

# DK-FIX MULTY QUADRO



## INDICE

1. Dati e documentazione
2. Descrizione
3. Utilizzo
4. Carichi idonei
5. Conducibilità termica
6. Voci di capitolato

## 1. DATI E DOCUMENTAZIONE

Codice	Descrizione	Misure (mm)	Peso (kg / m <sup>3</sup> )	Colore	Pkg. / Pallet
ZIN35-1756/100	DK-FIX Multy Quadro	100 x 100 x 1.000	140	Bianco	4 pz. / 60 pz.

**MATERIALE** Blocco realizzato in EPS (polistirolo) ad alta densità.

## 2. DESCRIZIONE

I blocchi DK-FIX in EPS sono particolarmente indicati per il montaggio esterno di elementi senza ponte termico, sia nei sistemi di isolamento termico in polistirolo espanso (EPS) che in quelli in lana di roccia. Hanno funzione anche di spessore d'appoggio nel caso di carichi intermedi. Idoneo per tutti i sistemi ETICS. Caratteristica del multy Quadro è quella di poter essere tagliato secondo lo spessore voluto, facilitato dagli inviti ogni 20 mm.

I blocchi DK-FIX sono blocchi stampati per espansione in EPS, con peso specifico elevato.

## 3. UTILIZZO

I blocchi DK-FIX in EPS sono adibiti a spessore di appoggio per carichi di compressione elevati, nonché da elementi di montaggio in un sistema d'isolamento termico in polistirolo espanso (EPS) e lana di roccia.

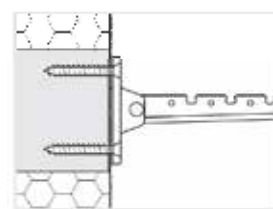
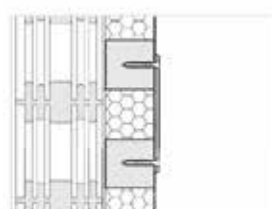
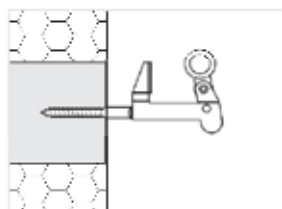
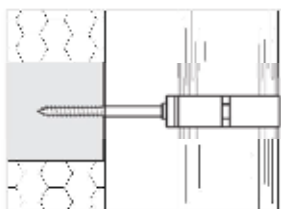
Per i collegamenti a vite nei blocchi DK-FIX possono essere utilizzate viti per legno o viti per lamiera (0,15 kN (circa 15 kg), con filettatura cilindrica o a passo grosso (viti di regolazione).

# DK-FIX MULTY QUADRO

## 4. CARICHI IDONEI

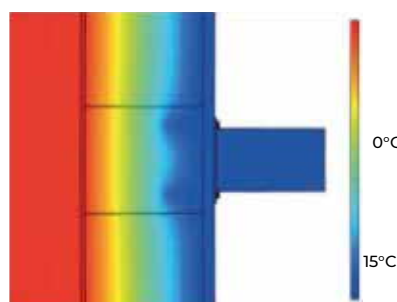
DK-FIX è idoneo a

- Fascette serratubo, gronde
- Fermi e chiavistelli
- Appendi oggetti
- Targhe, insegne pubblicitarie
- Luci da esterno, allarmi, telecamere



## 5. CONDUCIBILITÀ TERMICA

20°C



### Caratteristiche

Comportamento del fuoco secondo DIN 4101: B2

### Trasferimento di calore

Conduttività termica  $\lambda$   
(valore di misurazione): 0,051 W/mK

Coefficiente complessivo del punto di riferimento del trasferimento di calore  $\chi$  [w / k] Seguendo il rapporto tecnico EOTA TR 025

0 mm	60	80	100	120	140	160	180	200	220	240	260	280	300
100 x 100	6.70	5.05	3.77	2.79	2.08	1.60	1.29	1.12	1.04	1.00	0.96	0.88	0.70
150 x 100	8.10	6.20	4.69	3.54	2.69	2.10	1.71	1.48	1.36	1.30	1.25	1.17	1.00

## 6. VOCI DI CAPITOLATO

Voce	Descrizione	Unità	Prezzo
Dak.B.ZIN35.1756/100	Fornitura e posa in opera di blocchi DK-FIX Multy Quadro in EPS, adibiti a spessore di appoggio per carichi di compressione elevati, nonché da elementi di montaggio in un sistema d'isolamento termico in polistirolo espanso (EPS) e lana di roccia. Le dimensioni sono 100 x 100 x 1.000 mm, sezionabile in parti dello spessore desiderato.. Confezionato in scatole. Blocco realizzato in EPS (polistirolo) ad alta densità. Utilizzato per l'inserimento di elementi di medio carico. Portata consigliata con fissaggio di viti per legno o lamiera 0,15 kN (circa 15 kg).	pz.	-