

RETE GOLD NET ETAG 004 ITC CNR (165 GR - R131)



INDICE

1. Dati e documentazione
2. Utilizzo
3. Voci di capitolato

1. DATI E DOCUMENTAZIONE

Codice	Descrizione	Misure (mm)	Peso	Colore	Pkg. / Pallet
RET01-1173DK	Rete per Cappotto Gold-Net	1,10 x 50 m	165 gr./m ²	Giallo	55 m ² / 1.815 m ²

MATERIALE

Realizzata in fibra di vetro Adfors Saint-Gobain di tipo E, impregnata con resine antialcaline SBR, conforme alla norma ETAG 004 certificata da primari Istituti Europei, corredata di Marchio di Qualità ITC CNR, Interasse 3,5 x 3,8 mm e grammatura pari a 165 gr/m².

Caratteristiche	Unità di Misura	RET01-1173DK	
		Ordito	Trama
Setting	per 10 cm	25 x 2	20,5
Altezza Standard	cm	110	
Lunghezza Rotolo	m	50	
Spessore Tessuto Trattato	mm	0,52	
Peso Tessuto Grezzo	g/m ²	131	
Spessore Tessuto Trattato	min g/m ²	160 ± 5% (max 168 gr. - min 152 gr.)	
Contenuto Combustibile (LOI)	% of mass	20%	
Tipo Trattamento		Resistente agli alcali senza emolienti	
Dimensioni Interasse	mm	3,5 x 3,8	

Resistenza alla trazione (TS) e allungamento:

Resistenza minima alla trazione (N/50 mm) e massimo allungamento (%), è accertata secondo DIN EN ISO 13934-1 come riportato di seguito.

Deposition method	Resistenza alla Trazione		Allungamento
	Valore Nominale	Valore Individuale	Valore Medio
Condizioni Standard	2000 / 2200	1900 / 1900	3,8 / 3,8
Soluzione 5% NaOH	1140 / 1300	1200 / 1200	3,5 / 3,5
Test Veloce	1500 / 1700	1250 / 1250	3,5 / 3,5
Soluzione 3 iont		1000 / 1000 50 % / 50 %	

Tolleranze:

Setting: ± 5% in Ordito e Trama
Altezza: ± 1%
Lunghezza: ± 2%
LOI: ± 3%

Ispezione di Qualità

Il modo di controllo della qualità, prendendo dei campioni e la ripresa del materiale, è in base a standard di 0326 opere.

Packing:

I rotoli vengono impacchettati in verticale in scatole di cartone, su un pallet.

Magazzino:

I rotoli devono restare in luoghi asciutti. Temperatura di magazzino da -10°C a + 50 °C.

CERTIFICAZIONE

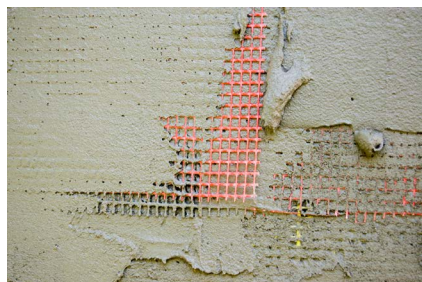
Certificato secondo ETAG 004 (norma di riferimento)
Certificato ITC CNR
Certificato ZUS
Certificato DibT
Certificato MA 39
Certificato CSTB

RETE GOLD NET ETAG 004 ITC CNR (165 GR - R131)

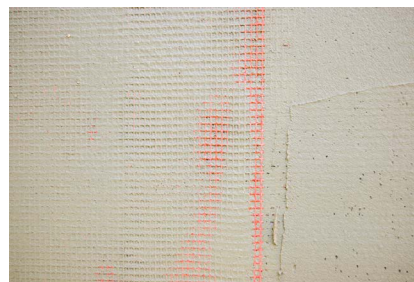
POSA IN OPERA

La rete di armatura in fibra di vetro va completamente annegata nello strato di malta rasante, steso sopra i pannelli isolanti. Si procede srotolando i rotoli di rete dall'alto verso il basso annegandoli, con l'aiuto di un frattazzo o di una spatola, avendo cura di sovrapporli per almeno 10 cm, evitando la formazione di bolle o piegature.

SORMONTO



IN FASE DI POSA



2. UTILIZZO

Utilizzata nei sistemi termoisolanti a cappotto, ETICS, come armatura dello strato rasante al fine di assorbire e distribuire uniformemente le sollecitazioni meccaniche a cui può essere soggetto il sistema.

3. VOCE DI CAPITOLATO

Voce	Descrizione	U.M.	Prezzo
Dak.B.RET01.1173DK	<p>Fornitura e posa in opera di Rete in fibra di vetro antifessurazione per l'isolamento "a cappotto", realizzata in fibre di vetro E con apprettatura antialcalina pari al 20%, grammatura del tessuto grezzo pari a 131 gr. Il peso del tessuto trattato risulta pari al 160 gr/m² (con uno scarto apprezzabile del 5%). La dimensione della maglia dovrà essere pari a 3,5x3,8 mm. Il carico di rottura della maglia in condizioni standard dovrà avere un Valore nominale pari e non inferiore ai 2.000 N/50 mm direzione ordito, 2.200 N/50 mm direzione trama, valore individuale pari a 1.900 N/50 mm direzione ordito, 1.900 N/50 mm direzione trama. L'allungamento dovrà essere come valore medio prossimo ai 3,8 direzione ordito e 3,8 direzione trama.</p> <p>La rete deve presentare le caratteristiche tecniche definite nella guida ETAG 004, permettendo quindi al rivestimento a cappotto di essere certificabile secondo le direttive europee. Avere altresì il marchio di certificazione ITC CNR n. 006/09.</p> <p>Suddetta rete deve essere posta nello strato di collante facendo ben attenzione al fatto che sia perfettamente annegata utilizzando a tale scopo una spatola dentata o frattazzo. Le sovrapposizioni dei vari strati di rete non dovranno essere mai inferiori ai 10 cm. La superficie così ottenuta va ulteriormente rasata e livellata al fine di ricevere, a stagionatura avvenuta, l'ulteriore mano di intonaco in ghiaia e tinteggiatura.</p> <p>In cantiere la rete verrà consegnata in rotolo incelofanati, recanti un codice di controllo e foglio con descrizione di massima del prodotto.</p> <p>Le dimensioni del rotolo risultano pari a 1,10 / 1,00 m di altezza per 50 m di lunghezza.</p> <p>Realizzata in fibra di vetro Adfors Saint-Gobain di tipo E, impregnata con resine antialcaline SBR, conforme alla norma ETAG 004 certificata da primari Istituti Europei, corredata di Marchio di Qualità ITC CNR, interasse 3,5 x 3,8 mm e grammatura pari a 165 gr/m².</p> <p>Utilizzata nei sistemi termoisolanti a cappotto, ETICS, come armatura dello strato rasante al fine di assorbire e distribuire uniformemente le sollecitazioni meccaniche a cui può essere soggetto il sistema.</p> <p>Colore Giallo con linee di sormonto Blu - 1,10 x 50 m.....</p>	m ²	-