

# SCALA RETRATTILE A SOFFITTO E ACCESSORI



## INDICE

1. Dati e documentazione
2. Utilizzo
3. Accessori
4. Voci di capitolato

## 1. DATI E DOCUMENTAZIONE

Codice	Descrizione	Misure foro (mm)	Peso	Pkg. / Pallet
SCA01-590/0	Scala Retrattile a Parallelogramma	500 x 700	45 kg/pz.	1 pz. / 4 pz.
SCA01-590/1	Scala Retrattile a Parallelogramma	500 x 800	45 kg/pz.	1 pz. / 4 pz.
SCA01-590/8	Scala Retrattile a Parallelogramma	500 x 900	45 kg/pz.	1 pz. / 4 pz.
SCA01-590/2	Scala Retrattile a Parallelogramma	500 x 1.000	45 kg/pz.	1 pz. / 4 pz.
SCA01-590/1S	Scala Retrattile a Parallelogramma	600 x 700	45 kg/pz.	1 pz. / 4 pz.
SCA01-590/3S	Scala Retrattile a Parallelogramma	600 x 800	45 kg/pz.	1 pz. / 4 pz.
SCA01-590/4S	Scala Retrattile a Parallelogramma	600 x 900	45 kg/pz.	1 pz. / 4 pz.
SCA01-590/5S	Scala Retrattile a Parallelogramma	600 x 1.000	45 kg/pz.	1 pz. / 4 pz.
SCA01-590/6S	Scala Retrattile a Parallelogramma	600 x 1.100	45 kg/pz.	1 pz. / 4 pz.
SCA01-590/7S	Scala Retrattile a Parallelogramma	600 x 1.200	45 kg/pz.	1 pz. / 4 pz.
SCA01-590/2S	Scala Retrattile a Parallelogramma	700 x 700	45 kg/pz.	1 pz. / 3 pz.
SCA01-590/3	Scala Retrattile a Parallelogramma	700 x 800	45 kg/pz.	1 pz. / 4 pz.
SCA01-590/4	Scala Retrattile a Parallelogramma	700 x 900	45 kg/pz.	1 pz. / 4 pz.
SCA01-590/5	Scala Retrattile a Parallelogramma	700 x 1.000	45 kg/pz.	1 pz. / 4 pz.
SCA01-590/6	Scala Retrattile a Parallelogramma	700 x 1.100	45 kg/pz.	1 pz. / 4 pz.
SCA01-590/7	Scala Retrattile a Parallelogramma	700 x 1.200	45 kg/pz.	1 pz. / 4 pz.
SCA01-590/X	Scala Retrattile a Parallelogramma	-	45 kg/pz.	1 pz. / - pz.

### MATERIALE

Il pacco scala è in acciaio tropicalizzato verniciato a polveri mentre il telaio è in acciaio zincato smaltato bianco.

# SCALA RETRATTILE A SOFFITTO E ACCESSORI

## 2. UTILIZZO

Utilizzata solitamente all'interno di abitazioni e/o di pertinenza e/o di locali tecnici per raggiungere solai senza l'ingombro di una scala fissa. La forma ergonomica dei gradini funge da corrimano durante l'utilizzo corretto della scala sia in salita che discesa.

1. Sballate la scala.
2. Togliete dall'imballo la borsa con i componenti e le istruzioni di montaggio.
3. Leggete le istruzioni e controllate che vi siano tutti i componenti.
4. Montate i 4 bulloni di ancoraggio.
- 5-6. Due persone sollevano la scala fino al soppalco e la posizionano sull'apertura precedentemente realizzata.
7. Installate la scala nel soppalco nell'apertura.
8. Posizionate la scala nel soppalco.
9. Una terza persona, già nel soppalco, fissa il telaio con 4 supporti.



10. Installate saldamente la scala soppalco nel soffitto.
11. Verificate il perfetto fissaggio nel soppalco e dell'anta a ribalta.
12. Aprite tramite il palo la serrande della scala.
13. Permettete la discesa della scala con il palo operativo.
14. Installate la guida di sicurezza (maniglione) per la scala soppalco.
15. Riponete la scala soppalco di distanza utilizzando il palo.
16. L'altra estremità del palo ha una plastica e pezzo di chiusura della anta a ribalta.



# SCALA RETRATTILE A SOFFITTO E ACCESSORI

"Supra" è realizzata in acciaio tropicalizzato e smaltato a caldo, con gradini imbullonati per consentirne l'eventuale sostituzione e/o aggiunta. Disponibile un'ampia gamma di misure, Supra è dotata di un sistema di fissaggio che permette di posizionarla anche su solette non perfettamente in piano. La particolare forma dei gradini si presta in maniera estremamente efficace come ausilio per tenersi durante l'utilizzo della scala. L'utilizzatore si può aggrappare simmetricamente, a scelta sia a destra che a sinistra, mantenendo una posizione molto vicina all'asse scala, il tutto con il beneficio di sentirsi molto più sicuri durante il suo utilizzo.

N.B.: Larghezza pedata 80 mm.

L'acciaio è tropicalizzato smaltato a caldo.

Viene solitamente impiegata all'interno di abitazioni per raggiungere solai senza dover ingombrare troppo spazio con una scala fissa.

Dimensioni minime foro (l x w): 700 x 500 mm  
Dimensioni massime foro (l x w): 1400 x 1000 mm  
Massima robustezza tetto: 1000  
Si può realizzare su misura  
Portata massima: 150 kg

Apertura approssimativa (l x w)			
Codice	l x w (mm)	A (mm)	B (mm)
SCA01-590/0	500 x 700	2200 - 3200	300
SCA01-590/1	500 x 800	2200 - 3200	300
SCA01-590/8	500 x 900	2200 - 3200	300
SCA01-590/2	500 x 1.000	2200 - 3200	300
SCA01-590/1S	600 x 700	2200 - 3200	320
SCA01-590/3S	600 x 800	2200 - 3200	320
SCA01-590/4S	600 x 900	2200 - 3200	320
SCA01-590/5S	600 x 1.000	2200 - 3200	320
SCA01-590/6S	600 x 1.100	2200 - 3200	320
SCA01-590/7S	600 x 1.200	2200 - 3200	320
SCA01-590/2S	700 x 700	2200 - 3200	400
SCA01-590/3	700 x 800	2200 - 3200	400
SCA01-590/4	700 x 900	2200 - 3200	400
SCA01-590/5	700 x 1.000	2200 - 3200	400
SCA01-590/6	700 x 1.100	2200 - 3200	400
SCA01-590/7	700 x 1.200	2200 - 3200	400
SCA01-590/X * su misura	Min. 500 x 700 Max 900 x 1400		-

Ingombro: dimensioni C e R con differenti altezze (A)		
A	C	R
3200	1400	2100
3100	1300	2000
3000	1200	1850
2900	1300	1800
2800	1450	1750
2700	1650	1700
2600	1400	1650
2500	1350	1600
2400	1000	1650
2300	1250	1600
2200	1350	1550

A Altezza dal pavimento al soffitto

B Larghezza gradino

C Distanza base scala foro

F Altezza telaio

G Altezza del sistema chiuso

I Larghezza telaio a vista

R Massimo spazio apertura scala

P Pedata 8 cm

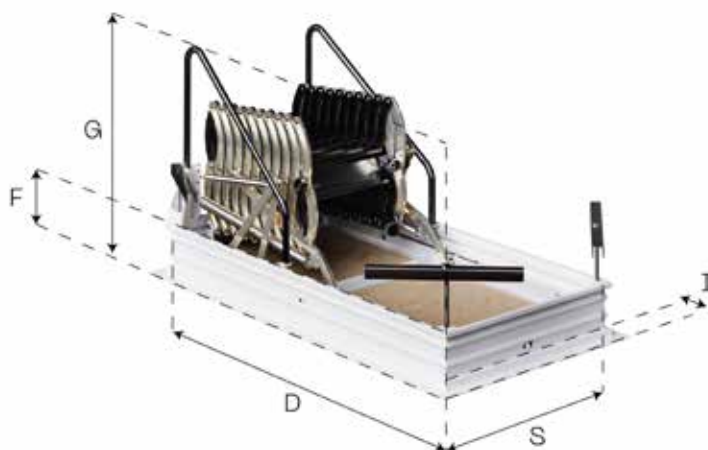
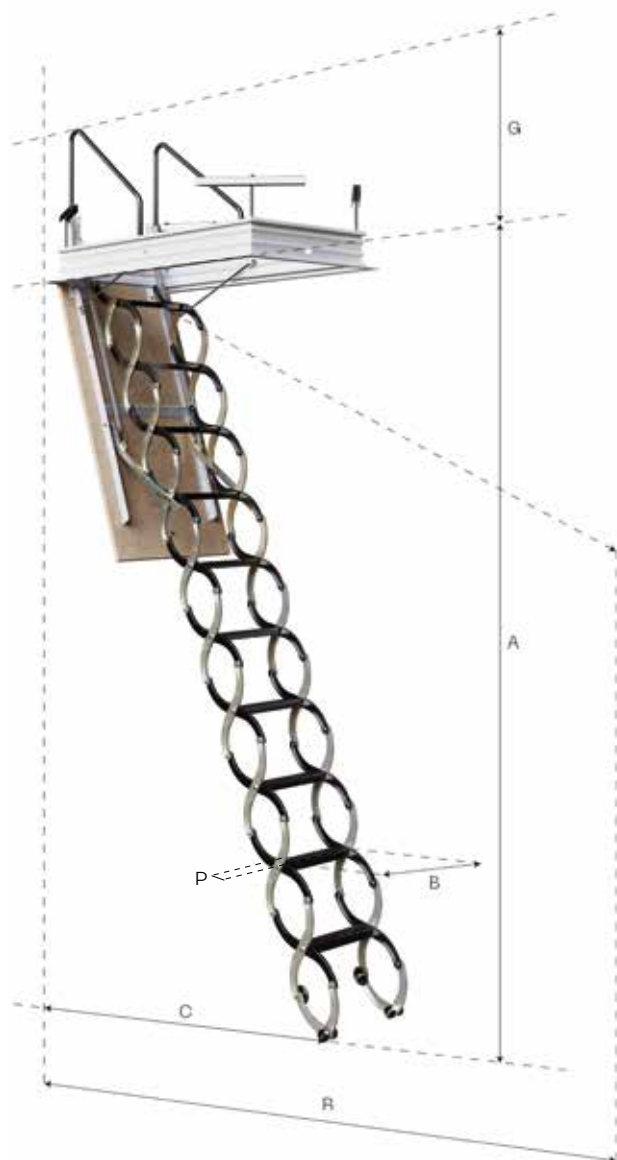
w Larghezza foro soffitto

l Profondità foro soffitto

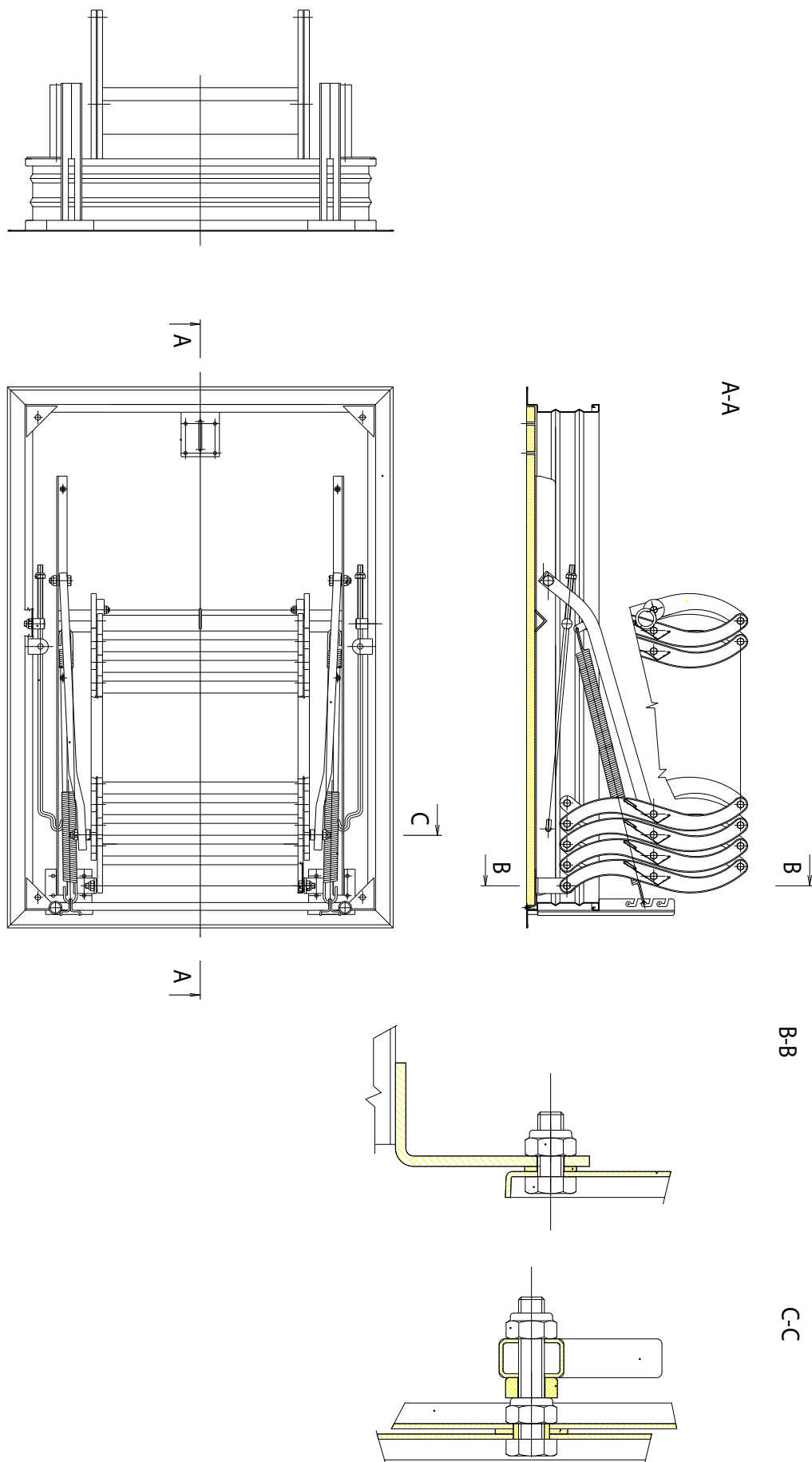
F = 140

G = 400

I = 24



# SCALA RETRATTILE A SOFFITTO E ACCESSORI





# SCALA RETRATTILE A SOFFITTO E ACCESSORI

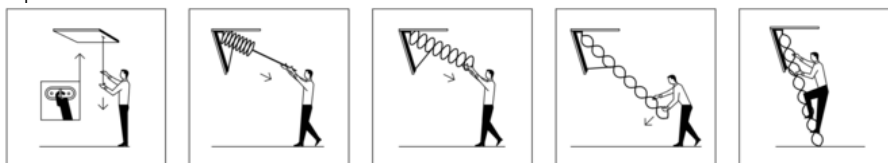
Installazione con soffitto di spessore inferiore al telaio



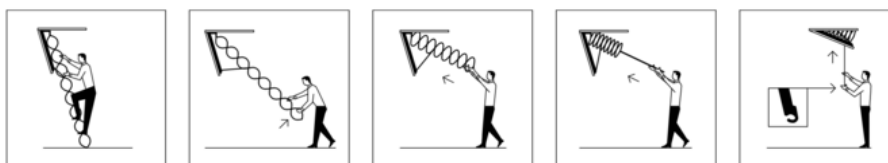
Installazione con soffitto di spessore superiore al telaio



Apertura



Chiusura



## 3. ACCESSORI



Il gradino viene utilizzato per aumentare l'altezza pavimento-soffitto (consente aumento altezza fino a 250 mm). Si consiglia di aggiungerne non più di uno.

Il maniglione da sbarco facilita l'accesso al solaio e/o l'inizio discesa e le molle possono essere usate in sostituzione delle montate.

Codice	Descrizione	Misure (mm)	Peso	Pkg. / Pallet
SCA01-590/10	Gradino per scala da 500 (pedata da 8 cm)	300	1,30 kg/pz.	1 pz. / - pz.
SCA01-590/11	Gradino per scala da 600 (pedata da 8 cm)	420	2,00 kg/pz.	1 pz. / - pz.
SCA01-590/9	Gradino per scala da 700 (pedata da 8 cm)	400	2,00 kg/pz.	1 pz. / - pz.
SCA01-590/P	Maniglione da sbarco (Coppia)	L 550 x A 20 x P 450	0,75 kg/pz.	1 pz. / - pz.
SCA01-590/B	Bastoni per Scala Retrattile	L 40 x A 20 x P 680	0,63 kg/pz.	1 pz. / - pz.
SCA01-590/S	Serratura per Scala Retrattile	L 80 x A 80 x P 80	0,25 kg/pz.	1 pz. / - pz.
SCA01-590/M	Molle per Scala Retrattile (Coppia)	L 70 x A 40 x P 530	1,1 kg/pz.	1 pz. / - pz.

### MATERIALE

Realizzato in acciaio tropicalizzato verniciato a polveri.

# SCALA RETRATTILE A SOFFITTO E ACCESSORI

## 4. VOCI DI CAPITOLATO

Voce	Descrizione	Unità	Prezzo
<b>Dak.I.SCA01.590/x</b>	La scala retrattile "Supra" è realizzata con gradini imbullonati in modo da facilitarne la sostituzione o l'aggiunta. Disponibile in un'ampia gamma di misure (vedi tabella) per una altezza massima pavimento-soffitto di 3.200 mm (misura massima raggiungibile con gradino/i opzionali) e larghezza pedata 80 mm. La scala retrattile "Supra" è dotata di un sistema di fissaggio che permette di posizionarla anche su solette non perfettamente in piano. Provista anche di serratura e bastone "apri-chiudi". Confezionata singolarmente nel termoretraibile. Il pacco scala è in acciaio tropicalizzato verniciato a polveri mentre il telaio è in acciaio zincato smaltato bianco. Utilizzata solitamente all'interno di abitazioni e/o di pertinenza e/o di locali tecnici per raggiungere solai senza l'ingombro di una scala fissa. La forma ergonomica dei gradini funge da corrimano durante l'utilizzo corretto della scala sia in salita che discesa.		
<b>Dak.I.SCA01.590/0</b>	Dimensioni 500 x 700 mm.....	pz.	-
<b>Dak.I.SCA01.590/1</b>	Dimensioni 500 x 800 mm.....	pz.	-
<b>Dak.I.SCA01.590/8</b>	Dimensioni 500 x 900 mm.....	pz.	-
<b>Dak.I.SCA01.590/2</b>	Dimensioni 500 x 1.000 mm.....	pz.	-
<b>Dak.I.SCA01.590/1S</b>	Dimensioni 600 x 700 mm.....	pz.	-
<b>Dak.I.SCA01.590/3S</b>	Dimensioni 600 x 800 mm.....	pz.	-
<b>Dak.I.SCA01.590/4S</b>	Dimensioni 600 x 900 mm.....	pz.	-
<b>Dak.I.SCA01.590/5S</b>	Dimensioni 600 x 1.000 mm.....	pz.	-
<b>Dak.I.SCA01.590/6S</b>	Dimensioni 600 x 1.100 mm.....	pz.	-
<b>Dak.I.SCA01.590/7S</b>	Dimensioni 600 x 1.200 mm.....	pz.	-
<b>Dak.I.SCA01.590/2S</b>	Dimensioni 700 x 700 mm.....	pz.	-
<b>Dak.I.SCA01.590/3</b>	Dimensioni 700 x 800 mm.....	pz.	-
<b>Dak.I.SCA01.590/4</b>	Dimensioni 700 x 900 mm.....	pz.	-
<b>Dak.I.SCA01.590/5</b>	Dimensioni 700 x 1.000 mm.....	pz.	-
<b>Dak.I.SCA01.590/6</b>	Dimensioni 700 x 1.100 mm.....	pz.	-
<b>Dak.I.SCA01.590/7</b>	Dimensioni 700 x 1.200 mm.....	pz.	-
<b>Dak.I.SCA01.590/X</b>	.....	pz.	-

Voce	Descrizione	Unità	Prezzo
<b>Dak.I.SCA01.590/x</b>	Gradino supplementare per scala "Supra" sia a solaio che a parete disponibili nelle larghezze 300, 320 e 400 mm. Maniglione da sbarco per facilitare la salita. Bastoni, molle e serratura per scala. Realizzato in acciaio tropicalizzato verniciato a polveri. Utilizzato per aumentare l'altezza pavimento-soffitto (consente aumento altezza fino a 250 mm). Si consiglia di aggiungerne non più di uno. Il maniglione da sbarco facilita l'accesso al solaio e/o l'inizio discesa. Molle in sostituzione delle montate.		
<b>Dak.I.SCA01.590/10</b>	Dimensioni 300 mm.....	pz.	-
<b>Dak.I.SCA01.590/11</b>	Dimensioni 320 mm.....	pz.	-
<b>Dak.I.SCA01.590/9</b>	Dimensioni 400 mm.....	pz.	-
<b>Dak.I.SCA01.590/P</b>	.....	pz.	-
<b>Dak.I.SCA01.590/B</b>	.....	pz.	-
<b>Dak.I.SCA01.590/S</b>	.....	pz.	-
<b>Dak.I.SCA01.590/M</b>	.....	pz.	-