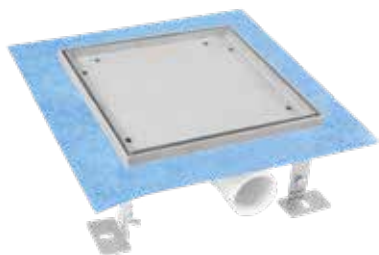


CHIUSINO DAKUA+ CON GRIGLIA DUO O OBLÌ-RING



INDICE

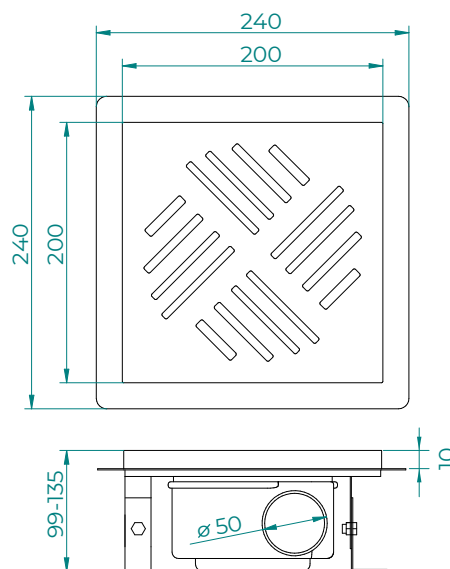
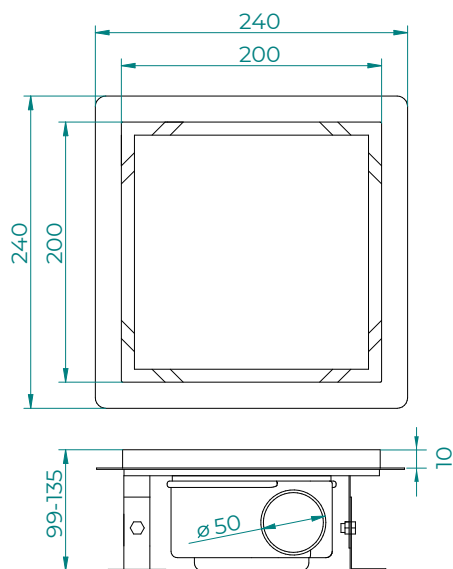
1. Dati e documentazione
2. Utilizzo
3. Voci di capitolato

1. DATI E DOCUMENTAZIONE

Codice	Descrizione	Misure (mm)	Peso	Colore	Pkg. / Pallet
POZ93-1155/D	Kit - Chiusino Dakua+ Duo - Ring	200 x 200	2,26 kg/pz.	Acciaio	8 pz. / - pz.
POZ93-1155/R	Kit - Chiusino Dakua+ Obli - Ring	200 x 200	2,26 kg/pz.	Acciaio	8 pz. / - pz.

MATERIALE

Corpo canale e Griglia in Acciaio Inox AISI 304, bicchiere sifonato con guarnizione e cestello in ABS, telo in poliestere impermeabile.



2. UTILIZZO

A pavimento, per la raccolta di acque di scarico delle docce, uniformandosi alla pavimentazione e impreziosendo l'estetica di superficie

3. VOCI DI CAPITOLATO

Voce	Descrizione	Unità	Prezzo
Dak.D. POZ93.1165/x	Fornitura e posa in opera di Linea DAKUA+ Ring realizzata con un design moderno dalla perfetta funzionalità. L'acciaio inox AISI 304 compone il monoblocco del corpo canale che, senza incavi, né saldature, né viti, assicura una facile pulizia ed elevati standard igienici. Il corpo canale, passivato dal collegamento all'impianto di messa terra, contiene un sifone, un cestello estraibile e una guarnizione removibile orientabile a 360°. Elevata (40 l/s) è la portata di scarico delle acque seppur con altezze ribassate. Due Griglie, tutte intercambiabili, in acciaio lucidato, spazzolato. Il kit è completo, pronto per l'installazione e comprende anche un telo in poliestere impermeabile, incollato, pretagliato e sagomato al bordo canale contro le infiltrazioni sotto pavimento. Corpo canale e Griglia in Acciaio Inox AISI 304, bicchiere sifonato con guarnizione e cestello in ABS, telo in poliestere impermeabile. A pavimento, per la raccolta di acque di scarico delle docce, uniformandosi alla pavimentazione e impreziosendo l'estetica di superficie.		
Dak.D.POZ93.1155/D	Duo - Corner.....	pz.	-
Dak.D.POZ93.1155/R	Obli - Corner.....	pz.	-