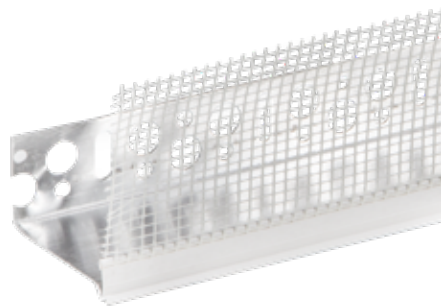


ROMPIGOCCIA BASE PARTENZA



INDICE

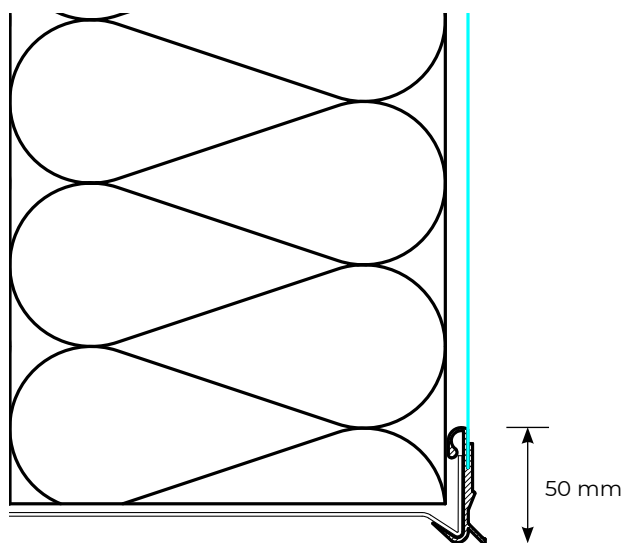
1. Dati e documentazione
2. Utilizzo
3. Voci di capitolato

1. DATI E DOCUMENTAZIONE

| Codice | Descrizione | Misure (mm) | Peso | Colore | Pkg. / Pallet |
|------------|----------------------------------|-------------|-------------|--------|---------------|
| ZIN32-1678 | Rompigoccia per Base di Partenza | 50 x 2.500 | 226 gr./cf. | Bianco | 62,5 / 56 cf. |

MATERIALE

Realizzato in PVC e rete fibra di vetro.



2. UTILIZZO

Utilizzato inserendolo nelle basi di partenza in modo da garantire un perfetto raccordo con il pannello isolante evitando così infiltrazioni nella zona di zoccolatura.

3. VOCI DI CAPITOLATO

| Voce | Descrizione | U.M. | Prezzo |
|-------------------------|---|------|--------|
| Dak.B.ZIN32.1678 | Fornitura e posa in opera di Angolare con profilo gocciolatoio, per base di partenza in alluminio, e rete in fibra di vetro, R131, termosaldato. Realizzato in PVC e rete fibra di vetro. Utilizzato inserendolo nelle basi di partenza in modo da garantire un perfetto raccordo con il pannello isolante evitando così infiltrazioni nella zona di zoccolatura. | cf. | - |