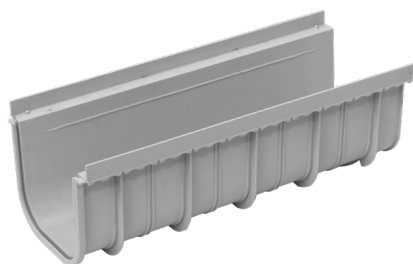


CANALETTA PEGASUS SHORT 200 x 165



INDICE

1. Dati e documentazione
2. Utilizzo
3. Accessori
4. Calcolo delle portate
5. Specifiche tecniche

1. DATI E DOCUMENTAZIONE

Codice	Descrizione	Misure (mm)	Peso	Colore	Pkg. / Pallet
POZ80-1364	Pegasus Short 200/165	200 x 165 x 500	0,863 kg/pz.	Grigia	12 pz. / 96 pz.

MATERIALE

Realizzata in PP (polipropilene).

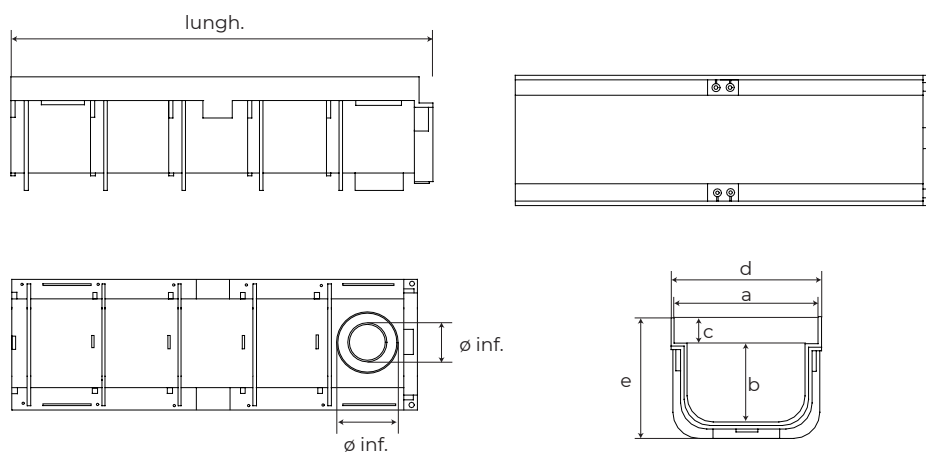


immagine esemplificativa

	a	b	c	d	e	lungh.	ø lat.	ø inf.
POZ80-1364	200	143	20	173	207	500	-	63/74 mm

2. UTILIZZO

Utilizzata per la raccolta ed il drenaggio di acque meteoriche.

L'abbinamento alla propria gamma di griglie ne consente l'impiego in ambiti prevalentemente pedonali e/o a carrabilità leggera.

3. ACCESSORI

Codice	Descrizione	Misure (mm)	Peso	Colore	Pkg. / Pallet
POZ90-1366	Tappo Aperto/Chiuso h. 165	h. 165	0,176 kg/pz.	Grigia	50 pz. / - pz.

CANALETTA PEGASUS SHORT 200 x 165

4. CALCOLO DELLE PORTATE

CANALE	Pendenza			CLASSI DI CARICO						
	1,00 %	2,00 %	3,00 %	secondo la UNI 1433						
	Portate litri/secondo			A15	B125	C250	D400	E600	F900	
	Taurus 130/40	4,27	6,04	7,40	●	●	●			
	Taurus 130/75	9,47	13,39	16,40	●	●	●			
	Taurus 130/150	21,31	30,13	36,90	●	●	●	●		
	Taurus 200/40	6,86	9,70	11,88	●	●	●	●	●	●
	Taurus 200/75	16,13	22,81	27,93	●	●	●	●	●	●
	Taurus 200/150	38,38	54,28	66,47	●	●	●	●	●	●
	Taurus 260/75	21,47	30,37	37,20	●	●	●	●	●	●
	Taurus 260/150	52,23	73,87	90,47	●	●	●	●	●	●
	Taurus 370/300	203,85	288,29	353,08			●	●	●	●
	Pegasus Plus One S 100/35	1,93	2,73	3,35	●					
	Pegasus Short 130/40	2,81	3,98	4,87	●					
	Pegasus Short 130/75	6,04	8,54	10,46	●					
	Pegasus Short 130/140	16,26	23,00	28,17	●					
	Pegasus Plus 130/75	5,75	8,13	9,95	●	●	●			
	Pegasus Plus 130/120	11,78	16,66	20,40	●	●	●			
	Pegasus Short 200/145	35,85	50,70	62,10	●					
	Pegasus Short 200/165	36,67	51,86	63,51	●					



Classe A15 = 15 kN test di carico = 1,5 ton
Gruppo 1: Aree che possono essere utilizzate esclusivamente da pedoni e ciclisti.



Classe D400 = 400 kN test di carico = 40 ton
Gruppo 4: Strade rotabili (comprese le vie pedonali), banchine e aree di parcheggio per tutti i tipo di veicoli stradali.



Classe B125 = 125 kN test di carico = 12,5 ton
Gruppo 2: Percorsi pedonali, aree pedonali e aree paragonabili, parcheggi per auto privati o parcheggi auto multipiano.



Classe E600 = 600 kN test di carico = 60 ton
Gruppo 5: Aree soggette a carichi su grandi ruote, per esempio strade di porti e darsene.

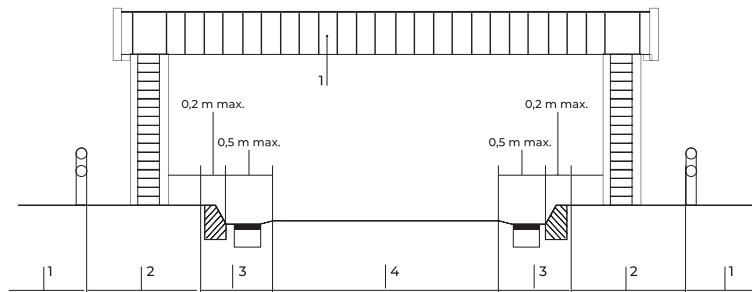


Classe C250 = 250 kN test di carico = 25 ton
Gruppo 3: Latì cordolo e aree non esposte a traffico di banchine o simili; gli elementi del cordolo rientrano sempre nel gruppo 3.



Classe F900 = 900 kN test di carico = 90 ton
Gruppo 6: Aree soggette a carichi da ruote particolarmente grandi, per esempio pavimentazioni aeroportuali.

Classi di carico come da normativa EN1433



5. VOCI DI CAPITOLATO

Voce	Descrizione	Unità	Prezzo
Dak.D.POZ80.1364	Fornitura e posa in opera di drenaggio tipo Pegasus Short in PP con costolatura di irrigidimento esterna, sistema di aggancio tra canalette ad incastro maschio - femmina tale da consentire l'assemblaggio tra un canale ed il successivo con le relative griglie già fissate. La canaletta ha la predisposizione sul fondo per un eventuale scarico. La superficie della canaletta dovrà essere perfettamente liscia e con basso coefficiente di scabrezza per consentire il massimo scorrimento dell'acqua, dovrà inoltre essere perfettamente stagna e priva di punti di collegamento con l'esterno.	pz.	-