

CANALETTA PEGASUS SHORT 130 x 40



INDICE

1. Dati e documentazione
2. Utilizzo
3. Calcolo delle portate
4. Voci di capitolato

1. DATI E DOCUMENTAZIONE

Codice	Descrizione	Misure (mm)	Peso	Colore	Pkg. / Pallet
POZ91-1300A	Pegasus Short 130/40	130 x 40 x 500	0,421 kg/pz.	Grigia	65 pz. / 520 pz.

MATERIALE Realizzata in PP (polipropilene).

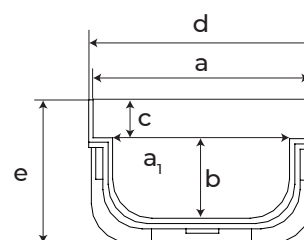
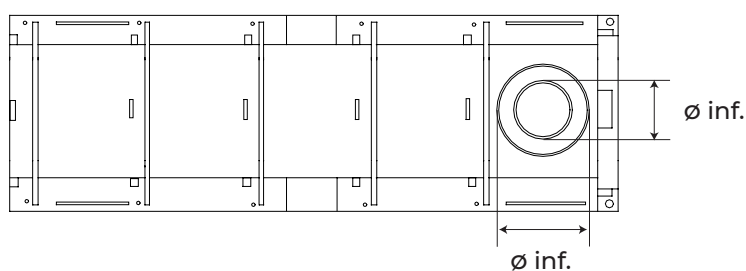
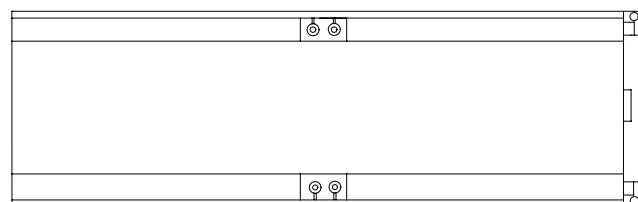
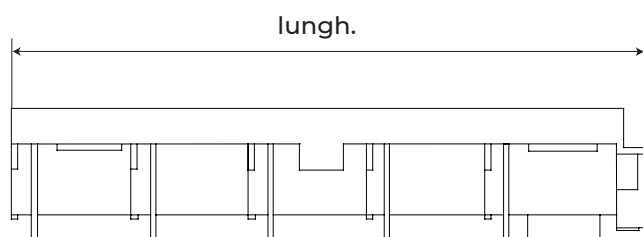


immagine esemplificativa

	a	a ₁	b	c	d	e	lungh.	\varnothing lat.	\varnothing inf.	
POZ91-1300A	130	104	30	20	137	60	500	-	50/75	mm

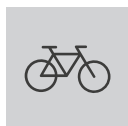
2. UTILIZZO

Utilizzata per la raccolta ed il drenaggio di acque meteoriche.
L'abbinamento con la propria gamma di griglie ne permette l'impiego in ambiti prevalentemente pedonali e/o carrabilità leggera.

CANALETTA PEGASUS SHORT 130 x 40

3. CALCOLO PORTATE E CLASSI DI PORTATA

CANALE	Pendenza			CLASSI DI CARICO						
	1,00 %	2,00 %	3,00 %	secondo la UNI 1433						
	Portate litri/secondo			A15	B125	C250	D400	E600	F900	
	Taurus 130/40	4,27	6,04	7,40	●	●	●			
	Taurus 130/75	9,47	13,39	16,40	●	●	●			
	Taurus 130/150	21,31	30,13	36,90	●	●	●	●		
	Taurus 200/40	6,86	9,70	11,88	●	●	●	●	●	●
	Taurus 200/75	16,13	22,81	27,93	●	●	●	●	●	●
	Taurus 200/150	38,38	54,28	66,47	●	●	●	●	●	●
	Taurus 260/75	21,47	30,37	37,20	●	●	●	●	●	●
	Taurus 260/150	52,23	73,87	90,47	●	●	●	●	●	●
	Taurus 370/300	203,85	288,29	353,08			●	●	●	●
	Pegasus Plus One S 100/35	1,93	2,73	3,35	●					
	Pegasus Short 130/40	2,81	3,98	4,87	●					
	Pegasus Short 130/75	6,04	8,54	10,46	●					
	Pegasus Short 130/140	16,26	23,00	28,17	●					
	Pegasus Plus 130/75	5,75	8,13	9,95	●	●	●			
	Pegasus Plus 130/120	11,78	16,66	20,40	●	●	●			
	Pegasus Short 200/145	35,85	50,70	62,10	●					
	Pegasus Short 200/165	36,67	51,86	63,51	●					



Classe A15 = 15 kN test di carico = 1,5 ton
Gruppo 1: Aree che possono essere utilizzate esclusivamente da pedoni e ciclisti.



Classe D400 = 400 kN test di carico = 40 ton
Gruppo 4: Strade rotabili (comprese le vie pedonali), banchine e aree di parcheggio per tutti i tipo di veicoli stradali.



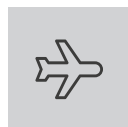
Classe B125 = 125 kN test di carico = 12,5 ton
Gruppo 2: Percorsi pedonali, aree pedonali e aree paragonabili, parcheggi per auto privati o parcheggi auto multipiano.



Classe E600 = 600 kN test di carico = 60 ton
Gruppo 5: Aree soggette a carichi su grandi ruote, per esempio strade di porti e darsene.

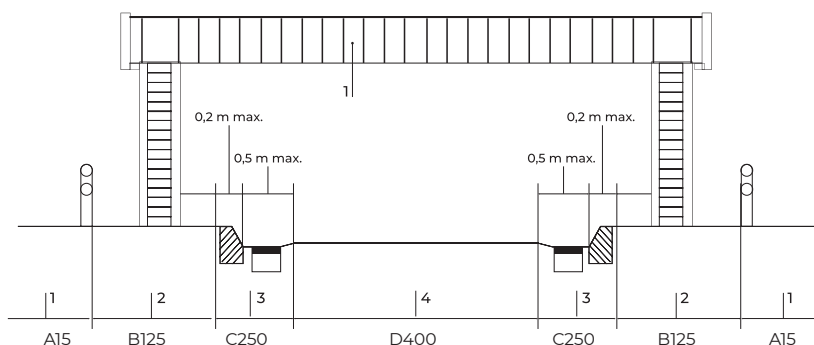


Classe C250 = 250 kN test di carico = 25 ton
Gruppo 3: Lati cordolo e aree non esposte a traffico di banchine o simili; gli elementi del cordolo rientrano sempre nel gruppo 3.



Classe F900 = 900 kN test di carico = 90 ton
Gruppo 6: Aree soggette a carichi da ruote particolarmente grandi, per esempio pavimentazioni aeroportuali.

Classi di carico come da normativa EN1433



CANALETTA PEGASUS SHORT 130 x 40

4. VOCI DI CAPITOLATO

Voce	Descrizione	Unità	Prezzo
Dak.D.POZ91.I300A	Fornitura e posa in opera di Canaletta Short di raccolta acque meteoriche. Progettata e rinforzata in modo da essere resistente e funzionale. Disponibile nel colore grigio. La canaletta è predisposta con uno scarico inferiore (ø 50/75 mm). Realizzata in PP (polipropilene). Utilizzata per la raccolta ed il drenaggio di acque meteoriche. L'abbinamento con la propria gamma di griglie ne permette l'impiego in ambiti prevalentemente pedonali e/o carrabilità leggera.	pz.	-