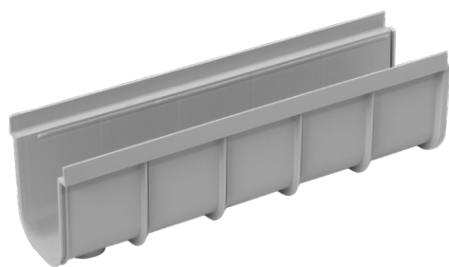


CANALETTA PEGASUS SHORT 130 x 140



INDICE

1. Dati e documentazione
2. Descrizione
3. Utilizzo
4. Calcolo delle portate
5. Voci di capitolato

1. DATI E DOCUMENTAZIONE

Codice	Descrizione	Misure (mm)	Peso	Colore	Pkg. / Pallet
POZ90-1440	Pegasus Short 130/140	130 x 140 x 500	0,711 kg/pz.	Grigia	24 pz. / 480 pz.

MATERIALE

Realizzata in PP (polipropilene).

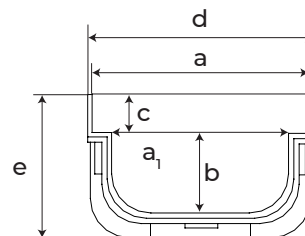
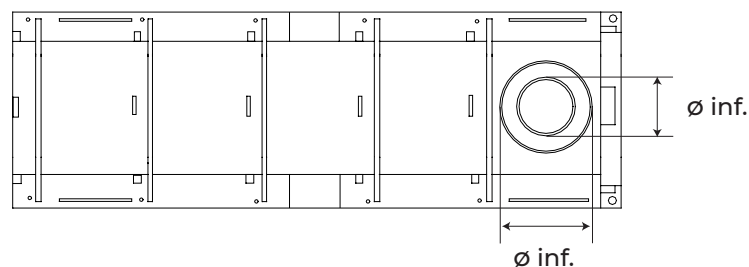
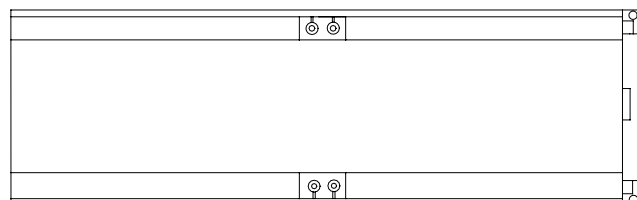
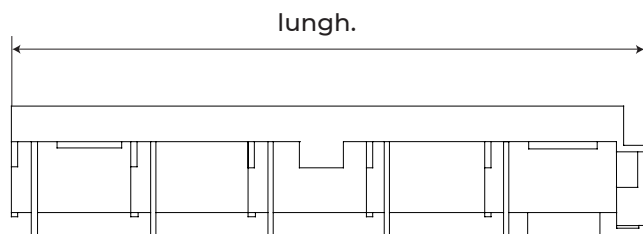


immagine esemplificativa

	a	a ₁	b	c	d	e	lungh.	ø lat.	ø inf.	
POZ90-1440	130	103	120	20	137	152	500	-	50	mm

2. DESCRIZIONE

Canaletta di raccolta per acque meteoriche.

Progettata e rinforzata per una maggior resistenza e funzionalità. Disponibile nel colore grigio.

Il punto di collegamento inferiore ha \varnothing 50 mm

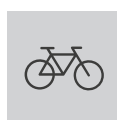
CANALETTA PEGASUS SHORT 130 x 40

3. UTILIZZO

Utilizzata per la raccolta ed il drenaggio di acque meteoriche.
L'abbinamento con la propria gamma di griglie ne permette l'impiego in ambiti prevalentemente pedonali e/o carrabilità leggera.

4. CALCOLO DELLE PORTATE

CANALE	Pendenza			CLASSI DI CARICO						
	1,00 %	2,00 %	3,00 %	secondo la UNI 1433						
	Portate litri/secondo			A15	B125	C250	D400	E600	F900	
	Taurus 130/40	4,27	6,04	7,40	●	●	●			
	Taurus 130/75	9,47	13,39	16,40	●	●	●			
	Taurus 130/150	21,31	30,13	36,90	●	●	●	●		
	Taurus 200/40	6,86	9,70	11,88	●	●	●	●	●	●
	Taurus 200/75	16,13	22,81	27,93	●	●	●	●	●	●
	Taurus 200/150	38,38	54,28	66,47	●	●	●	●	●	●
	Taurus 260/75	21,47	30,37	37,20	●	●	●	●	●	●
	Taurus 260/150	52,23	73,87	90,47	●	●	●	●	●	●
	Taurus 370/300	203,85	288,29	353,08			●	●	●	●
	Pegasus Plus One S 100/35	1,93	2,73	3,35	●					
	Pegasus Short 130/40	2,81	3,98	4,87	●					
	Pegasus Short 130/75	6,04	8,54	10,46	●					
	Pegasus Short 130/140	16,26	23,00	28,17	●					
	Pegasus Plus 130/75	5,75	8,13	9,95	●	●	●			
	Pegasus Plus 130/120	11,78	16,66	20,40	●	●	●			
	Pegasus Short 200/145	35,85	50,70	62,10	●					
	Pegasus Short 200/165	36,67	51,86	63,51	●					



Classe A15 = 15 kN test di carico = 1,5 ton
Gruppo 1: Aree che possono essere utilizzate esclusivamente da pedoni e ciclisti.



Classe D400 = 400 kN test di carico = 40 ton
Gruppo 4: Strade rotabili (comprese le vie pedonali), banchine e aree di parcheggio per tutti i tipo di veicoli stradali.



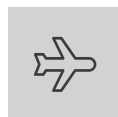
Classe B125 = 125 kN test di carico = 12,5 ton
Gruppo 2: Percorsi pedonali, aree pedonali e aree paragonabili, parcheggi per auto privati o parcheggi auto multipiano.



Classe E600 = 600 kN test di carico = 60 ton
Gruppo 5: Aree soggette a carichi su grandi ruote, per esempio strade di porti e darsene.

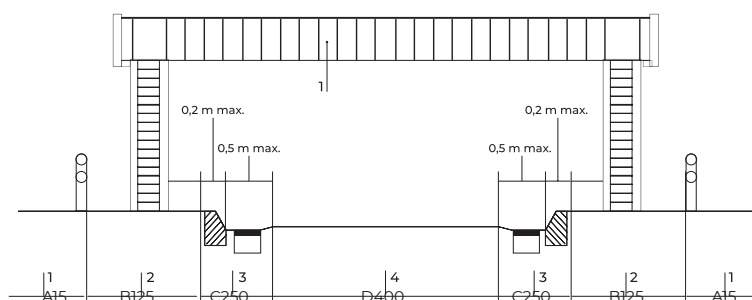


Classe C250 = 250 kN test di carico = 25 ton
Gruppo 3: Latì cordolo e aree non esposte a traffico di banchine o simili; gli elementi del cordolo rientrano sempre nel gruppo 3.



Classe F900 = 900 kN test di carico = 90 ton
Gruppo 6: Aree soggette a carichi da ruote particolarmente grandi, per esempio pavimentazioni aeroportuali.

Classi di carico come da normativa EN1433



CANALETTA PEGASUS SHORT 130 x 40

5. VOCI DI CAPITOLATO

Voce	Descrizione	Unità	Prezzo
Dak.D.POZ90.1440	Fornitura e posa in opera di Canaletta Short di raccolta acque meteoriche. Progettata e rinforzata in modo da essere resistente e funzionale. Disponibile nel colore grigio. La canaletta è predisposta con uno scarico inferiore (ø 50 mm). Realizzata in PP (polipropilene). Utilizzata per la raccolta ed il drenaggio di acque meteoriche. L'abbinamento con la propria gamma di griglie ne permette l'impiego in ambiti prevalentemente pedonali e/o carrabilità leggera.	pz.	-