

# DK-FIX CILINDRO EPS



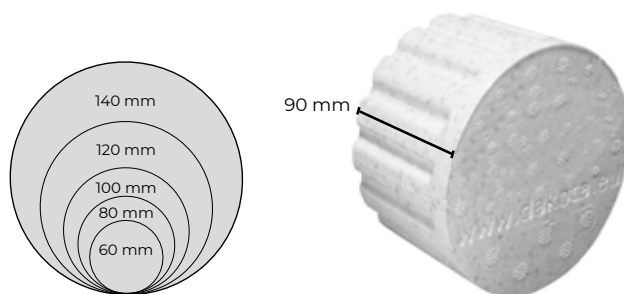
## INDICE

1. Dati e documentazione
2. Descrizione
3. Utilizzo
4. Carichi idonei
5. Conducibilità termica
6. Voci di capitolato

## 1. DATI E DOCUMENTAZIONE

Codice	Descrizione	Misure (mm)	Peso (kg / m <sup>3</sup> )	Colore	Pkg. / Pallet
ZIN35-1759/6	DK-FIX Cilindro EPS	60 x 90	160	Bianco	25 pz. / - pz.
ZIN35-1759/8	DK-FIX Cilindro EPS	80 x 90	160	Bianco	15 pz. / - pz.
ZIN35-1759/10	DK-FIX Cilindro EPS	100 x 90	160	Bianco	15 pz. / - pz.
ZIN35-1759/12	DK-FIX Cilindro EPS	120 x 90	160	Bianco	10 pz. / - pz.
ZIN35-1759/14	DK-FIX Cilindro EPS	140 x 90	160	Bianco	10 pz. / - pz.

**MATERIALE** Cilindro realizzato in PU (poliuretano).



## 2. DESCRIZIONE

I cilindri DK-FIX in EPS sono particolarmente indicati per il montaggio esterno di elementi senza ponte termico, sia nei sistemi di isolamento termico in polistirolo espanso (EPS) che in quelli in lana di roccia. Hanno funzione anche di spessore d'appoggio nel caso di carichi intermedi.  
I cilindri DK-FIX sono cilindri stampati per espansione in EPS, con peso specifico elevato.

## 3. UTILIZZO

Utilizzato per l'inserimento di elementi di medio carico.

Per i collegamenti a vite nei cilindri DK-FIX possono essere utilizzate viti per legno o viti per lamiera (0,15 kN (circa 15 kg), con filettatura cilindrica o a passo grosso (viti di regolazione).

# DK-FIX CILINDRO EPS

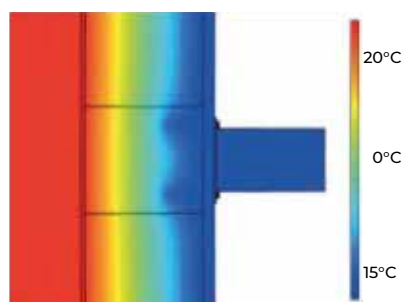
## 4. CARICHI IDONEI

DK-FIX è idoneo a

- Fascette serratubo, gronde
- Fermi e chiavistelli
- Appendi oggetti
- Targhe, insegne pubblicitarie
- Luci da esterno, allarmi, telecamere



## 5. CONDUCIBILITÀ TERMICA



### Caratteristiche

Comportamento del fuoco secondo DIN 4101: B2

### Trasferimento di calore

Conduttività termica  $\lambda$   
(valore di misurazione): 0,051 W/mK

Coefficiente complessivo del punto di riferimento del trasferimento di calore  $\chi$  [w / k] Seguendo il rapporto tecnico EOTA TR 025

0 mm	60	80	100	120	140	160	180	200	220	240	260	280	300
100 x 100	6.70	5.05	3.77	2.79	2.08	1.60	1.29	1.12	1.04	1.00	0.96	0.88	0.70
150 x 100	8.10	6.20	4.69	3.54	2.69	2.10	1.71	1.48	1.36	1.30	1.25	1.17	1.00

## 6. VOCI DI CAPITOLATO

Voce	Descrizione	Unità	Prezzo
<b>Dak.B.ZIN35.1759/n</b>	Fornitura e posa in opera di cilindri DK-FIX per il montaggio esterno di elementi di medio carico. Misure 90 x 60 - 80 - 100 - 120 - 140 mm Confezionato in scatole. Cilindro realizzato in EPS (polistirolo) ad alta densità Utilizzato per l'inserimento di elementi di medio carico. Portata consigliata con fissaggio di viti per legno o lamiera 0,15 kN (circa 15 kg).	pz.	-
<b>Dak.B.ZIN35-1759/6</b>	DK-FIX Cilindro EPS 60 x 90.....	pz.	-
<b>Dak.B.ZIN35-1759/8</b>	DK-FIX Cilindro EPS 80 x 90.....	pz.	-
<b>Dak.B.ZIN35-1759/10</b>	DK-FIX Cilindro EPS 60 x 100.....	pz.	-
<b>Dak.B.ZIN35-1759/12</b>	DK-FIX Cilindro EPS 60 x 120.....	pz.	-
<b>Dak.B.ZIN35-1759/14</b>	DK-FIX Cilindro EPS 60 x 140.....	pz.	-