

ARKIMEDE 18 - DECKING



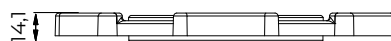
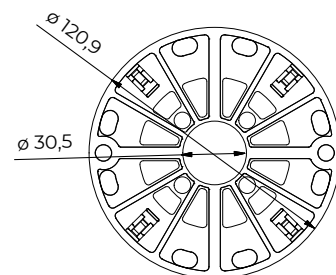
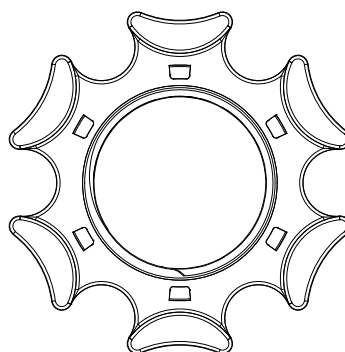
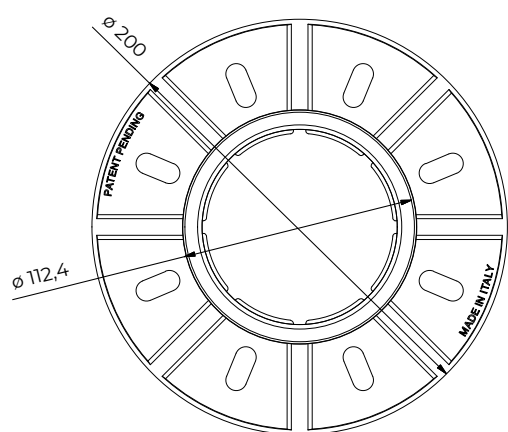
INDEX

1. Dati e documentazione
2. Descrizione
3. Utilizzo
4. Campi di impiego
5. Test di carico
6. Voci di capitolato

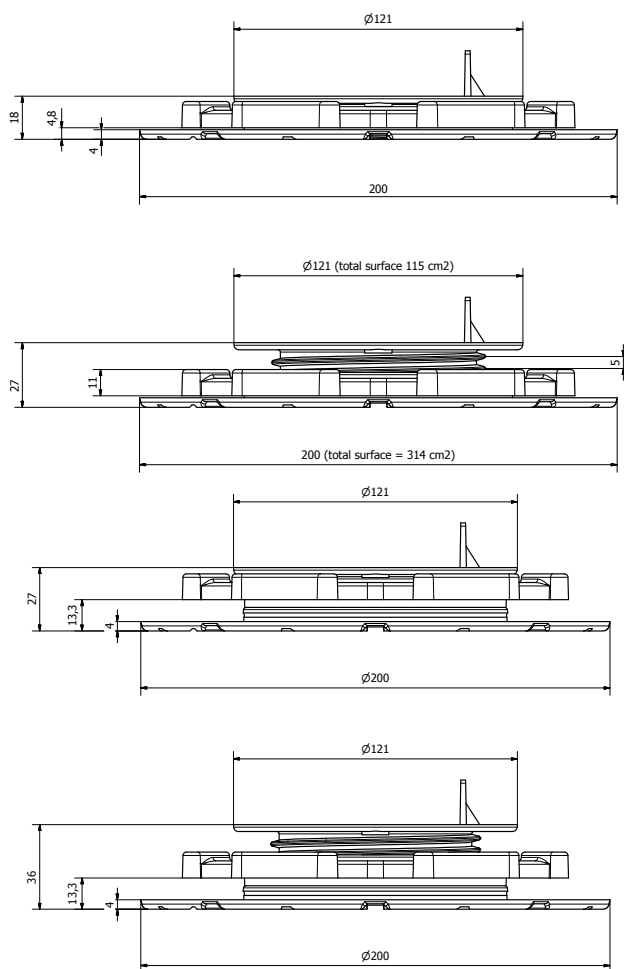
1. DATI E DOCUMENTAZIONE

Codice	Descrizione	Dimensioni (mm)	Peso (kg)	Pkg. / Pallet
TER09-1145/1A	ARKIMEDE 18 - Decking	da 18 a 36	0,157	30 pz. / 1.200 pz.

MATERIALE Realizzato in PP (Polipropilene).



ARKIMEDE 18 - DECKING



2. DESCRIZIONE

Supporto Telescopico ARKIMEDE 18 con altezza regolabile da minimo 18 mm a massimo 36 mm. La superficie di appoggio della base è pari a 314 cm². Il diametro della testa è di 120 mm con una superficie di appoggio di 113 cm².

Versione disponibile:

- Confezione composta da base, ghiera rotante e testa a 1 aletta per decking **completo di prolunga 9 mm**.

La base permette il corretto deflusso dell'acqua.

3. UTILIZZO

Impiego in aree esterne, terrazze, pavimentazioni condivise. Temperatura di utilizzo: -40°C / +80°C

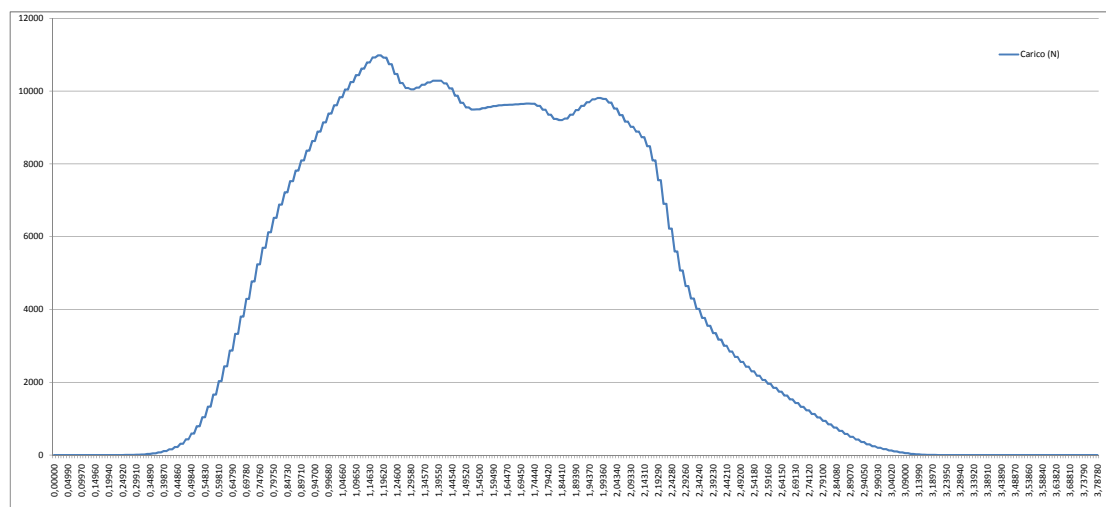
4. CAMPI DI IMPIEGO

Membrana impermeabile, pannelli isolanti rigidi, massetti e piani di posa solidi e compatti

ARKIMEDE 18 - DECKING

5. TEST DI CARICO

Carico massimo [kN]	
Test 1	10,90
Test 2	10,70
Test 3	11,60
Valore medio	11,06



6. VOCI DI CAPITOLATO

Specifiche	Descrizione	Unity	Price
Dak.O.TER09.1145/x	Fornitura e installazione di Arkimede 18 Supporto da decking con altezza regolabile a partire da 18 mm a un massimo di 36 mm. Superficie di posa di base: 314 cmq. Diametro della testa: 120 mm con una superficie di posa di 113 cmq. Versioni disponibili: - Confezione composta dalla base, dado rotante e testa a 1 aletta per travetto in legno. La base consente il corretto drenaggio dell'acqua. Realizzato in PP (polipropilene). Utilizzato in aree esterne, terrazze, marciapiedi.	pz.	-
Dak.O.TER09.1145/1A	1 aletta.....	pz.	-