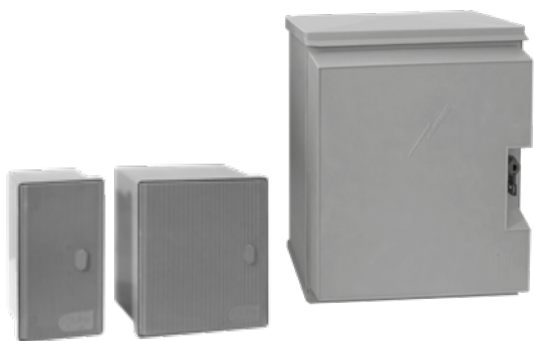


# CASSETTA CONTATORI IN POLIESTERE



## INDICE

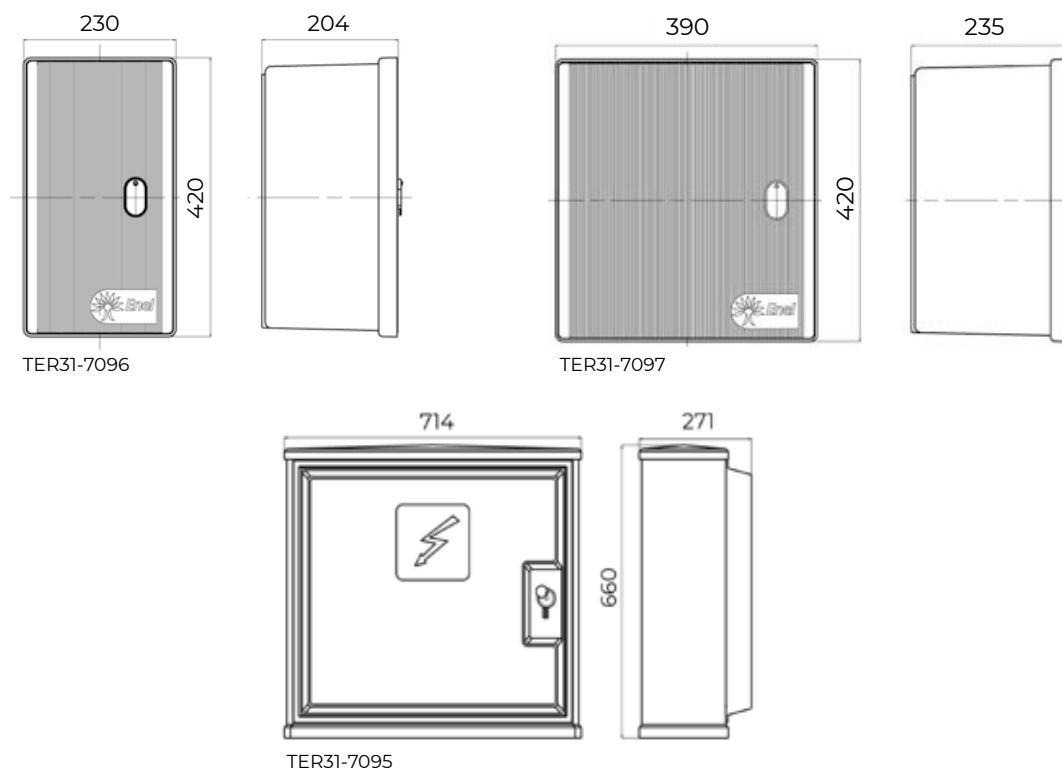
1. Dati e documentazione
2. Descrizione
3. Utilizzo
4. Elementi complementari
5. Voci di capitolato

## 1. DATI E DOCUMENTAZIONE

Codice	Descrizione	Misure (mm)	Peso	Pkg. / Pallet
TER31-7096	Cassetta Contatori 1 P	232 x 420 x 210	3,000 kg/pz.	1 pz. / 30 pz.
TER31-7097	Cassetta Contatori 2 P	390 x 420 x 230	5,000 kg/pz.	1 pz. / 14 pz.
TER31-7095	Cassetta Contatori 4 P	685 x 640 x 235	5,000 kg/pz.	1 pz. / 8 pz.
TER31-7098	Palo di Sostegno	1.420 x ø 120	2,500 kg/pz.	1 pz. / - pz.
TER31-7099	Staffa per Palo	170 x 260 x 17	1,000 kg/pz.	1 pz. / - pz.

### MATERIALE

Cassetta realizzata in ABS, risulta particolarmente resistente all'invecchiamento da esposizione agli agenti atmosferici. Staffa in acciaio, palo di sostegno in vetroresina.



# CASSETTA CONTATORI IN POLIESTERE

## 2. DESCRIZIONE

Cassetta realizzata per alloggiare i contatori elettricità, provvisti di protezione IP anticondensa, serratura a doppia mappa e chiave in dotazione. Predisposizione interna all'attacco dei contatori e omologate secondo normativa del gestore energia. Il palo di supporto è realizzato in vetroresina, mentre la staffa in acciaio FE 360 B secondo UNI EN 10025 del 1990.

## 3. UTILIZZO

Per ospitare contatori elettricità singoli o in coppia, proteggerli da manomissioni e/o atti vandalici e consentirne la lettura periodica o la manutenzione.

## 4. ELEMENTI COMPLEMENTARI

Il palo di sostegno e la staffa sono gli elementi necessari per il completamento dell'installazione della cassetta in poliestere.



TER31-7098



TER31-7099

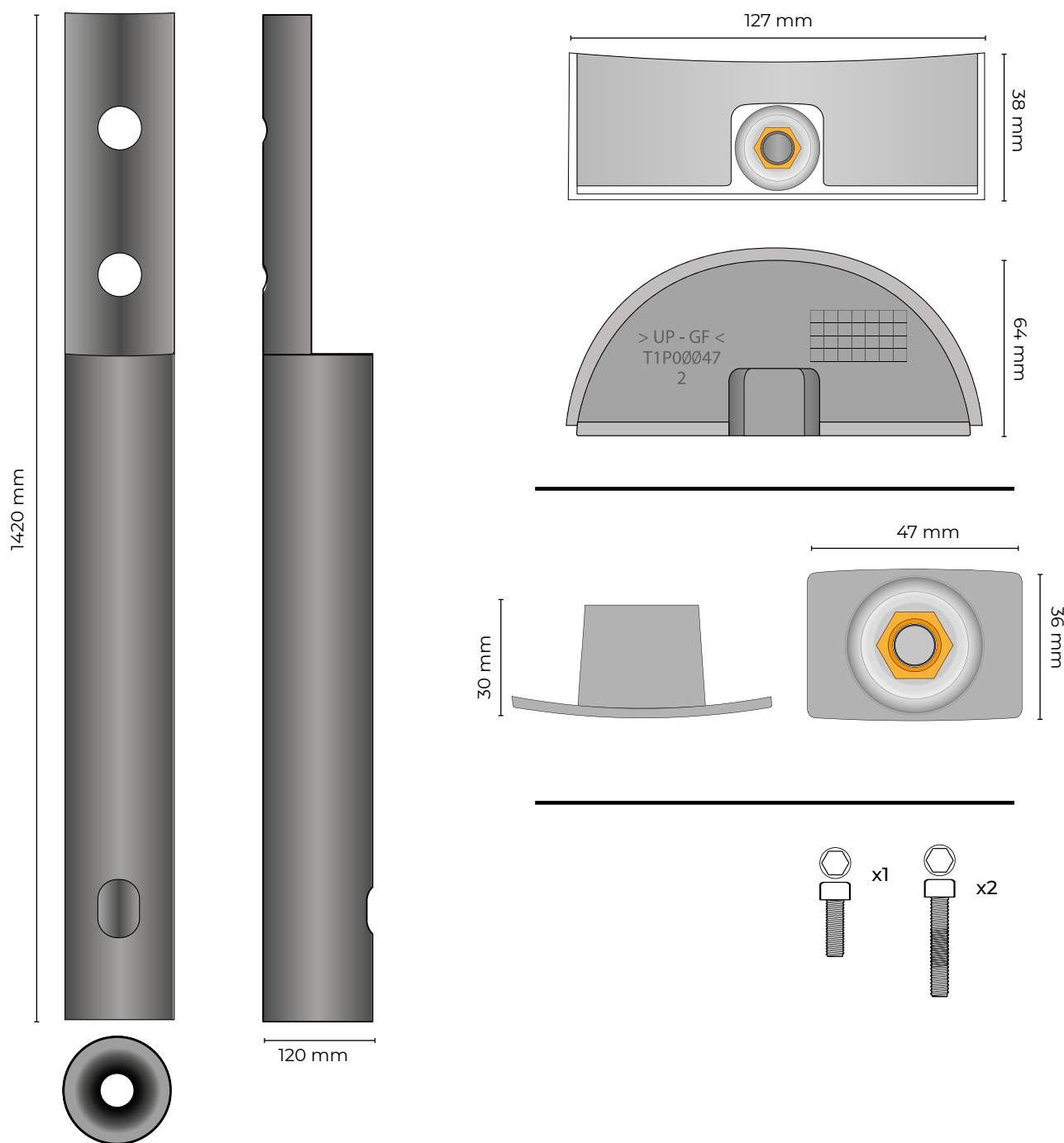
### Caratteristiche tecniche staffa zincata

- Acciaio Fe 360 B secondo UNI EN 10025 del 1990
- Zincatura a caldo secondo la norma CEI 7-6

### Caratteristiche del manufatto

- Adatta per essere montata su contenitori per gruppi di misura tipo GMI-Y e GTI-Y per il fissaggio a palo
- Riferimento a Specifica Tecnica ENEL DS 4557 Nazionale
- La staffa viene fissata al contenitore con tre viti da M8 in acciaio inox ad esagono incassato e, a sua volta, fissata al palo tramite apposito nastro in acciaio.

# CASSETTA CONTATORI IN POLIESTERE



## 5. VOCI DI CAPITOLATO

Voce	Descrizione	Unità	Prezzo
<b>Dak.O.TER31.709x</b>	Fornitura e posa in opera di cassetta realizzata per alloggiare contatori elettricità, provvisti di protezione IP anticondensa, serratura a doppia mappa e chiave in dotazione predisposizione interna all'attacco dei contatori e omologate secondo normativa gestore energia. Confezionata in scatola. Realizzata in resina poliestere, risulta particolarmente resistente agli urti e all'invecchiamento da esposizione agli agenti atmosferici. Per ospitare contatori elettricità singoli o in coppia, proteggerli da manomissioni e/o atti vandalici e consentirne la lettura periodica o la manutenzione.		
<b>Dak.O.TER31.7096</b>	Dimensioni 232 x 420 x 210 mm.....	pz.	-
<b>Dak.O.TER31.7097</b>	Dimensioni 390 x 420 x 230 mm.....	pz.	-
<b>Dak.O.TER31.7095</b>	Dimensioni 685 x 640 x 235 mm.....	pz.	-
<b>Dak.O.TER31.7098</b>	Dimensioni 1.420 x ø 120 mm.....	pz.	-
<b>Dak.O.TER31.7099</b>	Dimensioni 170 x 260 x 17.....	pz.	-