

# ARKIMEDE 115 - KOPF FÜR FLIESEN



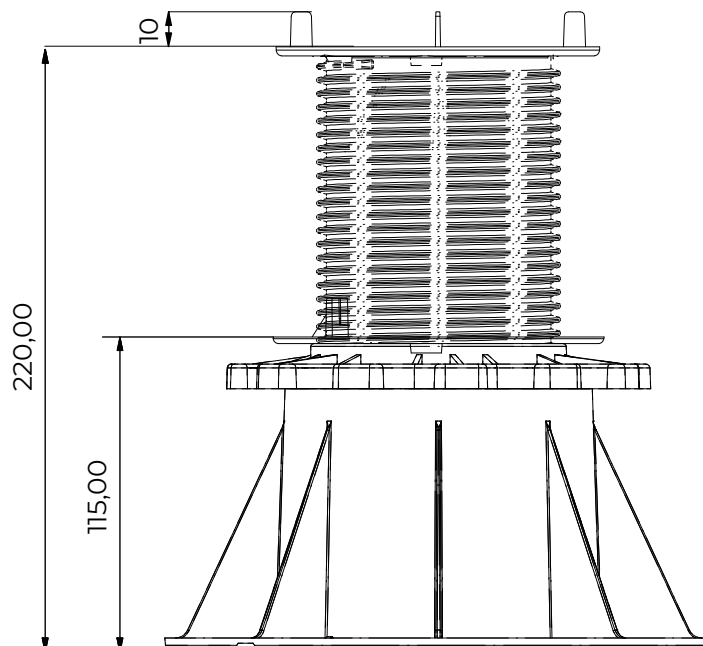
## INDEX

1. Daten und Dokumentation
2. Beschreibung
3. Verwenden
4. Anwendungsgebiete
5. Lade test
6. Technische Spezifikationen

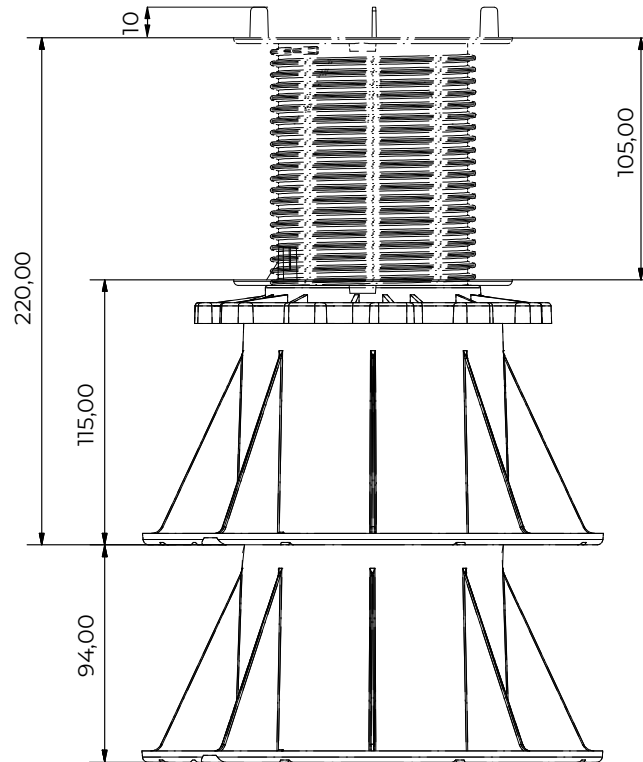
## 1. DATEN UND DOKUMENTATION

Code	Produkt	Länge (mm)	Last (kg)	Btrg./Pallet
TER09-1173/4A2M	ARKIMEDE 115 - 4 Laschen verstellbare Träger - 2 mm Gelenk	von 115 bis 220	0,358	15 st. / 225 st.
TER09-1173/4A4M	ARKIMEDE 115 - 4 Laschen verstellbare Träger - 4 mm Gelenk	von 115 bis 220	0,358	15 st. / 225 st.

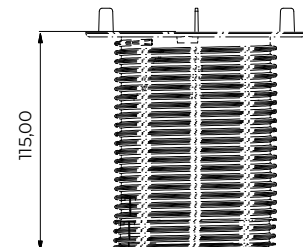
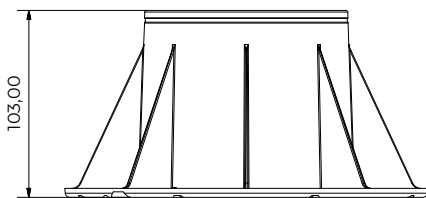
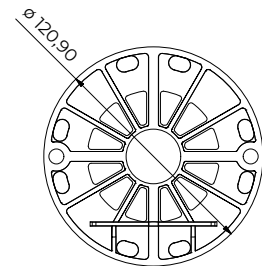
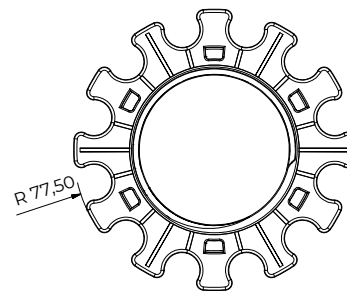
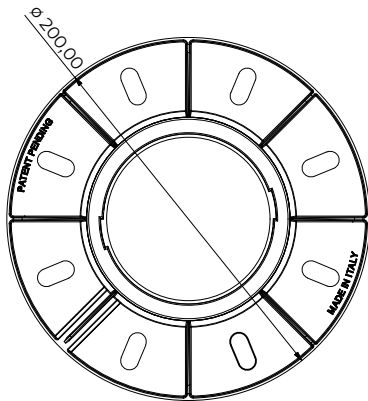
**MATERIAL** Es ist aus Polypropylen hergestellt.



# ARKIMEDE 115 - KOPF FÜR FLIESEN



Jede Basis hat eine spezielle Unterform, die es ermöglicht, auf einer anderen Basis stapel zu sein.



## 2. BESCHREIBUNG

ARKIMEDE 115 Träger mit verstellbaren Höhe beginnend von 115 mm.

Die Grundfläche: 314 cm<sup>2</sup>.

Der Durchmesser: 120 mm mit einer 113 cm<sup>2</sup> Stütze.

Die verfügbaren Versionen sind:

- Packung, bestehend aus Grundlage, rotierende Zwinge und einen Kopf mit 1 Flügeln für Balken.

Die Grundlage lässt Wasser kontrolliert ablaufen.

Es ist aus Polypropylen hergestellt.

Es ist verbraucht in Aussenbereichen, Terrassen und Fußboden.

Das Modell ist mit 50 mm und 100 mm Erweiterungen kompatibel

# ARKIMEDE 115 - KOPF FÜR FLIESEN

## 3. VERWENDEN

Es ist verbraucht in Aussenbereichen, Terrassen, gemeinsamen Böden.  
Betriebstemperatur: von - 40 ° C bis + 80 ° C.

## 4. ANWENDUNGSGEBIETE

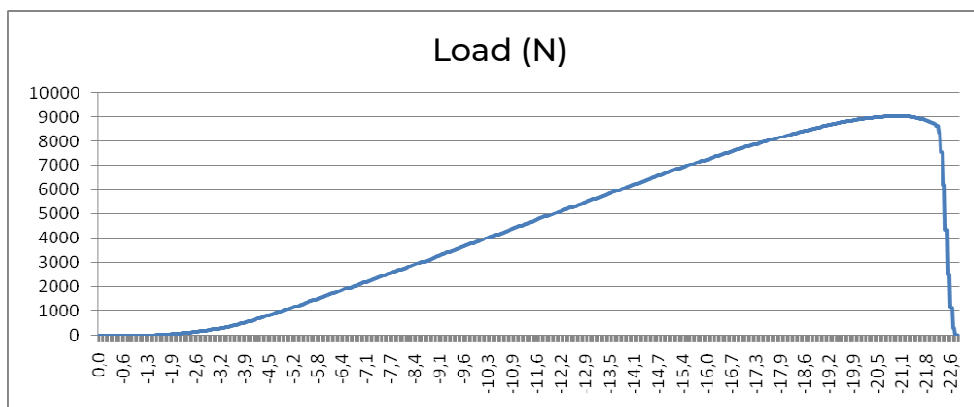
Wasserdichte Membran, harte Isolationsplatten, Tintenfische und feste und kompakte Posenpläne.

## 5. LADE TEST

### TEST 1

Code	Größe	Maximallast [N]
<b>TER09-1173/4Axx</b>	h = 1.120 mm	9.033

Der Test wurde mit einem 150mm Durchmesser Stempel getan.

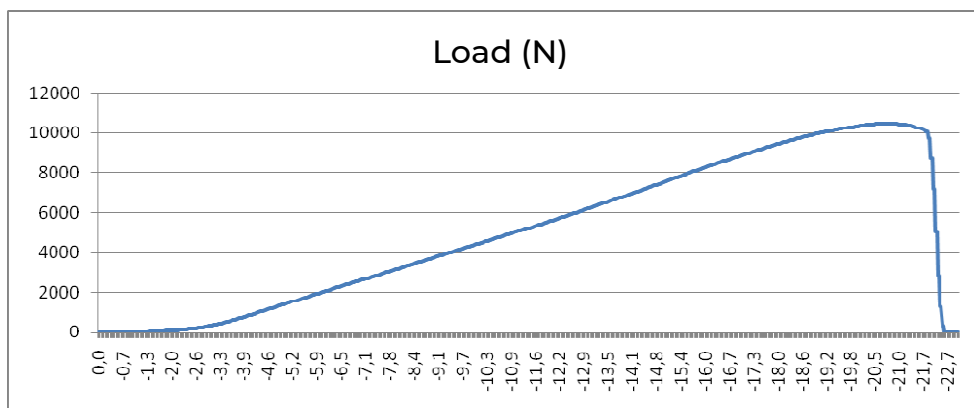


Max. Load	9.033 N
Bend at Max. Load	21,0 mm

### TEST 2

Code	Größe	Maximallast [N]
<b>TER09-1173/4Axx</b>	h = 1.100 mm	10.467

Der Test wurde mit einem 150mm Durchmesser Stempel getan.



Max. Load	10.467 N
Bend at Max. Load	20,7 mm

## 6. TECHNISCHE SPEZIFIKATIONEN

Spezifikationen	Beschreibung	Einheit	Preis
<b>Dak.O.TER09-1173/4AxxM</b>	Lieferung und Installation von Arkimede Träger mit verstellbaren Höhe beginnend von 115 mm. Die Grundfläche: 314 cm <sup>2</sup> . Der Durchmesser: 120 mm mit einer 113 cm <sup>2</sup> Stütze. Die verfügbaren Versionen sind: - Packung, bestehend aus Grundlage, rotierende Zwinde und einen Kopf mit 4 Flügeln verstellbare Träger 2 - 4 mm Gelenk. Die Grundlage lässt Wasser kontrolliert ablaufen. Es ist aus Polypropylen hergestellt. Es ist verbraucht in Aussenbereichen, Terrassen und Fußboden.		
<b>Dak.O.TER09-1173/4A2M</b>	Arkimede 115 - 4 Flügeln 2 mm dicke.....	st.	-
<b>Dak.O.TER09-1173/4A4M</b>	Arkimede 115 - 4 Flügeln 2 mm dicke.....	st.	-