

# RETE SILVER NET ETAG 004 ITC CNR (165 GR - R131)



## INDICE

1. Dati e documentazione
2. Utilizzo
3. Voci di capitolato

## 1. DATI E DOCUMENTAZIONE

Codice	Descrizione	Misure (mm)	Peso	Colore	Pkg. / Pallet
RET01-1170	Rete per Cappotto	1,10 x 50 m	165 gr./m <sup>2</sup>	Arancio	55 m <sup>2</sup> / 1.650 m <sup>2</sup>
RET01-1171	Rete per Cappotto	1,10 x 50 m	165 gr./m <sup>2</sup>	Bianco	55 m <sup>2</sup> / 1.650 m <sup>2</sup>
RET01-1171N10	Rete per Cappotto	1,00 x 50 m	165 gr./m <sup>2</sup>	Bianco	50 m <sup>2</sup> / 1.500 m <sup>2</sup>
RET01-1172	Rete per Cappotto	1,10 x 50 m	165 gr./m <sup>2</sup>	Azzurra	55 m <sup>2</sup> / 1.650 m <sup>2</sup>
RET01-1172B10	Rete per Cappotto	1,00 x 50 m	165 gr./m <sup>2</sup>	Azzurra	50 m <sup>2</sup> / 1.500 m <sup>2</sup>

### MATERIALE

Realizzata in fibra di vetro Adfors Saint-Gobain di tipo E, impregnata con resine antialcaline SBR, conforme alla norma ETAG 004 certificata da primari Istituti Europei, corredata di Marchio di Qualità ITC CNR, Interasse 3,5 x 3,8 mm e grammatura pari a 165 gr/m<sup>2</sup>.

Caratteristiche	Unità di Misura	RET01-1170 - RET01-1171 - RET01-1171N10 - RET01-1172 - RET01-1172B10
		Ordito Trama
Setting	per 10 cm	25 x 2 20,5
Altezza Standard	cm	110
Lunghezza Rotolo	m	50
Spessore Tessuto Trattato	mm	0,52
Peso Tessuto Grezzo	g/m <sup>2</sup>	131
Spessore Tessuto Trattato	min g/m <sup>2</sup>	160 ± 5% (max 168 gr. - min 152 gr.)
Contenuto Combustibile (LOI)	% of mass	20%
Tipo Trattamento		Resistente agli alcali senza emolienti
Dimensioni Interasse	mm	3,5 x 3,8

Resistenza alla trazione (TS) e allungamento:

Resistenza minima alla trazione (N/50 mm) e massimo allungamento (%), è accertata secondo DIN EN ISO 13934-1 come riportato di seguito.

Deposition method	Resistenza alla Trazione		Allungamento
	Valore Nominale	Valore Individuale	Valore Medio
Condizioni Standard	2000 / 2200	1900 / 1900	3,8 / 3,8
Soluzione 5% NaOH	1140 / 1300	1200 / 1200	3,5 / 3,5
Test Veloce	1500 / 1700	1250 / 1250	3,5 / 3,5
Soluzione 3 iont		1000 / 1000 50 % / 50 %	

Tolleranze:

Setting: ± 5% in Ordito e Trama  
Altezza: ± 1%  
Lunghezza: ± 2%  
LOI: ± 3%

Ispesione di Qualità

Il modo di controllo della qualità, prendendo dei campioni e la ripresa del materiale, è in base a standard di 0326 opere.

Packing:

I rotoli vengono impacchettati in verticale in scatole di cartone, su un pallet.

Magazzino:

I rotoli devono restare in luoghi asciutti. Temperatura di magazzino da -10°C a + 50 °C.

### CERTIFICAZIONE

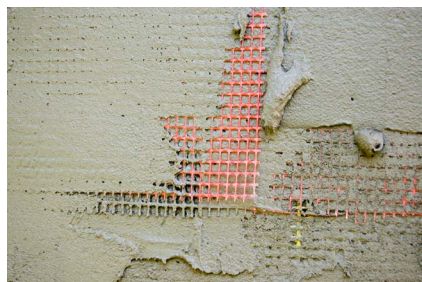
Certificato secondo ETAG 004 (norma di riferimento)  
Certificato ITC CNR  
Certificato ZUS  
Certificato DibT  
Certificato MA 39  
Certificato CSTB

# RETE SILVER NET ETAG 004 ITC CNR (165 GR - R131)

## POSA IN OPERA

La rete di armatura in fibra di vetro va completamente annegata nello strato di malta rasante, steso sopra i pannelli isolanti. Si procede srotolando i rotoli di rete dall'alto verso il basso annegandoli, con l'aiuto di un frattazzo o di una spatola, avendo cura di sovrapporli per almeno 10 cm, evitando la formazione di bolle o piegature.

SORMONTO



IN FASE DI POSA



## 2. UTILIZZO

Utilizzata nei sistemi termoisolanti a cappotto, ETICS, come armatura dello strato rasante al fine di assorbire e distribuire uniformemente le sollecitazioni meccaniche a cui può essere soggetto il sistema.

## 3. VOCE DI CAPITOLATO

Voce	Descrizione	U.M.	Prezzo
<b>Dak.B.RET01.117x</b>	Fornitura e posa in opera di Rete in fibra di vetro antifessurazione per l'isolamento "a cappotto", realizzata in fibre di vetro E con appretatura antialcalina pari al 20%, grammatura del tessuto grezzo pari a 131 gr. Il peso del tessuto trattato risulta pari al 160 gr/m <sup>2</sup> (con uno scarto apprezzabile del 5%). La dimensione della maglia dovrà essere pari a 3,5x3,8 mm. Il carico di rottura della maglia in condizioni standard dovrà avere un Valore nominale pari e non inferiore ai 2.000 N/50 mm direzione ordito, 2.200 N/50 mm direzione trama, valore individuale pari a 1.900 N/50 mm direzione ordito, 1.900 N/50 mm direzione trama. L'allungamento dovrà essere come valore medio prossimo ai 3,8 direzione ordito e 3,8 direzione trama. La rete deve presentare le caratteristiche tecniche definite nella guida ETAG 004, permettendo quindi al rivestimento a cappotto di essere certificabile secondo le direttive europee. Avere altresì il marchio di certificazione ITC CNR n. 006/09. Suddetta rete deve essere posta nello strato di collante facendo ben attenzione al fatto che sia perfettamente annegata utilizzando a tale scopo una spatola dentata o frattazzo. Le sovrapposizioni dei vari strati di rete non dovranno essere mai inferiori ai 10 cm. La superficie così ottenuta va ulteriormente rasata e livellata al fine di ricevere, a stagionatura avvenuta, l'ulteriore mano di intonaco in ghiaia e tinteggiatura. In cantiere la rete verrà consegnata in rotolo incelofanati, recanti un codice di controllo e foglio con descrizione di massima del prodotto. Le dimensioni del rotolo risultano pari a 1,10 / 1,00 m di altezza per 50 m di lunghezza. Realizzata in fibra di vetro Adfors Saint-Gobain di tipo E, impregnata con resine antialcaline SBR, conforme alla norma ETAG 004 certificata da primari Istituti Europei, corredata di Marchio di Qualità ITC CNR, interasse 3,5 x 3,8 mm e grammatura pari a 165 gr/m <sup>2</sup> . Utilizzata nei sistemi termoisolanti a cappotto, ETICS, come armatura dello strato rasante al fine di assorbire e distribuire uniformemente le sollecitazioni meccaniche a cui può essere soggetto il sistema.		
<b>Dak.B.RET01.1170</b>	Colore Arancio - 1,10 x 50 m.....	m <sup>2</sup>	-
<b>Dak.B.RET01.1171</b>	Colore Bianco - 1,10 x 50 m.....	m <sup>2</sup>	-
<b>Dak.B.RET01.1171N10</b>	Colore Bianco - 1,00 x 50 m.....	m <sup>2</sup>	-
<b>Dak.B.RET01.1172</b>	Colore Azzurro - 1,10 x 50 m.....	m <sup>2</sup>	-
<b>Dak.B.RET01.1172B10</b>	Colore Azzurro - 1,00 x 50 m.....	m <sup>2</sup>	-