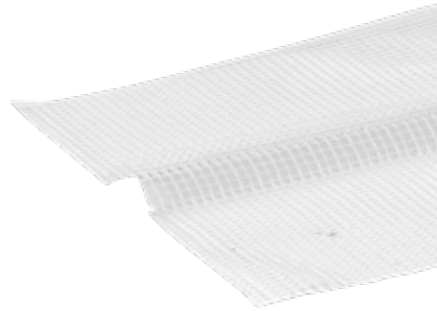


# RETE PREFORMATA PER SCANALATURA



## INDICE

1. Dati e documentazione
2. Utilizzo
3. Voci di capitolato

## 1. DATI E DOCUMENTAZIONE

Codice	Descrizione	Misure (mm)	Peso	Colore	Pkg. / Pallet
ZIN33-1629	Rete Preformata	20/30/17 x 2.000	2,00 kg/cf.	Bianco	20 m / 50 cf.
ZIN33-1630	Rete Preformata	20/30/17 x 2.000	3,00 kg/cf.	Bianco	20 m / 50 cf.
ZIN32-1631	Rete Preformata	20/37/17 x 2.000	4,00 kg/cf.	Bianco	20 m / 50 cf.

### MATERIALE

Realizzata in fibra di vetro Adfors Saint-Gobain di tipo E, impregnata con resine antialcaline SBR, interasse 3,5 x 3,8 mm e grammatura pari a 165 gr/m<sup>2</sup>.

Caratteristiche	Unità di Misura	R131	
		Ordito	Trama
Setting	per 10 cm	25 x 2	20,5
Altezza Standard	cm	110	
Lunghezza Rotolo	m	50	
Spessore Tessuto Trattato	mm	0,52	
Peso Tessuto Grezzo	g/m <sup>2</sup>	131	
Spessore Tessuto Trattato	min g/m <sup>2</sup>	160 ± 5% (max 168 gr. - min 152 gr.)	
Contenuto Combustibile (LOI)	% of mass	20%	
Tipo Trattamento		Resistente agli alcali senza emolienti	
Dimensioni Interasse	mm	3,5 x 3,8	

Resistenza alla trazione (TS) e allungamento:

Resistenza minima alla trazione (N/50 mm) e massimo allungamento (%), è accertata secondo DIN EN ISO 13934-1 come riportato di seguito.

	Resistenza alla Trazione		Allungamento
	Valore Nominale	Valore Individuale	Valore Medio
Deposition method			
Condizioni Standard	2000 / 2200	1900 / 1900	3,8 / 3,8
Soluzione 5% NaOH	1140 / 1300	1200 / 1200	3,5 / 3,5
Test Veloce	1500 / 1700	1250 / 1250	3,5 / 3,5
Soluzione 3 iont		1000 / 1000 50 % / 50 %	

Tolleranze:

Setting: ± 5% in Ordito e Trama  
Altezza: ± 1%  
Lunghezza: ± 2%  
LOI: ± 3%

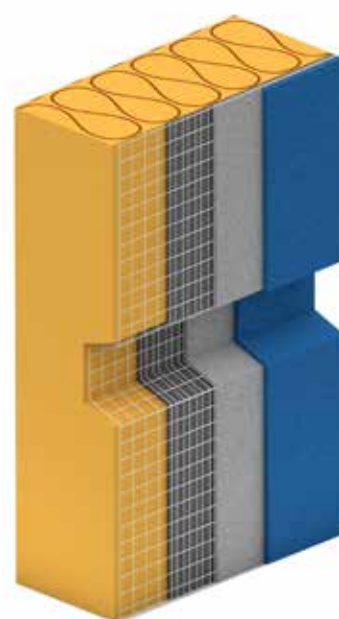
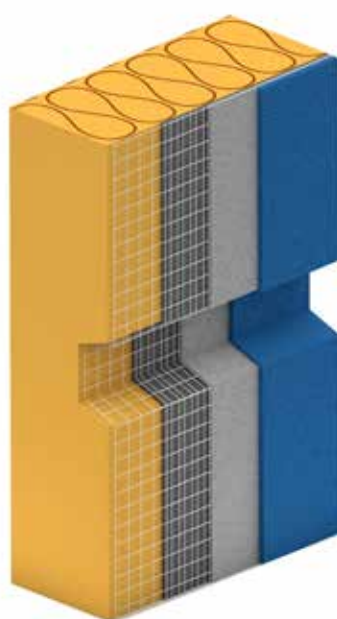
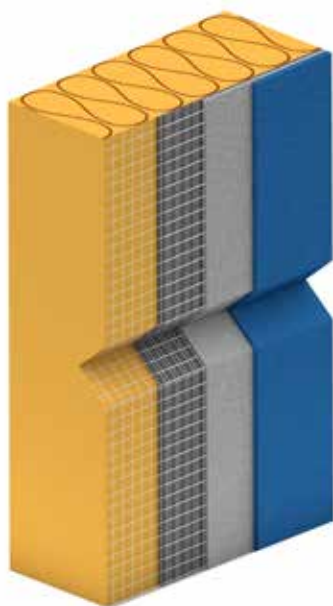
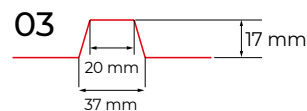
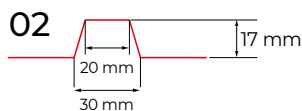
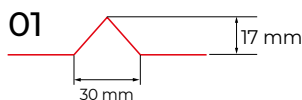
Packaging:

I profili di rete preformata sono in un cartone chiuso su tutti i lati e su un pallet di legno.

Magazzino:

I profili devono restare in luoghi asciutti. Temperatura di magazzino da -10°C a + 50 °C.

# RETE PREFORMATA PER SCANALATURA



## 2. UTILIZZO

Utilizzato a copertura e protezione del pannello isolante in corrispondenza del sottofinestra ed il davanzale.

## 3. VOCI DI CAPITOLATO

Voce	Descrizione	U.M.	Prezzo
<b>Dak.B.ZIN33.16xx</b>	Fornitura e posa in opera di rete preformata per scanalature di colore bianco (R13), corrispondente al peso a mq di fibra vetro pura al netto del finissaggio). Realizzata nelle seguenti dimensioni 20/30/17 mm, 20/30/17 mm e 30/37/17 mm. Confezionata in scatole. Realizzata in fibra di vetro Adfors Saint-Gobain di tipo E, impregnata con resine antialcaline SBR, interasse 3,5 x 3,8 mm e grammatura pari a 165 gr/m <sup>2</sup> . Utilizzata per il rinforzo delle scanalature nei pannelli isolanti garantendo la continuità del sistema cappotto.		
<b>Dak.B.ZIN33.1629</b>	Dimensioni 20/30/17 x 2.000 mm.....	cf.	-
<b>Dak.B.ZIN33.1630</b>	Dimensioni 20/30/17 x 2.000 mm.....	cf.	-
<b>Dak.B.ZIN33.1631</b>	Dimensioni 20/37/17 x 2.000 mm.....	cf.	-