

# SCALA RETRATTILE A PARETE E ACCESSORI



## INDICE

1. Dati e documentazione
2. Utilizzo
3. Accessori
4. Voci di capitolato

## 1. DATI E DOCUMENTAZIONE

Codice	Prodotto	Misure (mm)	Peso.	Pallet
SCA01-590P/4	Scala Retrattile a Parete	700 x 900 x 3.000	45 kg/pz.	1 pz. / 4 pz.
SCA01-590P/5	Scala Retrattile a Parete	700 x 1.000 x 3.000	45 kg/pz.	1 pz. / 4 pz.
SCA01-590P/6	Scala Retrattile a Parete	700 x 1.100 x 3.000	45 kg/pz.	1 pz. / 4 pz.
SCA01-590P/7	Scala Retrattile a Parete	700 x 1.200 x 3.000	45 kg/pz.	1 pz. / 4 pz.

### MATERIALE

Realizzata in acciaio zincato verniciato a polveri.

## 2. UTILIZZO

Utilizzata solitamente all'interno di abitazioni per raggiungere solai senza l'ingombro di una scala fissa. Il sistema di ripiego "a ginocchio" per farla scomparire a soffitto la rendono indicata in presenza di spazi ristretti.

# SCALA RETRATTILE A PARETE E ACCESSORI

“Supra” è realizzata in acciaio tropicalizzato e smaltato a caldo, con gradini imbullonati per consentirne l'eventuale sostituzione e/o aggiunta. Disponibile un'ampia gamma di misure, Supra è dotata di un sistema di fissaggio che permette di posizionarla anche su solette non perfettamente in piano. La particolare forma dei gradini si presta in maniera estremamente efficace come ausilio per tenersi durante l'utilizzo della scala. L'utilizzatore si può aggrappare simmetricamente, a scelta sia a destra che a sinistra, mantenendo una posizione molto vicina all'asse scala, il tutto con il beneficio di sentirsi molto più sicuri durante il suo utilizzo.

N.B.: Larghezza pedata 80 mm.

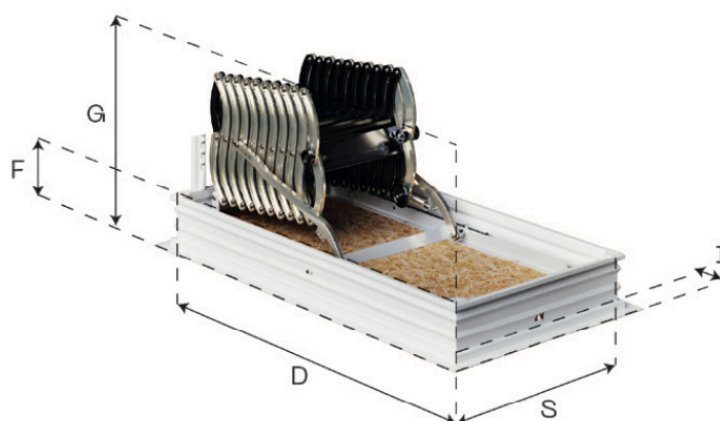
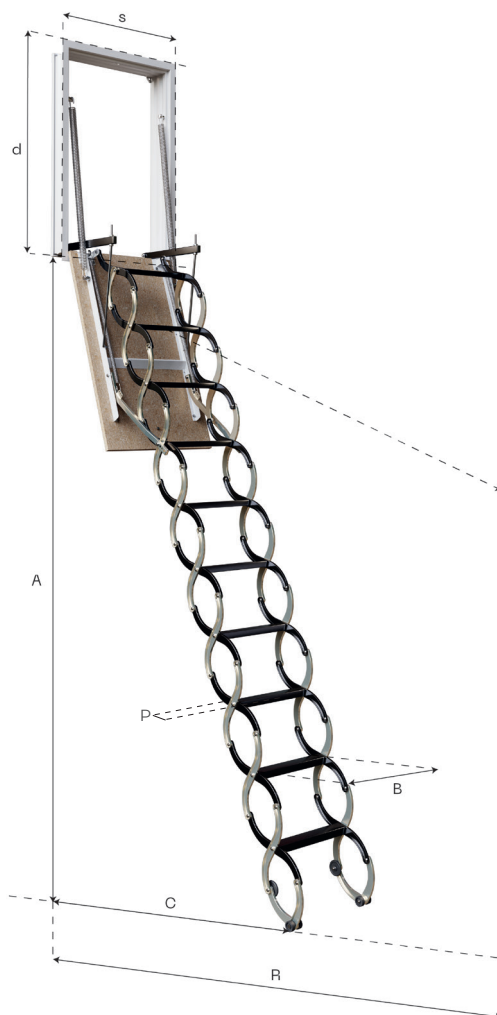
L'acciaio è tropicalizzato smaltato a caldo.

Viene solitamente impiegata all'interno di abitazioni per raggiungere solai senza dover ingombrare troppo spazio con una scala fissa.

Dimensioni minime foro (l x w): 700 x 500 mm  
Dimensioni massime foro (l x w): 1400 x 1000 mm  
Massima robustezza tetto: 1000  
Si può realizzare su misura  
Portata massima: 150 kg

Apertura approssimativa (l x w)			
Codice	l x w (mm)	A (mm)	B (mm)
SCA01-590P/4	900 x 700	2200 x 3200	400
SCA01-590P/5	1000 x 700	2200 x 3200	400
SCA01-590P/6	1100 x 700	2200 x 3200	400
SCA01-590P/7	1200 x 700	2200 x 3200	400

Ingombro: dimensioni C e R con differenti altezze (A)		
A	C	R
3200	1700	2100
3100	1800	2000
3000	1400	1900
2900	1500	1850
2800	1600	1800
2700	1300	1750
2600	1400	1700
2500	1500	1650
2400	1100	1550
2300	1200	1500
2200	1300	1400



A Altezza dal pavimento al soffitto

B Larghezza gradino

C Distanza base scala foro

F Altezza telaio

G Altezza del sistema chiuso

I Larghezza telaio a vista

R Massimo spazio apertura scala

P Pedata 8 cm

w Larghezza foro soffitto

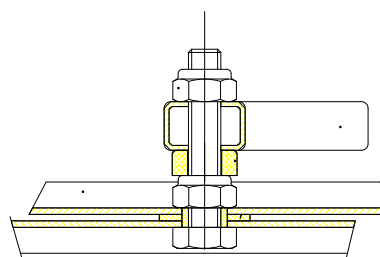
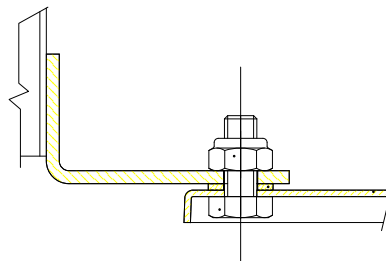
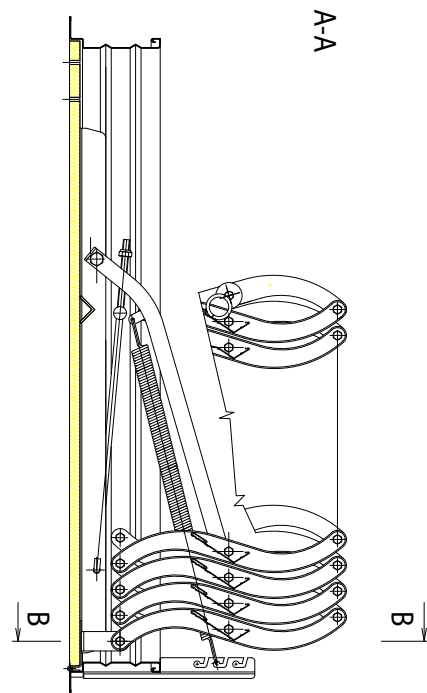
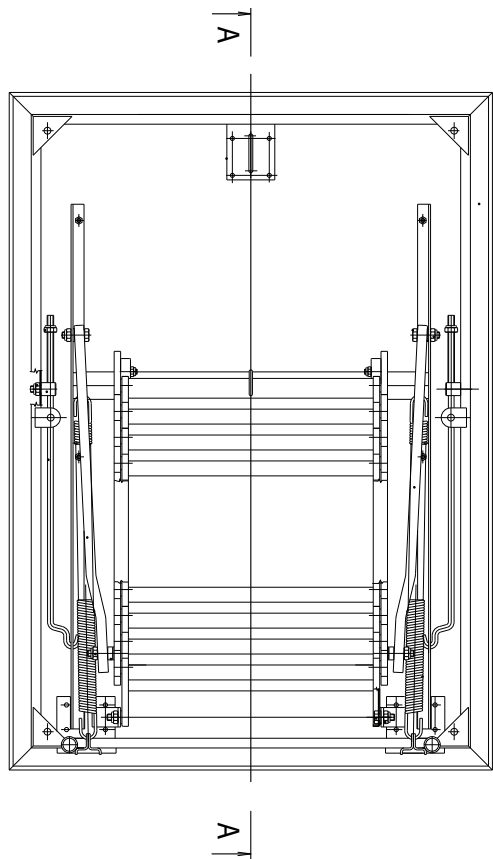
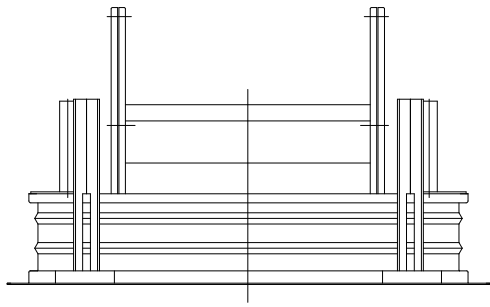
l Profondità foro soffitto

F = 140

G = 400

I = 24

# SCALA RETRATTILE A PARETE E ACCESSORI



# SCALA RETRATTILE A PARETE E ACCESSORI

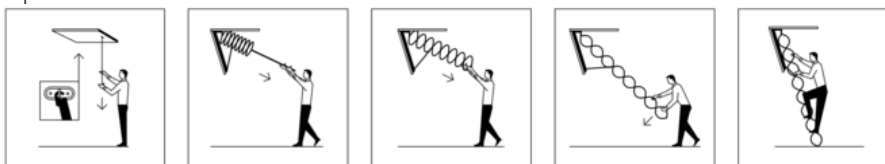
Installazione con parete di spessore inferiore al telaio



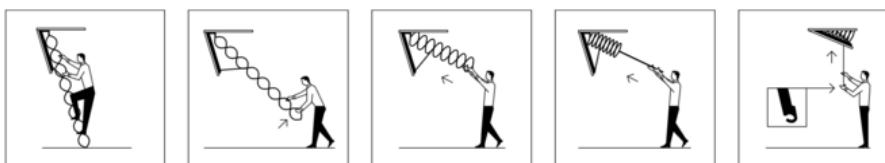
Installazione con parete di spessore superiore al telaio



Apertura



Chiusura



## 3. ACCESSORI



Il gradino viene utilizzato per aumentare l'altezza pavimento-soffitto (consente aumento altezza fino a 250 mm). Si consiglia di aggiungerne non più di uno.

Il maniglione da sbarco facilita l'accesso al solaio e/o l'inizio discesa e le molle possono essere usate in sostituzione delle montate.

Codice	Descrizione	Misure (mm)	Peso	Pkg. / Pallet
SCA01-590/10	Gradino per scala da 500 (pedata da 8 cm)	300	1,30 kg/pz.	1 pz. / - pz.
SCA01-590/11	Gradino per scala da 600 (pedata da 8 cm)	420	2,00 kg/pz.	1 pz. / - pz.
SCA01-590/9	Gradino per scala da 700 (pedata da 8 cm)	400	2,00 kg/pz.	1 pz. / - pz.
SCA01-590/P	Maniglione da sbarco (Coppia)	L 550 x A 20 x P 450	0,75 kg/pz.	1 pz. / - pz.
SCA01-590/B	Bastoni per Scala Retrattile	L 40 x A 20 x P 680	0,63 kg/pz.	1 pz. / - pz.
SCA01-590/S	Serratura per Scala Retrattile	L 80 x A 80 x P 80	0,25 kg/pz.	1 pz. / - pz.
SCA01-590/M	Molle per Scala Retrattile (Coppia)	L 70 x A 40 x P 530	1,1 kg/pz.	1 pz. / - pz.

### MATERIALE

Realizzato in acciaio tropicalizzato verniciato a polveri.

# SCALA RETRATTILE A PARETE E ACCESSORI

## 3. VOCI DI CAPITOLATO

Voce	Descrizione	Unità	Prezzo
<b>Dak.I.SCA01.590P/x</b>	Fornitura e posa in opera di pacco scala composti da elementi in tubolare e pedata in lamiera stampata con texture anti-sdrucchiolo, zincata e verniciata a polveri. Larghezza gradino 370 mm. Confezionata singolarmente, provvista di serratura e bastone. Disponibile nelle dimensioni dell'imbocco solaio 700 x 900 x 2.800, 700 x 1.000 x 3.000, 700 x 1.100 x 3.000, 700 x 1.200 x 3.000 mm. Realizzata in acciaio zincato verniciato a polveri. Utilizzata solitamente all'interno di abitazioni per raggiungere solai senza l'ingombro di una scala fissa. Il sistema di ripiego "a ginocchio" per farla scomparire a soffitto la rendono indicata in presenza di spazi ristretti.		
<b>Dak.I.SCA01.590P/4</b>	Dimensioni 700 x 900 x 3.000 mm.....	pz.	-
<b>Dak.I.SCA01.590P/5</b>	Dimensioni 700 x 1.000 x 3.000 mm.....	pz.	-
<b>Dak.I.SCA01.590P/6</b>	Dimensioni 700 x 1.100 x 3.000 mm.....	pz.	-
<b>Dak.I.SCA01.590P/7</b>	Dimensioni 700 x 1.200 x 3.000 mm.....	pz.	-

Voce	Descrizione	Unità	Prezzo
<b>Dak.I.SCA01.590/x</b>	Gradino supplementare per scala "Supra" sia a solaio che a parete disponibili nelle larghezze 300, 320 e 400 mm. Maniglione da sbarco per facilitare la salita. Bastoni, molle e serratura per scala. Realizzato in acciaio tropicalizzato verniciato a polveri. Utilizzato per aumentare l'altezza pavimento-soffitto (consente aumento altezza fino a 250 mm). Si consiglia di aggiungerne non più di uno. Il maniglione da sbarco facilita l'accesso al solaio e/o l'inizio discesa. Molle in sostituzione delle montate.		
<b>Dak.I.SCA01.590/10</b>	Dimensioni 300 mm.....	pz.	-
<b>Dak.I.SCA01.590/11</b>	Dimensioni 320 mm.....	pz.	-
<b>Dak.I.SCA01.590/9</b>	Dimensioni 400 mm.....	pz.	-
<b>Dak.I.SCA01.590/P</b>	.....	pz.	-
<b>Dak.I.SCA01.590/B</b>	.....	pz.	-
<b>Dak.I.SCA01.590/S</b>	.....	pz.	-
<b>Dak.I.SCA01.590/M</b>	.....	pz.	-