

# SIGILLO ZINCATO LEGGERO



## INDICE

1. Dati e documentazione
2. Utilizzo
3. Voci di capitolato

## 1. DATI E DOCUMENTAZIONE

Codice	Descrizione	Misure (mm)	Peso	Colore	Pkg. / Pallet
ZIN05-6856C	Sigillo Zincato Leggero	230 x 230 h.50	1,16 kg/pz.	Acciaio	10 pz. / 400 pz.
ZIN05-6857C	Sigillo Zincato Leggero	330 x 330 h.50	1,99 kg/pz.	Acciaio	10 pz. / 192 pz.
ZIN05-6858C	Sigillo Zincato Leggero	430 x 430 h.50	2,90 kg/pz.	Acciaio	10 pz. / 116 pz.
ZIN05-6859C	Sigillo Zincato Leggero	530 x 530 h.50	3,89 kg/pz.	Acciaio	10 pz. / 129 pz.
ZIN05-6860C	Sigillo Zincato Leggero	630 x 630 h.50	5,41 kg/pz.	Acciaio	10 pz. / 94 pz.
ZIN06-6856D	Sigillo Zincato Leggero	230 x 230 h.80	2,65 kg/pz.	Acciaio	10 pz. / 220 pz.
ZIN06-6857D	Sigillo Zincato Leggero	330 x 330 h.80	4,10 kg/pz.	Acciaio	10 pz. / 107 pz.
ZIN06-6858D	Sigillo Zincato Leggero	430 x 430 h.80	5,78 kg/pz.	Acciaio	10 pz. / 60 pz.
ZIN06-6859D	Sigillo Zincato Leggero	530 x 530 h.80	7,71 kg/pz.	Acciaio	10 pz. / 48 pz.
ZIN06-6860D	Sigillo Zincato Leggero	630 x 630 h.80	9,89 kg/pz.	Acciaio	10 pz. / 20 pz.

**MATERIALE** Realizzata in acciaio zincato. Spessore 10/10.

## 2. UTILIZZO

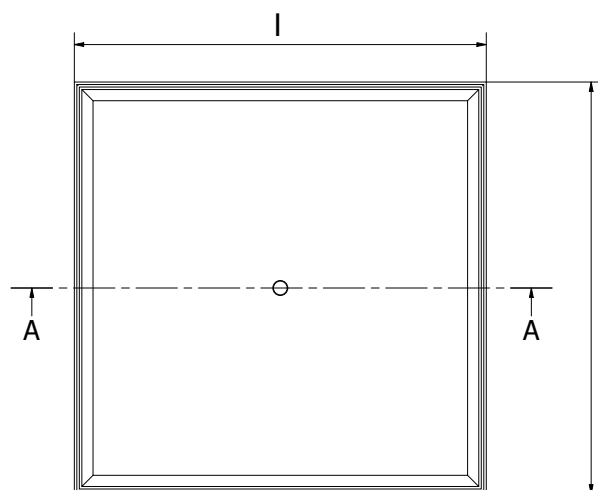
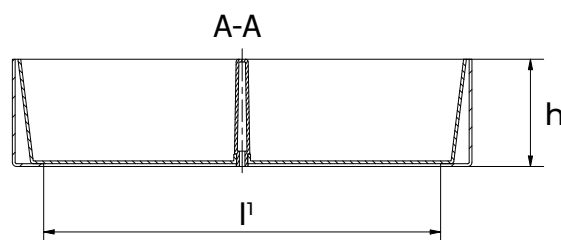
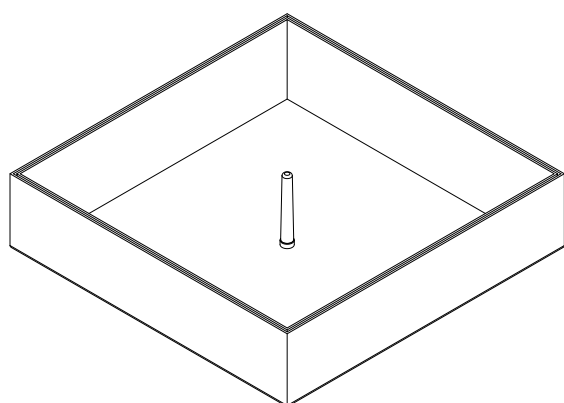
Utilizzato per "mimetizzare" la presenza dei pozzetti di raccolta dando continuità estetica alla pavimentazione.

## 3. VOCI DI CAPITOLATO

Voce	Descrizione	U.M.	Prezzo
<b>Dak.D.ZIN05.68xxx</b>	Fornitura e posa in opera di sigillo a riempimento. Disponibile in 2 diverse altezze (h. 50 mm e 80 mm). Realizzato in acciaio zincato. Spessore lamiera 10/10. Utilizzato per "mimetizzare" la presenza dei pozzetti di raccolta dando continuità estetica alla pavimentazione.		
<b>Dak.D.ZIN05.6856C</b>	Dimensioni 230 x 230 h.50 mm.....	pz.	-
<b>Dak.D.ZIN05.6857C</b>	Dimensioni 330 x 330 h.50 mm.....	pz.	-
<b>Dak.D.ZIN05.6858C</b>	Dimensioni 430 x 430 h.50 mm.....	pz.	-
<b>Dak.D.ZIN05.6859C</b>	Dimensioni 530 x 530 h.50 mm.....	pz.	-
<b>Dak.D.ZIN05.6860C</b>	Dimensioni 630 x 630 h.50 mm.....	pz.	-
<b>Dak.D.ZIN06.6856D</b>	Dimensioni 230 x 230 h.80 mm.....	pz.	-
<b>Dak.D.ZIN06.6857D</b>	Dimensioni 330 x 330 h.80 mm.....	pz.	-
<b>Dak.D.ZIN06.6858D</b>	Dimensioni 430 x 430 h.80 mm.....	pz.	-
<b>Dak.D.ZIN06.6859D</b>	Dimensioni 530 x 530 h.80 mm.....	pz.	-
<b>Dak.D.ZIN06.6860D</b>	Dimensioni 630 x 630 h.80 mm.....	pz.	-

# SIGILLO ZINCATO LEGGERO

Codice	l	l'	h
ZIN07-6856C - 230 x 230	230	185	47
ZIN07-6856C - 330 x 330	330	285	47
ZIN07-6856C - 430 x 430	430	385	47
ZIN07-6856C - 530 x 530	530	485	47
ZIN07-6856C - 630 x 630	630	585	47
ZIN08-6856D - 230 x 230	230	150	77
ZIN08-6856D - 330 x 330	330	250	77
ZIN08-6856D - 430 x 430	430	350	77
ZIN08-6856D - 530 x 530	530	450	77
ZIN08-6856D - 630 x 630	630	550	77



## 4. AVVERTENZE DI UTILIZZO E DI POSA

Tutti gli articoli e i profili in acciaio al carbonio presenti nel catalogo DAKOTA subiscono un trattamento di galvanizzazione, ossia un rivestimento di zinco sui materiali (denominato Zincatura), finalizzato alla protezione dal processo di ossidazione.

Tuttavia, il ciclo di vita del prodotto non si ferma alla produzione, ma vede il suo impiego in diversi ambienti e utilizzi, con la sua collocazione finale in pavimentazioni e manufatti esposti a diverse potenziali criticità che possono danneggiare in maniera significativa il rivestimento protettivo di zinco, portando alla manifestazione di fenomeni di ruggine. Queste alcune delle più frequenti condizioni di criticità:

- La posa dei prodotti in acciaio zincato DAKOTA prevede l'utilizzo, in base all'applicatore e utilità finali, di calcestruzzo, colle, stucchi, malte cementizie, ecc.
- Una volta posati i prodotti in acciaio zincato DAKOTA possono venire a contatto con prodotti di varia composizione chimica utilizzati per la pulizia delle superfici e delle fughe adiacenti;
- I luoghi dove vengono posati possono presentare diversi livelli e situazioni di elevata corrosività ambientale;

Test di laboratorio hanno portato alla conclusione che prodotti tanto di posa quanto di pulizia con Ph minore di 6 o maggiore di 11 possono compromettere il rivestimento di zinco ed innescare il processo di ossidazione dell'acciaio, sino a causare il deterioramento e in finale la distruzione dell'articolo.

Pertanto è fondamentale che:

- Il posatore quanto l'utilizzatore finale verifichino in maniera approfondita e preventiva le specifiche tecniche del produttore dei prodotti di incollaggio e/o di pulizia che si vanno ad utilizzare
- Il posatore provveda alla protezione delle parti in acciaio zincato in modo da evitare che vengano a contatto con materiali incollanti e/o fuganti e/o pulenti in grado di danneggiarli
- Il progettista, il posatore, il manutentore e anche l'utilizzatore finale siano consapevoli di utilizzare articoli in acciaio inossidabile, in alternativa a quelli in acciaio zincato, nei luoghi dove la corrosività ambientale è elevata.

Rilevamento misure: La corretta rilevazione delle misure del pozzetto consente una scelta ottimale del chiusino da applicare.

Durante la posa in opera è necessario operare con le regole fondamentali di installazione, con particolare attenzione alla pulizia. Proteggendo opportunamente la maniglia e rimuovendo l'eventuale sporco, si garantisce un corretto e duraturo funzionamento del sistema di sollevamento.

È inoltre consigliabile rimuovere ogni tanto l'interno del chiusino, al fine di ripulirne il telaio consentendo in tal modo un sollevamento facile e veloce negli anni.