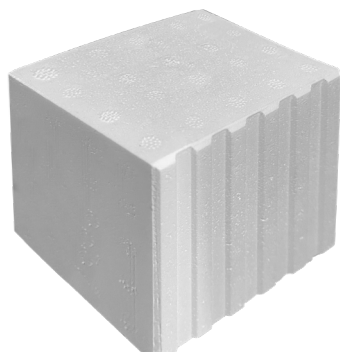


DK-FIX QUADRO



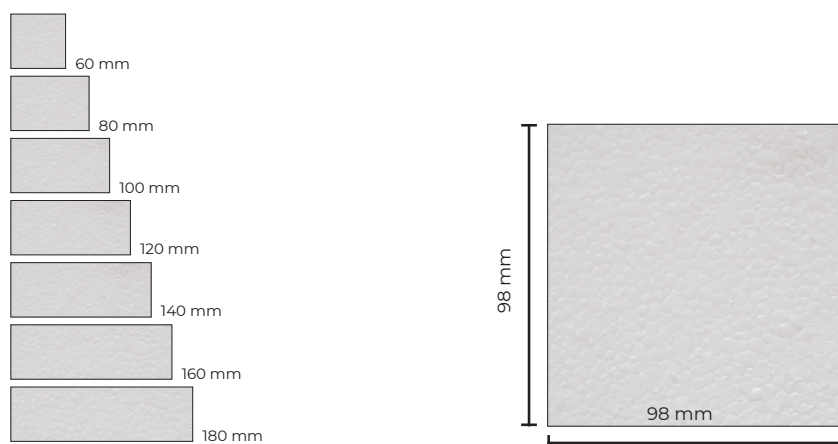
INDICE

1. Dati e documentazione
2. Descrizione
3. Utilizzo
4. Carichi idonei
5. Conducibilità termica
6. Voci di capitolato

1. DATI E DOCUMENTAZIONE

Codice	Descrizione	Misure (mm)	Peso (kg / m ³)	Colore	Pkg. / Pallet
ZIN35-1756/6	DK-FIX Quadro	60 x 98 x 98	160	Bianco	1 pz. / - pz.
ZIN35-1756/8	DK-FIX Quadro	80 x 98 x 98	160	Bianco	1 pz. / - pz.
ZIN35-1756/10	DK-FIX Quadro	100 x 98 x 98	160	Bianco	1 pz. / - pz.
ZIN35-1756/12	DK-FIX Quadro	120 x 98 x 98	160	Bianco	1 pz. / - pz.
ZIN35-1756/14	DK-FIX Quadro	140 x 98 x 98	160	Bianco	1 pz. / - pz.
ZIN35-1756/16	DK-FIX Quadro	160 x 98 x 98	160	Bianco	1 pz. / - pz.
ZIN35-1756/18	DK-FIX Quadro	180 x 98 x 98	160	Bianco	1 pz. / - pz.

MATERIALE Cilindro realizzato in EPS (polistirolo) ad alta densità.



DK-FIX QUADRO

2. DESCRIZIONE

I blocchi DK-FIX Quadro in EPS sono particolarmente indicati per il montaggio esterno di elementi senza ponte termico, sia nei sistemi di isolamento termico in polistirolo espanso (EPS) che in quelli in lana di roccia. Hanno funzione anche di spessore d'appoggio nel caso di carichi intermedi.

I blocchi DK-FIX Quadro sono blocchi stampati per espansione in EPS, con peso specifico elevato.

3. UTILIZZO

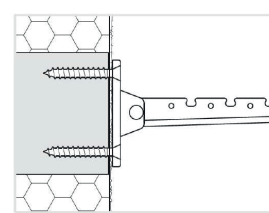
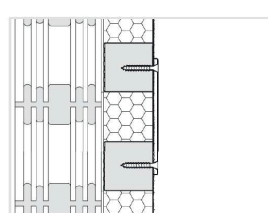
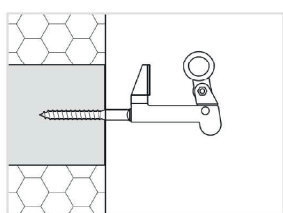
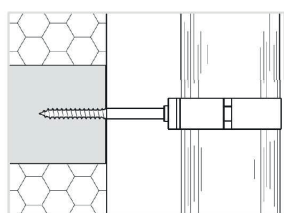
I blocchi DK-FIX Quadro in EPS sono adibiti a spessore di appoggio per carichi di compressione elevati, nonché da elementi di montaggio in un sistema d'isolamento termico in polistirolo espanso (EPS) e lana di roccia.

Per i collegamenti a vite nei cilindri DK-FIX possono essere utilizzate viti per legno o viti per lamiera (0,15 kN (circa 15 kg), con filettatura cilindrica o a passo grosso (viti di regolazione).

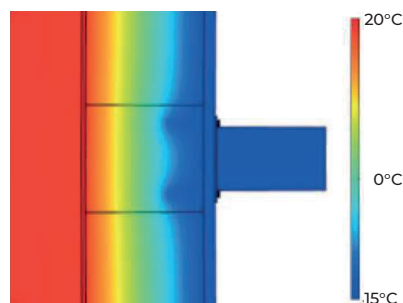
4. CARICHI IDONEI

DK-FIX è idoneo a

- Fascette serratubo, gronde
- Fermi e chiavistelli
- Appendi oggetti
- Targhe, insegne pubblicitarie
- Luci da esterno, allarmi, telecamere



5. CONDUCIBILITÀ TERMICA



Caratteristiche

Comportamento del fuoco secondo DIN 4101: B2

Trasferimento di calore

Conducibilità termica
(valore di misurazione): 0,051 W/mK

Coefficiente complessivo del punto di riferimento del trasferimento di calore [w / k] Seguendo il rapporto tecnico EOTA TR 025

0 mm	60	80	100	120	140	160	λ80 λ	200	220	240	260	280	300
100 x 100	6.70	5.05	3.77	2.79	2.08	1.60	1.29	1.12	1.04	1.00	0.96	0.88	0.70
150 x 100	8.10	6.20	4.69	3.54	2.69	2.10	1.71	1.48	1.36	1.30	1.25	1.17	1.00

DK-FIX QUADRO

6. VOCI DI CAPITOLATO

Voce	Descrizione	Unità	Prezzo
Dak.B.ZIN35.1756/x	Fornitura e posa in opera di cilindro DK-FIX Multi Tondo, adibiti a spessore di appoggio per carichi di compressione elevati, nonché da elementi di montaggio in un sistema d'isolamento termico in polistirolo espando (EPS) e lana di roccia. Le dimensioni sono 90 - x 1.000 mm, sezionabile in parti nello spessore desiderato. Confezionato in scatole. Cilindro realizzato in EPS (polistirolo) ad alta densità. Utilizzato per l'inserimento di elementi di medio carico. Portata consigliata con fissaggio di viti per legno o lamiera 0,15 kN (circa 15 kg).	pz.	-
Dak.B.ZIN35.1756/6	DK-FIX Quadro 60 x 98 x 98.....	pz.	-
Dak.B.ZIN35.1756/8	DK-FIX Quadro 80 x 98 x 98.....	pz.	-
Dak.B.ZIN35.1756/10	DK-FIX Quadro 100 x 98 x 98.....	pz.	-
Dak.B.ZIN35.1756/12	DK-FIX Quadro 120 x 98 x 98.....	pz.	-
Dak.B.ZIN35.1756/14	DK-FIX Quadro 140 x 98 x 98.....	pz.	-
Dak.B.ZIN35.1756/16	DK-FIX Quadro 160 x 98 x 98.....	pz.	-
Dak.B.ZIN35.1756/18	DK-FIX Quadro 180 x 98 x 98.....	pz.	-