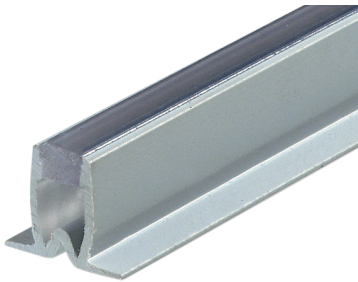


JOINT EN SILICONE



INDEX

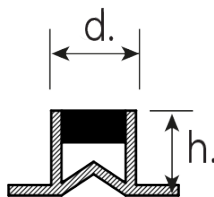
1. Registre des codes
2. Description
3. Utilisation
4. Spécification technique

1. REGISTRE DES CODES

Code	Description	Dimensions (mm)	Poids (kg/m)	Couleur	Pq. / Palette
PRO16-55C08	Joint en silicon transparent	d 8,0 x h 7,0 x 2.500	7,70 kg/box	Grey	100 m / 60 box
PRO16-55C10	Joint en silicon transparent	d 8,0 x h 9,0 x 2.500	9,40 kg/box	Grey	100 m / 60 box
PRO16-55C12	Joint en silicon transparent	d 8,0 x h 11,0 x 2.500	12,50 kg/box	Grey	100 m / 50 box
PRO16-55C14	Joint en silicon transparent	d 8,0 x h 13,0 x 2.500	11,00 kg/box	Grey	100 m / 40 box
PRO16-55C16	Joint en silicon transparent	d 8,0 x h 15,0 x 2.500	14,00 kg/box	Grey	100 m / 30 box
PRO16-55C08G	Joint en silicon gris	d 8,0 x h 7,0 x 2.500	7,70 kg/box	Grey	100 m / 60 box
PRO16-55C10G	Joint en silicon gris	d 8,0 x h 9,0 x 2.500	9,40 kg/box	Grey	100 m / 60 box

MATERIAL

Réalisé en résine vinylique coextrudée



2. DESCRIPTION

Profilé de dilatation ouvert avec silicone. Disponible dans les dimensions (b x h) 8 x 8, 8 x 10, 8 x 12, 8 x 14 et 8 x 16 mm avec silicone transparente et 8 x 8, 8 x 10 mm avec silicone grises.

Conditionnement en boîtes de 100 pièces.

3. UTILISATION

Joint de dilatation évitant les fissures et les ruptures des revêtements de sol collés dues à des contraintes, des mouvements et des écarts de températures. La pose de joints de dilatation est recommandée tous les 20 à 30 m² en intérieur et tous les 10 à 15 en extérieur. Pose collée

JOINT EN SILICONE

4. SPÉCIFICATION TECNIQUE

Specification	Description	Unité	Prix
Dak.I.PRO16.55Cxxx	Supply and installation Expansion open profile with silicone. Available in size (width per height) 8 x 8, 8 x 10, 8 x 12, 8 x 14, 8 x 16 mm with transparent silicone and 8 x 8, 8 x 10 mm with grey silicone, packed in bundles of 100 m. Made of résine vinylique coextrudée Used as expansion joint, thus avoiding fissure and/or cracks in floors laid with glue due to stress, subsidence and thermal shock. We suggest to use 20-30 m ² junction for internal use and 10-15 m ² junction for external use. Laying with glue.		
Dak.I.PRO16.55C08	Dimension d. 8,0 x h 7,0 x 2.500 mm.....	box	-
Dak.I.PRO16.55C10	Dimension d. 8,0 x h 9,0 x 2.500 mm.....	box	-
Dak.I.PRO16.55C12	Dimension d. 8,0 x h 11,0 x 2.500 mm.....	box	-
Dak.I.PRO16.55C14	Dimension d. 8,0 x h 13,0 x 2.500 mm.....	box	-
Dak.I.PRO16.55C16	Dimension d. 8,0 x h 15,0 x 2.500 mm.....	box	-
Dak.I.PRO16.55C08C	Dimension d. 8,0 x h 7,0 x 2.500 mm.....	box	-
Dak.I.PRO16.55C10C	Dimension d. 8,0 x h 9,0 x 2.500 mm.....	box	-