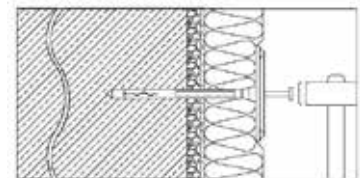
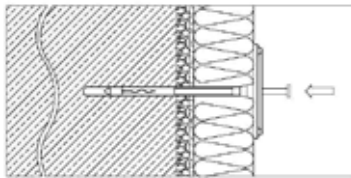
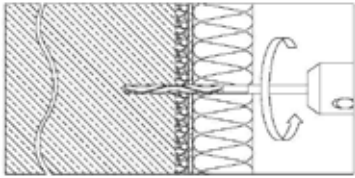


# CHEVILLE AUTO-EXTINGUIBLES SGR POUR PLAQUES ISOLANTES RIGIDES

(clou à percussion en polyamide pré-assemblé)



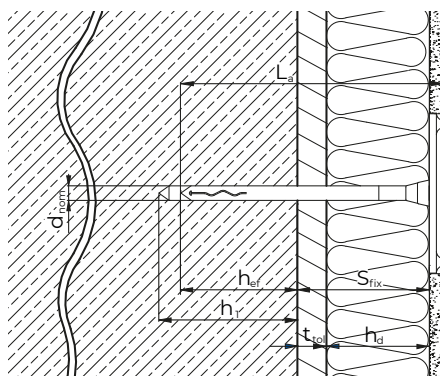
## INDEX

1. Registre des codes
2. Certifications
3. Description
4. Utilisation
5. Conseils de mise en oeuvre
6. Spécifications techniques

## 1. REGISTRE DES CODES

Code	Description	Measures (mm)	Épaisseur fixable ( $S_{fix}$ )	Poids	Couleur	Cond. / Palette
TER11-3110AUT	Cheville Auto-Extinguibles SGR - trou $\varnothing$ 8	110 x $\varnothing$ 60	max 70 mm	13 gr./pcs.	Rouge	100 pcs. / 9.000 pcs.
TER11-3130AUT	Cheville Auto-Extinguibles SGR - trou $\varnothing$ 8	130 x $\varnothing$ 60	max 90 mm	14 gr./pcs.	Rouge	100 pcs. / 9.000 pcs.
TER11-3150AUT	Cheville Auto-Extinguibles SGR - trou $\varnothing$ 8	150 x $\varnothing$ 60	max 110 mm	15 gr./pcs.	Rouge	100 pcs. / 9.000 pcs.
TER11-3170AUT	Cheville Auto-Extinguibles SGR - trou $\varnothing$ 8	170 x $\varnothing$ 60	max 130 mm	16 gr./pcs.	Rouge	100 pcs. / 7.200 pcs.
TER11-3190AUT	Cheville Auto-Extinguibles SGR - trou $\varnothing$ 8	190 x $\varnothing$ 60	max 150 mm	18 gr./pcs.	Rouge	100 pcs. / 7.200 pcs.
TER11-3210AUT	Cheville Auto-Extinguibles SGR - trou $\varnothing$ 8	210 x $\varnothing$ 60	max 170 mm	19 gr./pcs.	Rouge	100 pcs. / 5.400 pcs.
TER11-3230AUT	Cheville Auto-Extinguibles SGR - trou $\varnothing$ 8	230 x $\varnothing$ 60	max 190 mm	20 gr./pcs.	Rouge	100 pcs. / 5.400 pcs.
TER11-3250AUT	Cheville Auto-Extinguibles SGR - trou $\varnothing$ 8	250 x $\varnothing$ 60	max 210 mm	21 gr./pcs.	Rouge	100 pcs. / 5.400 pcs.

**MATERIAU** Matériau plastique de classe V0



### Légende:

- $h_1$  = Profondeur du trou = 50 mm
- $h_{ef}$  = Profondeur d'ancrage = 40 mm
- $d_{nom}$  = Diamètre du bouchon = 8 mm
- $S_{fix}$  = Épaisseur fixable ( $h_d + t_{tol}$ )
- $h_d$  = Épaisseur du panneau isolant
- $t_{tol}$  = Épaisseur de l'adhésif plus de tout ancien plâtre
- $L_a$  = Longueur de la cheville

Longueur de la cheville  $L_a = S_{fix} + h_{ef} = h_d + t_{tol} + h_{ef}$

La longueur de la cheville ( $L_a$ ) doit être telle qu'elle assure la profondeur minimale d'ancrage au support caractéristique de la cheville ( $h_{ef}$ ) et doit nécessairement tenir compte de la présence de couches de plâtre et de colle préexistantes. ( $t_{tol}$ ).

Épaisseur maximale du panneau d'isolation:  $h_{dmax} = L_a - t_{tol} - h_{ef}$

# CHEVILLE AUTO-EXTINGUIBLES SGR POUR PLAQUES ISOLANTES RIGIDES

(clou à percussion en polyamide pré-assemblé)

## 2. CERTIFICATIONS

Certifié EPD ISO 14025  
Certifié selon ETAG014  
ETA-16/0374

Les catégories de médias qui ont été certifiées sont:

- cat. A (ciment)
- cat. B (Brique solide)
- cat. C (Brique perforée)
- cat. D (Béton allégé)
- cat. E (Béton cellulaire)



PERFORMANCE DÉCLARÉE		
$N_{RK}$ dans les catégories de soutien	kN	Spécification technique
Cat. A Ciment - C 12/15 (EN 206-1) - C 16/20-C50/60 (EN 206-1)	0,4 0,5	pt. 5.4.2 ETAG 014
Cat. B Brique solide (EN 771-1)	0,5	pt. 5.4.2 ETAG 014
Cat. C Brique perforée (EN 771-1)	0,4	pt. 5.4.2 ETAG 014
Cat. D LAC Béton allégé (EN 1520)	0,5	pt. 5.4.2 ETAG 014
Cat. E Béton cellulaire (EN 771-4)	0,3	pt. 5.4.2 ETAG 014

$N_{RK}$  Résistance caractéristique de la tension de charge

## 3. DESCRIPTION

Cheville à percussion de 8 mm, avec clou prémonté dans la tige du cheville. Tête de 60 mm à adhérence améliorée et clou à expansion. Conforme à la norme ETAG014.

Les principales nouveautés de cette nouvelle ligne sont :

- Cheville prémontée, réduisant considérablement le temps d'installation.
- Arbre à section variable (diamètre de fixation 8 mm).
- Tige à expansion asymétrique.
- Système de calibrage de la cheville en "accordéon".
- Ecrou annulaire personnalisable.
- Conditionnement en boîtes de 100 pièces.

POURQUOI L'EPD ?

La déclaration environnementale de produit EPD, terme dérivé de l'anglais Environmental Product Declaration, est un document qui décrit les impacts environnementaux associés à la production d'un produit (par exemple, la consommation d'énergie et de matières premières, la production de déchets, les émissions atmosphériques et les rejets dans les masses d'eau).

Certification EPD

Dakota a choisi de certifier EPD sa gamme de dalles ETICS SGR non seulement pour garantir à ses clients un produit totalement conforme aux spécifications dictées par le nouveau superbonus de 110%, mais aussi pour poursuivre son parcours vertueux de "chemin vers le vert" de manière toujours plus attentive.

## 4. UTILISATION

Utilisé pour l'ancrage mécanique des panneaux d'isolation et de laine minérale et pour les principaux types de maçonnerie, en supportant leur charge et leur effort de traction "pull". Le clou pré-assemblé facilite et accélère considérablement l'installation des ancrages avec une économie évidente du temps de pose.

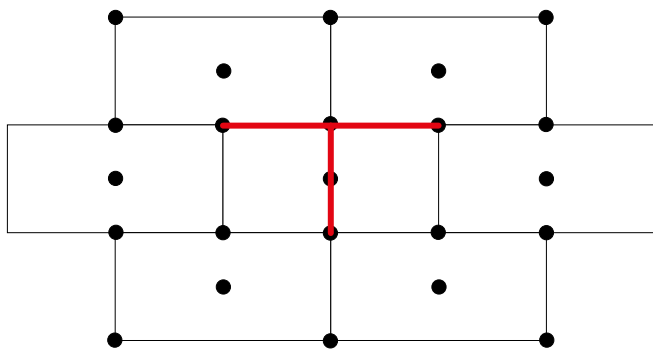
# CHEVILLE AUTO-EXTINGUIBLES SGR POUR PLAQUES ISOLANTES RIGIDES

(clou à percussion en polyamide pré-assemblé)

## 5. CONSEILS DE MISE EN OUVRE

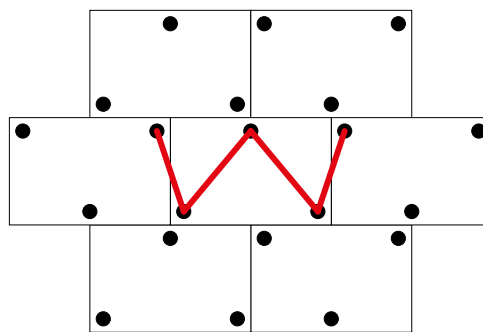
Les chevilles doivent être montées là où l'adhésif a été appliqué. De cette façon, la force d'écrasement générée par la cheville augmente en fait la force cohésive de l'adhésif. Les chevilles peuvent être positionnées selon les schémas de chevillage suivants.

POSE DES CHEVILLES en "T"



Panneaux de polystyrène (EPS) avec 6 chevilles/m<sup>2</sup>.  
Dans le schéma en T, une cheville est placée à chaque intersection de dalles, plus une cheville au centre de chaque dalle.

POSE DES CHEVILLES en "W"



Panneaux de laine de roche (MW) avec 6 chevilles/m<sup>2</sup>.  
Dans le diagramme W, chaque panneau d'isolation est fixé avec trois chevilles.

## 6. SPÉCIFICATION TECHNIQUES

Code	Description	U.M.	Prix
<b>Dak.B.TER11.31xxAUT</b>	<p>Fourniture et pose de fixation mécanique alésage 8 mm avec clou prémonté dans la tige de la cheville. Tête de 60 mm à adhérence améliorée et clou à expansion. Conforme à la norme ETAG014.</p> <p>Les principales caractéristiques de la cheville auto-extinguible SGR-PA sont les suivantes :</p> <ul style="list-style-type: none"> <li>- Cheville pré-assemblée, réduisant considérablement le temps d'installation.</li> <li>- Tige à section variable (diamètre de fixation 8 mm).</li> <li>- Tige à expansion asymétrique.</li> <li>- Système de calibrage de l'ancrage en "accordéon".</li> <li>- Fabriquée en polymère plastique VO.</li> </ul> <p>Utilisé pour l'ancrage mécanique des panneaux d'isolation et de laine minérale et pour les principaux types de maçonnerie, en supportant la charge et les efforts de traction " pull ". Le clou pré-assemblé facilite et accélère considérablement l'installation des ancrages avec une économie évidente du temps de pose. Produit auto-extinguible</p>		
<b>Dak.B.TER11.3110AUT</b>	Longueur 110 mm - Testa 60 mm - ø 8.....	pc.	-
<b>Dak.B.TER11.3130AUT</b>	Longueur 130 mm - Testa 60 mm - ø 8.....	pc.	-
<b>Dak.B.TER11.3150AUT</b>	Longueur 150 mm - Testa 60 mm - ø 8.....	pc.	-
<b>Dak.B.TER11.3170AUT</b>	Longueur 170 mm - Testa 60 mm - ø 8.....	pc.	-
<b>Dak.B.TER11.3190AUT</b>	Longueur 190 mm - Testa 60 mm - ø 8.....	pc.	-
<b>Dak.B.TER11.3210AUT</b>	Longueur 210 mm - Testa 60 mm - ø 8.....	pc.	-
<b>Dak.B.TER11.3230AUT</b>	Longueur 230 mm - Testa 60 mm - ø 8.....	pc.	-
<b>Dak.B.TER11.3250AUT</b>	Longueur 250 mm - Testa 60 mm - ø 8.....	pc.	-