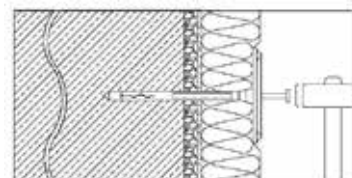
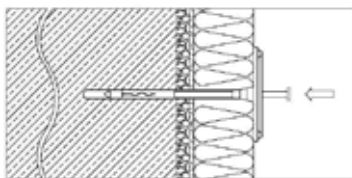
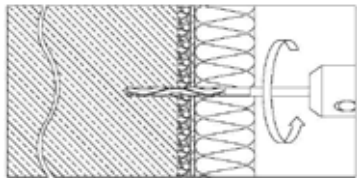


CHEVILLE AUTO-EXTINGUIBLES SGR POUR PLAQUES ISOLANTES RIGIDES

(vis prémontée en acier galvanisé)



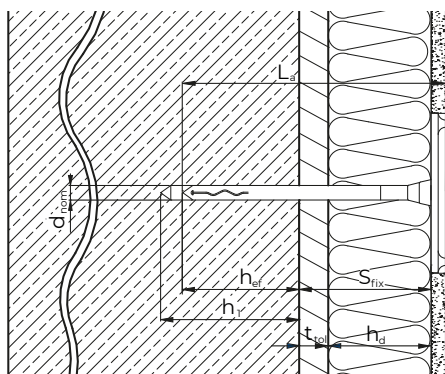
INDICE

1. Registre des codes
2. Description
3. Utilisation
4. Spécification techniques

1. REGISTRE DES CODES

Code	Description	Measures (mm)	Épaisseur fixable (S_{fix})	Poids	Couleur	Cond. / Palette
TER11-3110AVAUT	Cheilles autoextinguibles de classe V0 - trou \varnothing 8	110 x \varnothing 60	max 70 mm	24 gr./pz.	Rouge	100 pz. / 9.000 pz.
TER11-3130AVAUT	Cheilles autoextinguibles de classe V0 - trou \varnothing 8	130 x \varnothing 60	max 90 mm	27 gr./pz.	Rouge	100 pz. / 9.000 pz.
TER11-3150AVAUT	Cheilles autoextinguibles de classe V0 - trou \varnothing 8	150 x \varnothing 60	max 110 mm	30 gr./pz.	Rouge	100 pz. / 9.000 pz.
TER11-3170AVAUT	Cheilles autoextinguibles de classe V0 - trou \varnothing 8	170 x \varnothing 60	max 130 mm	33 gr./pz.	Rouge	100 pz. / 7.200 pz.
TER11-3190AVAUT	Cheilles autoextinguibles de classe V0 - trou \varnothing 8	190 x \varnothing 60	max 150 mm	36 gr./pz.	Rouge	100 pz. / 7.200 pz.
TER11-3210AVAUT	Cheilles autoextinguibles de classe V0 - trou \varnothing 8	210 x \varnothing 60	max 170 mm	39 gr./pz.	Rouge	100 pz. / 5.400 pz.
TER11-3230AVAUT	Cheilles autoextinguibles de classe V0 - trou \varnothing 8	230 x \varnothing 60	max 190 mm	42 gr./pz.	Rouge	100 pz. / 5.400 pz.
TER11-3250AVAUT	Cheilles autoextinguibles de classe V0 - trou \varnothing 8	250 x \varnothing 60	max 210 mm	45 gr./pz.	Rouge	100 pz. / 5.400 pz.
TER11-3270AVAUT	Cheilles autoextinguibles de classe V0 - trou \varnothing 8	270 x \varnothing 60	max 230 mm	45 gr./pz.	Rouge	100 pz. / 5.400 pz.
TER11-3290AVAUT	Cheilles autoextinguibles de classe V0 - trou \varnothing 8	290 x \varnothing 60	max 250 mm	45 gr./pz.	Rouge	100 pz. / 4.500 pz.
TER11-3310AVAUT	Cheilles autoextinguibles de classe V0 - trou \varnothing 8	310 x \varnothing 60	max 270 mm	45 gr./pz.	Rouge	100 pz. / 4.500 pz.

MATÉRIAUX Fabriqué en polymère plastique V0



Légende:

- h_1 = Profondeur du trou = 50 mm
- h_{ef} = Profondeur d'ancrage = 40 mm
- d_{nom} = Diamètre du bouchon = 8 mm
- S_{fix} = Épaisseur fixable ($h_d + t_{tol}$)
- h_d = Épaisseur du panneau isolant
- t_{tol} = Épaisseur de l'adhésif plus de tout ancien plâtre
- L_a = Longueur de la cheville

Longueur de la cheville $L_a = S_{fix} + h_{ef} = h_d + t_{tol} + h_{ef}$

La longueur de la cheville (L_a) doit être telle qu'elle assure la profondeur minimale d'ancrage au support caractéristique de la cheville (h_{ef}) et doit nécessairement tenir compte de la présence de couches de plâtre et de colle préexistantes. (t_{tol}).

Épaisseur maximale du panneau d'isolation: $h_{dmax} = L_a - t_{tol} - h_{ef}$

CHEVILLE AUTO-EXTINGUIBLES SGR POUR PLAQUES ISOLANTES RIGIDES

(vis prémontée en acier galvanisé)

CERTIFICATION

Certifié EPD ISO 14025
Certifié selon ETAG014
ETA-16/0374

Les catégories de médias qui ont été certifiées sont:
cat. A (ciment)
cat. B (Brique solide)
cat. C (Brique perforée)
cat. D (Béton allégé)
cat. E (Béton cellulaire)



PERFORMANCE DÉCLARÉE		
N_{RK} dans les catégories de soutien	KN	Specifica tecnica
Cat. A Ciment - C 12/15 (EN 206-1) - C 16/20-C50/60 (EN 206-1)	0,4 0,5	pt. 5.4.2 ETAG 014
Cat. B Brique solide (EN 771-1)	0,6	pt. 5.4.2 ETAG 014
Cat. C Brique perforée (EN 771-1)	0,5	pt. 5.4.2 ETAG 014
Cat. D LAC Bèton allégé (EN 1520)	0,5	pt. 5.4.2 ETAG 014
Cat. E Béton cellulaire (EN 771-4)	0,3	pt. 5.4.2 ETAG 014

N_{RK} Résistance caractéristique de la tension de charge

2. UTILISATION

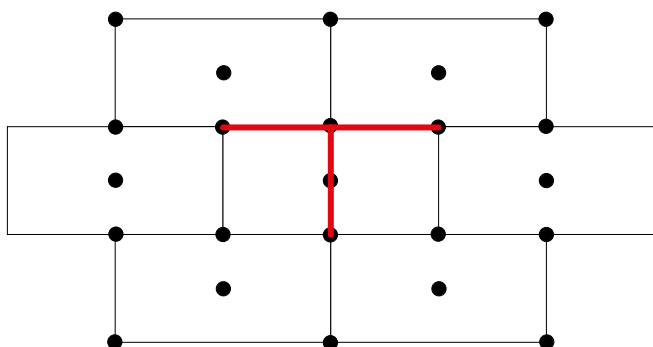
Les chevilles auto-extinguibles de classe V0 sont essentielles pour assurer la sécurité contre les incendies dans le bâtiment. Utiliser ces chevilles lors de la pose de l'isolation thermique peut limiter les dommages au bâtiment et protéger la vie des personnes à l'intérieur en cas d'incendie.

La classe V0 indique que la cheville a la capacité d'arrêter la propagation du feu dans les 10 premières minutes d'exposition au feu. Cela signifie que, en cas d'incendie, la cheville empêchera la propagation des flammes à travers les panneaux d'isolation thermique.

3. UTILISATION - INSTALLATION

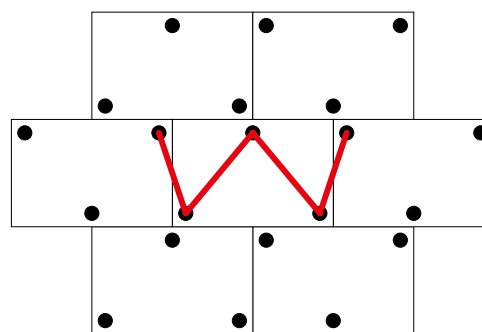
Les chevilles doivent être montées là où l'adhésif a été appliqué. De cette façon, la force d'écrasement générée par la cheville augmente en fait la force cohésive de l'adhésif. Les chevilles peuvent être positionnées selon les schémas de chevillage suivants

POSE DES CHEVILLES en "T"



Panneaux de polystyrène (EPS) avec 6 chevilles/m².
Dans le schéma en T, une cheville est placée à chaque intersection de dalles, plus une cheville au centre de chaque dalle.

POSE DES CHEVILLES en "W"



Panneaux de laine de roche (MW) avec 6 chevilles/m².
Dans le diagramme W, chaque panneau d'isolation est fixé avec trois chevilles.

CHEVILLE AUTO-EXTINGUIBLES SGR POUR PLAQUES ISOLANTES RIGIDES

(vis prémontée en acier galvanisé)

4. VOCE DI CAPITOLATO

Code	Description	U.M.	Prix
Dak.B.TER11.31xxAV	<p>Fourniture et pose de fixation mécanique Ancre à percussion 8 mm, avec vis prémonté en acier galvanisé dans la tige de la cheville. Tête de 60 mm à adhérence améliorée et vis à expansion avec couvercle en plastique blanc à "rupture thermique".</p> <p>Conforme à la norme ETAG014.</p> <p>Les principales caractéristiques de la cheville SGR sont les suivantes :</p> <ul style="list-style-type: none"> - Cheville pré-assemblée, réduisant considérablement le temps d'installation. - Tige à section variable (diamètre de fixation 8 mm). - Tige à expansion asymétrique. - Système de calibrage de la cheville en "accordéon". - Fabriquée en polymère plastique V0. <p>Utilisé pour l'ancrage mécanique des panneaux d'isolation et de laine minérale et pour les principaux types de maçonnerie, en supportant la charge et l'effort de traction "pull". Le vis pré-assemblé facilite et accélère considérablement l'installation des ancrages avec une économie évidente du temps de pose.</p> <p>Produit auto-extinguible.</p>		
Dak.B.TER11.3110AVAUT	Longueur 110 mm - Tête 60 mm - ø 8.....	pz.	-
Dak.B.TER11.3130AVAUT	Longueur 130 mm - Tête 60 mm - ø 8.....	pz.	-
Dak.B.TER11.3150AVAUT	Longueur 150 mm - Tête 60 mm - ø 8.....	pz.	-
Dak.B.TER11.3170AVAUT	Longueur 170 mm - Tête 60 mm - ø 8.....	pz.	-
Dak.B.TER11.3190AVAUT	Longueur 190 mm - Tête 60 mm - ø 8.....	pz.	-
Dak.B.TER11.3210AVAUT	Longueur 210 mm - Tête 60 mm - ø 8.....	pz.	-
Dak.B.TER11.3230AVAUT	Longueur 230 mm - Tête 60 mm - ø 8.....	pz.	-
Dak.B.TER11.3250AVAUT	Longueur 250 mm - Tête 60 mm - ø 8.....	pz.	-
Dak.B.TER11.3270AVAUT	Longueur 270 mm - Tête 60 mm - ø 8.....	pz.	-
Dak.B.TER11.3290AVAUT	Longueur 290 mm - Tête 60 mm - ø 8.....	pz.	-
Dak.B.TER11.3310AVAUT	Longueur 310 mm - Tête 60 mm - ø 8.....	pz.	-