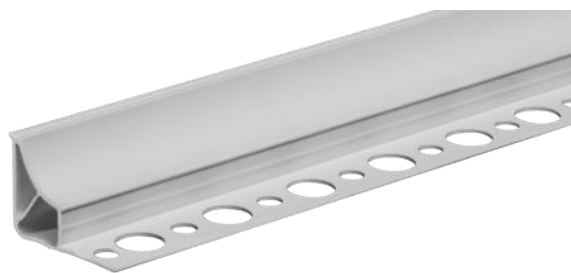


# PROFIL DE LA



# COQUE

## INDEX

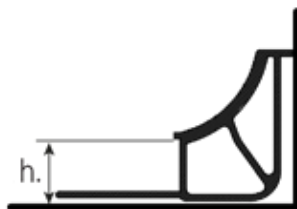
1. Données et documentation
2. Utilisez
3. Article de spécification
4. Accessoires

## 1. DONNÉES ET DOCUMENTATION

Code	Description	Couleur	Dimensions (mm)	Poids	Paquet / Palette
PRO07-1808IB	Profilé horizontal blanc	Blanc	h 8,0 x 2 500	0,165 kg/m	50 m / 100 cf.
PRO07-1810IB	Profilé horizontal blanc	Blanc	h 10,0 x 2,500	0,050 kg/m	50 m / 100 cf.
PRO07-1808VB	Profilé vertical blanc	Blanc	h 8,0 x 2 700	0,078 kg/m	108 m / - cf.
PRO07-1810VB	Profilé vertical blanc	Blanc	h 10,0 x 2 700	0,092 kg/m	108 m / - cf.

### MATÉRIEL

Fabriqué en résine thermoplastique blanche en PVC (chlorure de polyvinyle).



## 2. UTILISER

Utilisé pour le jointoiment des revêtements de sols et de murs existants soumis à des traitements fréquents de lavage et/ou d'assainissement.

## 3. ÉLÉMENT DE SPÉCIFICATION

Entrée	Description	Unité	Prix
<b>Dak.D.PRO07.18xxxB</b>	Fourniture et pose du profilé horizontal/vertical permettant de relier les revêtements de sol et de mur. Disponible dans les dimensions h 8,0 et 10,0 mm en boîtes. Fabriqué en résine thermoplastique blanche en PVC (chlorure de polyvinyle). Utilisé comme connexion pour les raccords hygiéniques.		
<b>Dak.D.PRO07.1808IB</b>	Dimensions 8.0 x 2.500 mm.....	m	-
<b>Dak.D.PRO07.1810IB</b>	Dimensions 10.0 x 2.500 mm.....	m	-
<b>Dak.D.PRO07.1808VB</b>	Dimensions 8.0 x 2.700 mm.....	m	-
<b>Dak.D.PRO07.1810VB</b>	Dimensions 10.0 x 2.700 mm.....	m	-

## 4. ACCESSOIRES

Code	Description	Couleur	Dimensions (mm)	Poids	Paquet / Palette
TER17-1808I8	Raccordement d'angle interne	Blanc	h 8,0	0,004 kg/pc	100 pcs. / - cf.
TER17-1808E8	Raccord d'angle externe	Blanc	h 8,0	0,004 kg/pc	100 pcs. / - cf.
TER17-1808I10	Raccordement d'angle interne	Blanc	h 10,0	0,004 kg/pc	100 pcs. / - cf.

