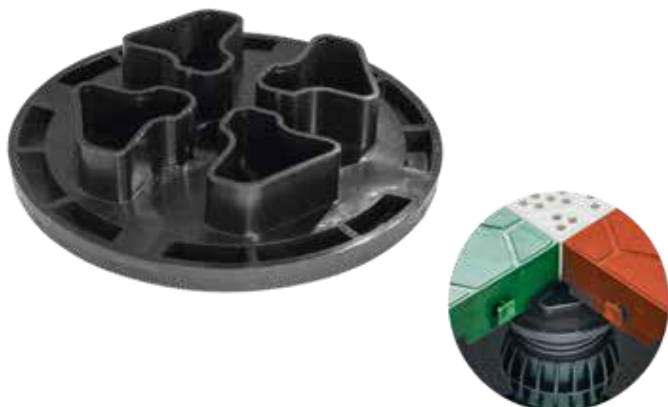


TÊTE 3D-SCOPIQUE POUR LES TUILES



INDEX

1. Données et documentation
2. Utilisez
3. Spécifications

1. DONNÉES ET DOCUMENTATION

Code	Description	Dimensions (mm)	Poids	Paquet / Palette
TER09-1123T	Tête 3D-Scopique pour les tuiles PP Noir	-	0,05 kg/pc.	150 pcs. / - pcs.

MATÉRIEL Fabriqué en PP (polypropylène).

2. UTILISER

Il permet de réaliser des sols flottants sur les espaces extérieurs, les terrasses, les sols partagés avec Dk's Tile.

3. ÉLÉMENTS DE SPÉCIFICATION

Entrée	Description	Unité	Prix
Dak.O.TER09.1123T	Fourniture et pose d'un accessoire pour Support 3D consistant en une tête de raccordement entre Support 3D-Scopico et Dk's Tile Dakota. Fabriqué en PP (polypropylène). Il permet de réaliser des sols flottants sur les espaces extérieurs, les terrasses, les sols partagés avec Dk's Tile.	pc.	-