

PEGASUS PLUS CHANNEL 130 x 75



INDEX

1. Données et documentation
2. Utilisez
3. Chargement du débit
4. Spécifications


1. DONNÉES ET DOCUMENTATION

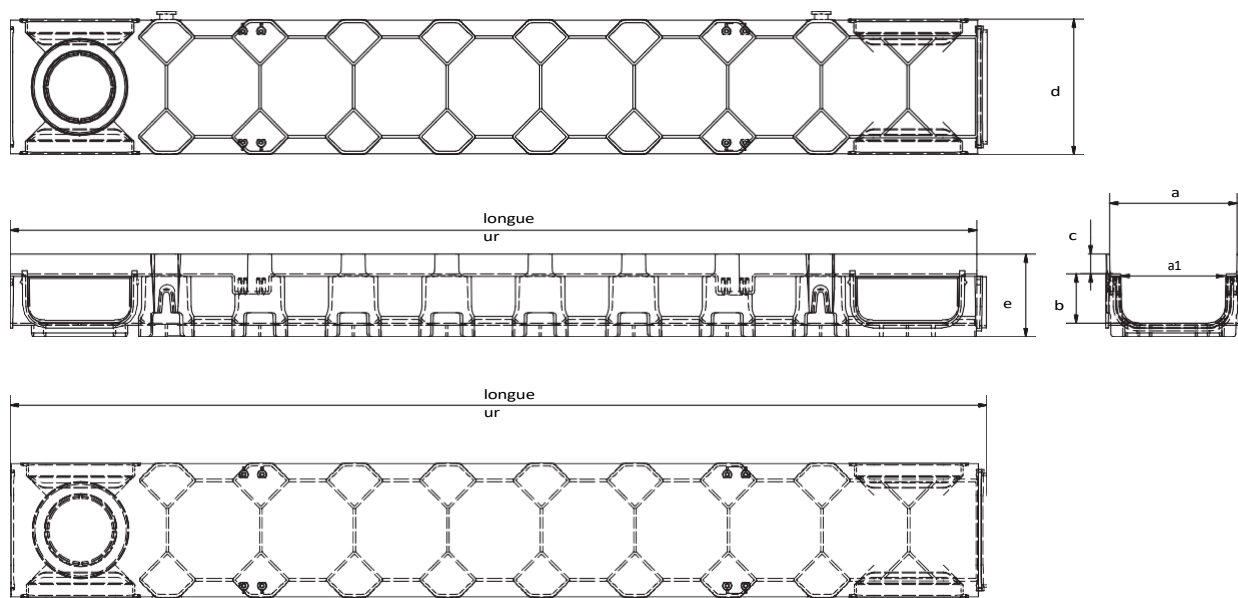
Code	Description	Dimensions (mm)	Poids	Couleur	Paquet / Palette
POZ91-1300P	Pegasus Plus 130/75	130 x 75 x 1 000	1,066 kg/pc.	Gris	24 pcs. / 96 pcs.
POZ91-1300PN	Pegasus Plus 130/75	130 x 75 x 1 000	1,066 kg/pc.	Noir	24 pcs. / 96 pcs.
POZ90-1300PB	Pegasus Plus 130/75	130 x 75 x 1 000	1,066 kg/pc.	Bianca	24 pcs. / 96 pcs.

MATÉRIEL

Fabriqué en PP (polypropylène).

NORM

Marqué  selon la norme EN 1433:2008.



	a1	b	c	d	e	longueur	ø lat.	ø inf.
POZ9x-1300Px	130	102	51	20	137	84	1.000	- 75/100 mm

2. UTILISER






PEGASUS PLUS CHANNEL 130 x 75

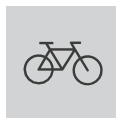
Utilisé pour la collecte et le drainage des eaux de pluie et l'évacuation des liquides à usage industriel.

La combinaison avec une large gamme de caillebotis permet son utilisation dans les environnements piétonniers, les allées, les routes, les autoroutes, les ports et les aéroports.

PEGASUS PLUS CHANNEL 130 x 75

3. CALCUL DES DÉBITS

CANAL	Pente 			CLASSES DE CHARGES						
	1,00 %	2,00 %	3,00 %	selon la norme UNI 1433						
	Débit litres/seconde			A15	B125	C250	D400	E600	F900	
	Taurus 130/40	4,27	6,04	7,40	-	-	-			
	Taurus 130/75	9,47	13,39	16,40	-	-	-			
	Taurus 130/150	21,31	30,13	36,90	-	-	-	-		
	Taurus 200/40	6,86	9,70	11,88	-	-	-	-	-	-
	Taurus 200/75	16,13	22,81	27,93	-	-	-	-	-	-
	Taurus 200/150	38,38	54,28	66,47	-	-	-	-	-	-
	Taurus 260/75	21,47	30,37	37,20	-	-	-	-	-	-
	Taurus 260/150	52,23	73,87	90,47	-	-	-	-	-	-
	Taurus 370/300	203,85	288,29	353,08						
	Pegasus Plus One S 100/35	1,93	2,73	3,35	-					
	Short Pegasus 130/40	2,81	3,98	4,87	-					
	Short Pegasus 130/75	6,04	8,54	10,46	-					
	Short Pegasus 130/140	16,26	23,00	28,17	-					
	Pegasus Plus 130/75	5,75	8,13	9,95	-	-	-			
	Pegasus Plus 130/120	11,78	16,66	20,40	-	-	-			
	Pegasus Short 200/145	35,85	50,70	62,10	-					
	Pegasus Short 200/165	36,67	51,86	63,51	-					



Classe A15 = test de charge de 15 kN = 1,5 tonne, Groupe 1 : zones qui ne peuvent être utilisées que par des piétons et des cyclistes.



Classe D400 = 400 kN essai de charge = 40 tonnes, Groupe 4 : Routes roulantes (y compris les chemins piétonniers) des quais et des aires de stationnement pour tous les types de véhicules routiers.



Classe B125 = 125 kN essai de charge = 12,5 tonnes, Groupe 2 : chemins, zones et aires piétonnes comparables, des parkings privés ou des parkings à étages.



Classe E600 = 600 kN essai de charge = 60 tonnes, Groupe 5 : Zones soumises à de fortes charges de roues, par exemple les routes portuaires et les docks.

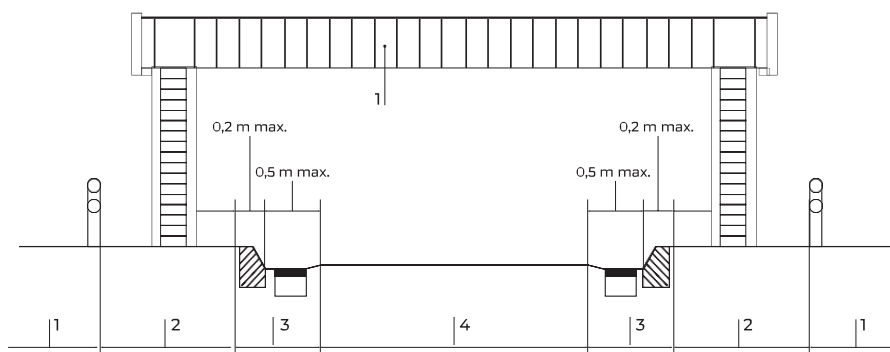


Classe C250 = 250 kN essai de charge = 25 tonnes, Groupe 3 : Bordures de trottoirs et zones de non-traffic des quais ou similaires ; les éléments de bordure sont toujours dans le groupe 3.



Classe F900 = 900 kN essai de charge = 90 tonnes, Groupe 6 : Zones soumises à des charges de roues particulièrement importantes, par exemple les chaussées d'aéroport.

Classes de charge selon la norme EN1433



PEGASUS PLUS CHANNEL 130 x 75

4. ÉLÉMENTS DE SPÉCIFICATION

Entrée	Description	Unité	Prix
Dak.D.POZ9x.1300Px	<p>Fourniture et pose d'un système de drainage type Pegasus Plus avec clips PP avec nervures de renforcement externes, système d'emboîtement mâle-femelle entre les caniveaux de manière à permettre le montage entre un caniveau et le suivant avec les grilles correspondantes déjà fixées.</p> <p>La gouttière doit comporter deux diaphragmes latéraux de drainage en des points préétablis et une prédisposition au fond pour un éventuel écoulement. La surface de la gouttière doit être parfaitement lisse et avec un faible coefficient de rugosité pour permettre un écoulement maximal de l'eau ; elle doit également être parfaitement étanche et ne comporter aucun point de connexion avec l'extérieur. Sur les murs intérieurs, la gouttière doit avoir 2 points de connexion de chaque côté pour garantir le verrouillage des grilles.</p> <p>Dimensions 137 x 84 x 1000.....</p>	-	-
Dak.D.POZ91.1300P	gris - section liquide (51 x 102).....	pc.	-
Dak.D.POZ91.1300PN	noir - section liquide (51 x 102).....	pc.	-
Dak.D.POZ90.1300PB	blanc - section liquide (51 x 102).....	pc.	-