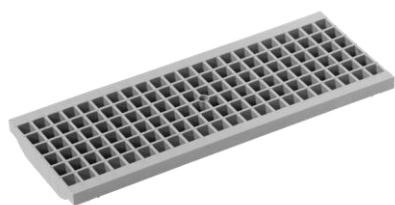


# GRIL EXTRA FORT



## INDEX

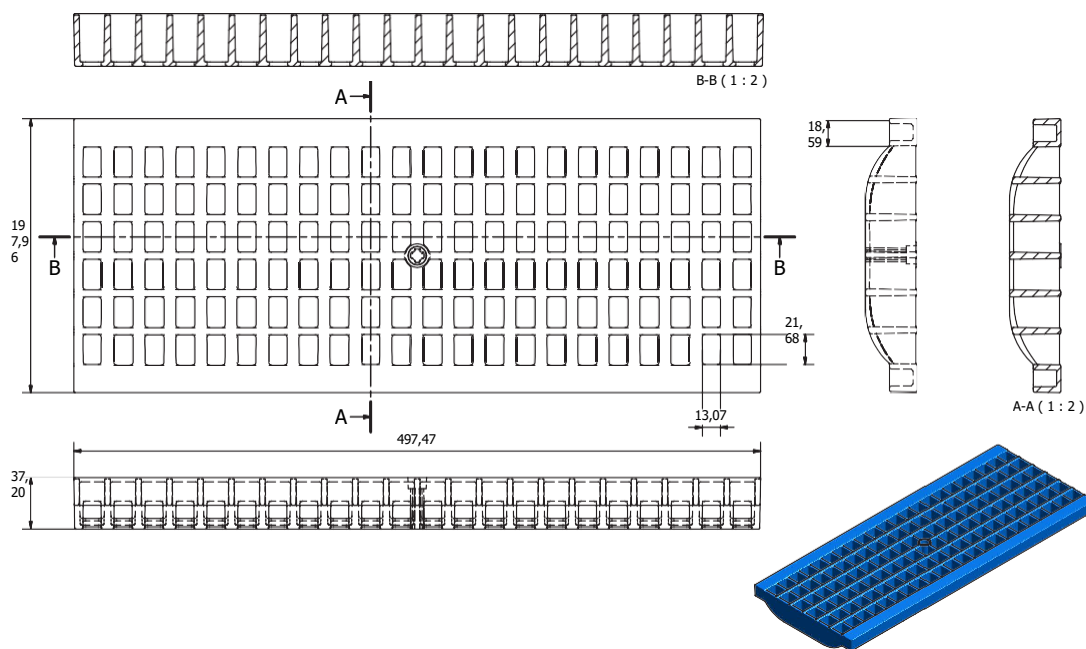
1. Données et documentation
2. Description
3. Utilisez
4. Spécifications

## 1. DONNÉES ET DOCUMENTATION

Code	Description	Dimensions (mm)	Poids	Couleur	Paquet / Palette
POZ90-1351XS	Grille extra forte 130	130 x 20 x 500	1,00 kg/pc.	Gris	1 pc. / 630 pcs.
POZ90-1351XSN	Grille extra forte 130	130 x 20 x 500	1,00 kg/pc.	Noir	1 pc. / 630 pcs.
POZ90-1361XS	Grille extra forte 200	200 x 20 x 500	1,28 kg/pc.	Gris	1 pc. / 300 pcs.
POZ90-1361XSN	Grille extra forte 200	200 x 20 x 500	1,28 kg/pc.	Noir	1 pc. / 300 pcs.

### MATÉRIEL

Fabriqué en PP (polypropylène)



	matériel	poids	passage de l'eau
POZ90-1351XS	Polypropylène	1,00 kg	250 cm <sup>2</sup>
POZ90-1361XS	Polypropylène	1,28 kg	375 cm <sup>2</sup>

## GRIL EXTRA FORT

### 2. UTILISER

Caillebotis canal extra fort, avec des nervures à section variable sur l'intrados (surface inférieure) qui améliorent la résistance aux contraintes de cisaillement et augmentent la capacité de charge.

Fabriqué avec un trou intermédiaire pour la fixation des éléments de serrage sur la gouttière de la ligne Taurus et de la ligne Pegasus Plus.

Dimensions 130 x 20 x 500 ou 200 x 20 x 500 mm.

Disponible en gris clair ou en noir.

### 3. UTILISER

Également utilisé dans les zones où le trafic de véhicules légers (petites voitures et/ou motos) est occasionnel, à condition que le trafic ne soit pas longitudinal, notamment dans les zones piétonnes et/ou cyclistes.

### 4. ÉLÉMENTS DE SPÉCIFICATION

Entrée	Description	Unité	Prix
<b>Dak.D.POZ90.13x1XSx</b>	Fourniture et pose d'une grille pour l'évacuation des eaux météoriques. La grille est construite avec des nervures sur l'intrados (surface inférieure) de section variable qui augmentent sa résistance aux contraintes de cisaillement et sa capacité de charge. Fabriqué avec un trou intermédiaire pour la fixation sur un canal, en utilisant un système spécial. Disponible en gris clair ou en noir. La structure spéciale et le moulage avec des résines thermoplastiques permettent de l'utiliser même dans les zones où il y a un trafic occasionnel de véhicules légers (petites voitures et/ou motos), à condition que le transit ne soit pas longitudinal, ainsi que dans les zones piétonnes et/ou cyclistes.		
<b>Dak.D.POZ90.1351XS</b>	Grille extra forte - Gris - 130 x 20 x 500.....	pc.	-
<b>Dak.D.POZ90.1351XSN</b>	Grille extra forte - noire - 130 x 20 x 500.....	pc.	-
<b>Dak.D.POZ90.1361XS</b>	Grille extra forte - Gris - 200 x 20 x 500.....	pc.	-
<b>Dak.D.POZ90.1361XSN</b>	Grille extra forte - noire - 200 x 20 x 500.....	pc.	-