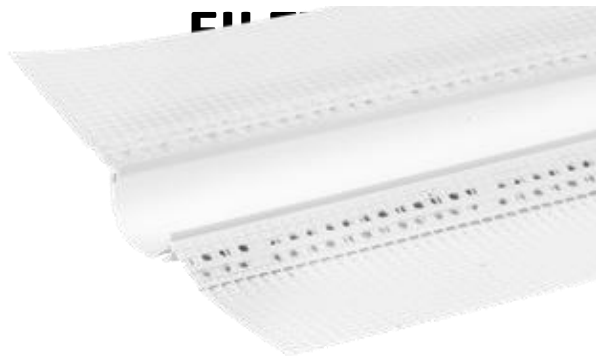


JOINT DE DILATATION EN PVC AVEC

FILET



INDEX

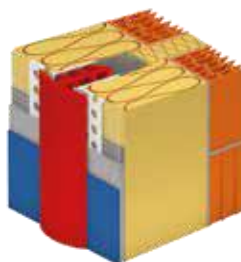
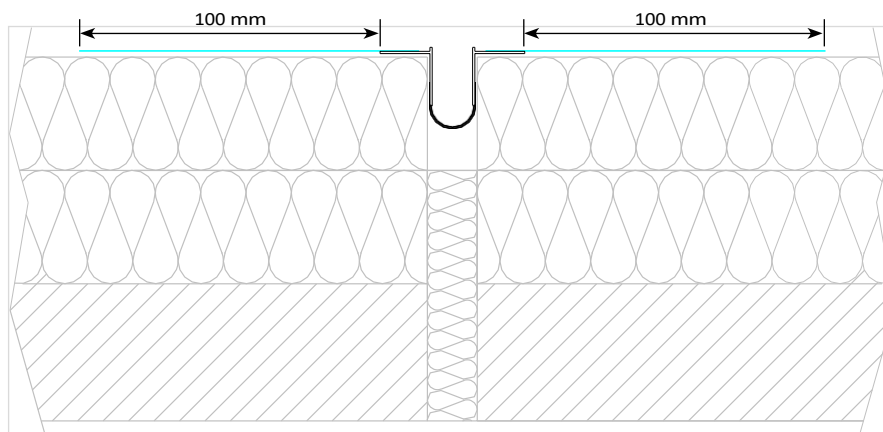
1. Données et documentation
2. Utilisez
3. Spécifications

1. DONNÉES ET DOCUMENTATION

Code	Description	Dimensions (mm)	Poids	Couleur	Paquet / Palette
ZIN33-1669PX	Joint de dilatation en PVC avec maille	100 x 100 x 2,500	17,68 kg/cf.	Blanc	62,5 m / 20 cf.
ZIN33-1669PXE	Élément en caoutchouc - Joint de dilatation	30 x 28 x 2,500	8,00 kg/pf.	Blanc	62,5 m / 21 cf.

MATÉRIEL

Fabriqué en PVC et en maille de fibre de verre.
Accessoire en élastomère thermoplastique (TPE).



JOINT DE DILATATION EN PVC AVEC FILET

Caractéristiques	Unités de mesure	R131	
		Warp	Plot
Réglage de	pour 10 cm	25 x 2	20,5
Hauteur standard	cm	110	
Longueur du rouleau	m	50	
Épaisseur Tissu traité	mm	0,52	
Poids du tissu brut	g/m2	131	
Épaisseur Tissu traité	min g/m2	160 ± 5% (max 168 g - min 152 g)	
Teneur en combustible (LOI)	% de la masse	20%	
Type de traitement		Résistant aux alcalins sans émoullissants	
Dimensions Empattement	mm	3,5 x 3,8	

Résistance à la traction (TS) et allongement :

La résistance minimale à la traction (N/50 mm) et l'allongement maximal (%) sont déterminés selon la norme DIN EN ISO 13934-1 comme suit

Méthode de dépôt	Résistance à la traction		Allongement
	Valeur nominale	Valeur individuelle	Valeur moyenne
Conditions standard	2000 / 2200	1900 / 1900	3,8 / 3,8
Solution 5% NaOH	1140 / 1300	1200 / 1200	3,5 / 3,5
Test rapide	1500 / 1700	1250 / 1250	3,5 / 3,5
Solution 3 iont		1000 / 1000 50 % / 50 %	

Tolérances :

Cadre : ± 5% en chaîne et en trame
Hauteur : ± 1%
Longueur : ± 2%
LOI : ± 3%

Inspection de la qualité

Le mode de contrôle de la qualité, le prélèvement d'échantillons et le prélèvement du matériel, sont conformes à la norme 0326 works. **Emballage :**

Les rouleaux sont emballés verticalement dans des boîtes en carton sur une palette.

L'entrepôt :

Les rouleaux doivent être stockés dans un endroit sec. Température de stockage -10 °C à + 50 °C.

2. UTILISER

Utilisé comme connexion entre les panneaux isolants au niveau des joints structurels, des angles internes, en aidant à l'absorption des mouvements de tassement structurel des murs continus.

3. ÉLÉMENTS DE SPÉCIFICATION

Entrée	Description	U.M.	Prix
Dak.B.ZIN33.1669PXx	Fourniture et pose de joints de dilatation avec âme en PVC prémontée, joints souples et treillis en fibre de verre anti-fissures pour l'isolation "a cappotto", en fibre de verre E avec 20% d'encollage anti-alcalin, poids du tissu brut de 131 g. Le poids du tissu traité doit être de 160 g/m2 (avec un écart appréciable de 5%). La taille des mailles doit être de 3,5 x 3,8 mm. La charge de rupture de la maille dans des conditions standard doit avoir une valeur nominale égale et non inférieure à 2000 N/50 mm dans le sens de la chaîne, 2200 N/50 mm dans le sens de la trame, valeur individuelle égale à 1900 N/50 mm dans le sens de la chaîne, 1900 N/50 mm dans le sens de la trame. L'allongement doit être une valeur moyenne proche de 3,8 dans le sens de la chaîne et de 3,8 dans le sens de la trame. Le produit doit être posé avec le treillis placé dans la couche de colle, en veillant à ce qu'il soit parfaitement noyé, en utilisant à cet effet une truelle crantée ou une taloche. Le joint doit être bien inséré dans le joint rempli de matériau isolant et également bien fixé aux angles. Son utilisation permet de compenser les différentes dilatations de la maçonnerie, empêche les polluants et l'humidité de pénétrer dans le joint, et résiste aux intempéries. Les chevauchements avec la maille ne doivent jamais être inférieurs à 10 cm. Elle doit être parfaitement lissée jusqu'à ce qu'elle soit complètement recouverte. Sur place, le produit doit être livré dans des boîtes en carton, portant un code de contrôle.		
Dak.B.ZIN33.1669PX	Dimensions 100 x 100 x 2500 mm.....	cf.	-
Dak.B.ZIN33.1669PXE	Dimensions 30 x 28 x 2500 mm.....	cf.	-

JOINT DE DILATATION EN PVC AVEC FILET