

ARKIMEDES 115 - PAVAGE



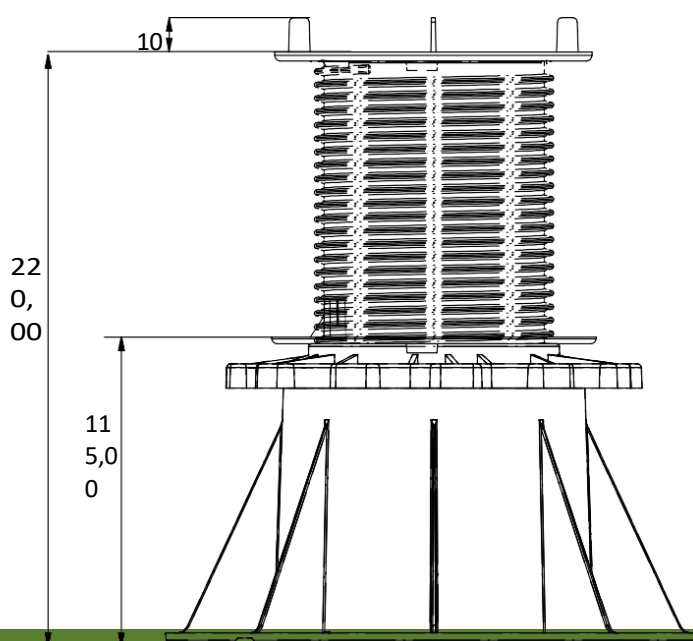
INDEX

1. Données et documentation
2. Description
3. Utilisez
4. Domaines d'application
5. Essai de charge
6. Spécifications

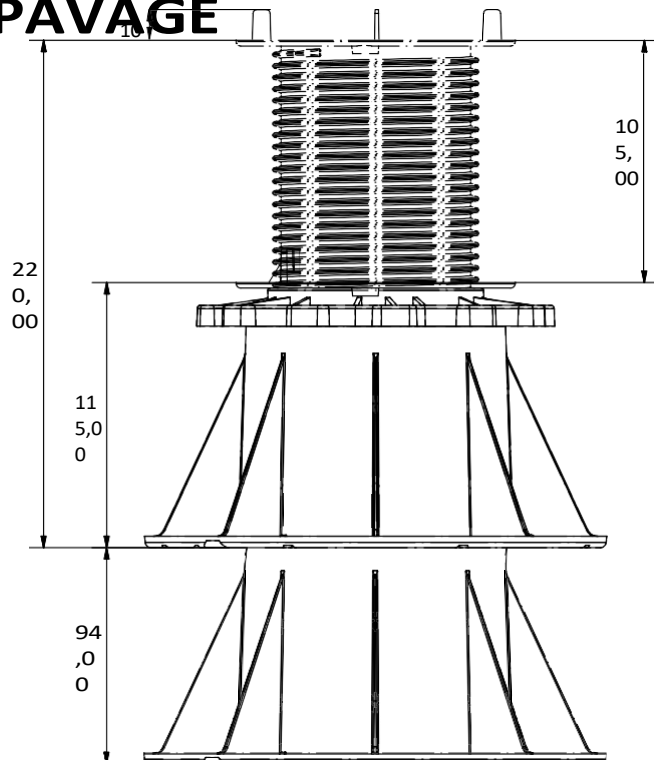
1. DONNÉES ET DOCUMENTATION

Code	Description	Dimensions (mm)	Poids (kg)	Paquet / Palette
TER09-1173/4A2M	ARKIMEDE 115 - Ailettes de 2 mm d'épaisseur h. 10 mm	115 à 220	0,358	15 pièces / 225 pièces
TER09-1173/4A4M	ARKIMEDE 115 - Ailettes de 4 mm d'épaisseur h. 10 mm	115 à 220	0,358	15 pièces / 225 pièces

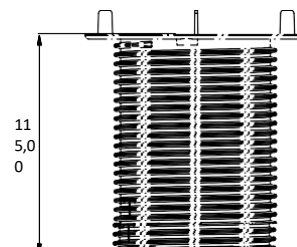
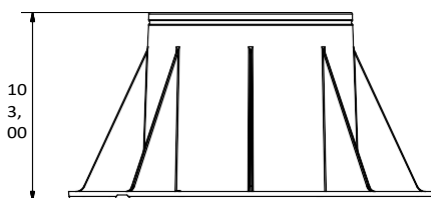
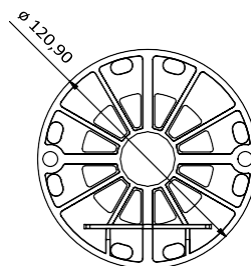
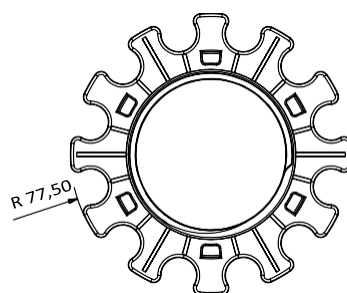
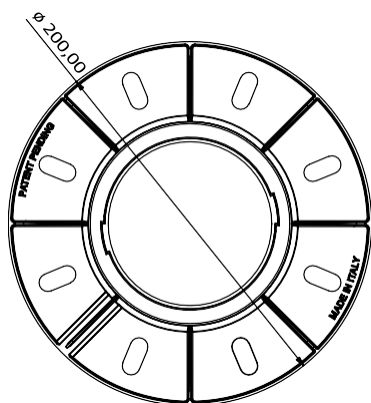
MATÉRIEL PP (polypropylène).



ARKIMEDES 115 - PAVAGE



Chaque base a un fond profilé qui permet de l'empiler sur une autre base.



2. DESCRIPTION

ARKIMEDE 115 avec hauteur réglable d'un minimum de 115 mm à un maximum de 220 mm (extensions optionnelles non incluses). La surface d'appui de la base est de 314 cm².

Le diamètre de la tête est de 120 mm avec une surface d'appui de 113 cm².

Versions disponibles :

- Ensemble composé d'une base, d'une lunette tournante et d'une tête à 4 ailettes, d'une épaisseur de 2 mm.
- Ensemble composé d'une base, d'une lunette tournante et d'une tête à 4 ailettes, d'une épaisseur de 4 mm.

La base permet un bon drainage de l'eau et le fond a une invitation façonnée pour permettre un empilage par emboîtement avec une autre base. Le modèle est compatible avec l'extension h. 100.

ARKIMEDES 115 - PAVAGE

3. UTILISER

Le pied télescopique Arkimede 115 est utilisé dans les espaces extérieurs, les terrasses, les sols partagés.

4. DOMAINES D'APPLICATION

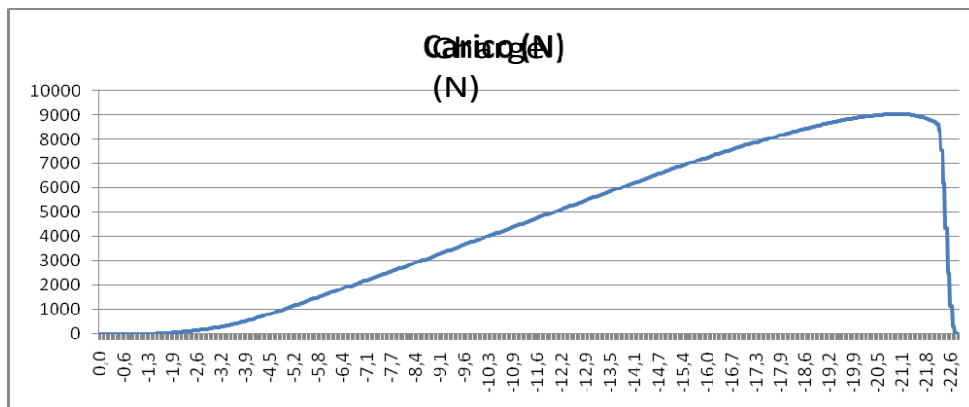
Membrane d'étanchéité, panneaux isolants rigides, chapes et surfaces de pose solides et compactes.

5. TESTS DE CHARGE

TEST 1

Code	Dimensions	Charge maximale [N]
TER09-1173/4Axx	h = 1 120 mm	9.033

Un poinçon de 150 mm de diamètre a été utilisé pour réaliser l'essai.

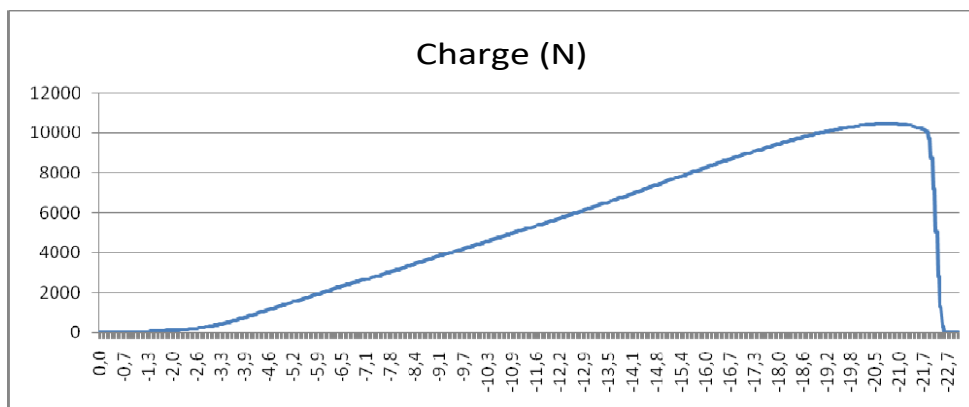


Charge maximale	9.033 N
Flexion à la charge maximale	21,0 mm

TEST 2

Code	Dimensions	Charge maximale [N]
TER09-1173/4AxM	h = 1 100 mm	10.467

Un poinçon de 150 mm de diamètre a été utilisé pour réaliser l'essai.



Charge maximale	10.467 N
Flexion à la charge maximale	20,7 mm

6. ÉLÉMENTS DE SPÉCIFICATION

Entrée	Description	Unité	Prix
Dak.O.TER09.1173/4AxM	Fourniture et pose de support télescopique dans des hauteurs de 115 à 220 mm Dimensions : hauteur réglable de 115 à 220 mm Tête à 4 ailettes, épaisseur 2/3/4 mm Disponible en noir. Fabriqué en PP (polypropylène) Utilisé dans les espaces extérieurs, les terrasses, les sols partagés.	pc.	-
Dak.O.TER09-1173/4A2M	Arkimede 115 - Ailerons 2 mm d'épaisseur h. 10 mm.....	pièces.	-
Dak.O.TER09-1173/4A4M	Arkimede 115 - Ailerons de 4 mm d'épaisseur h. 10 mm.....	pièces.	-