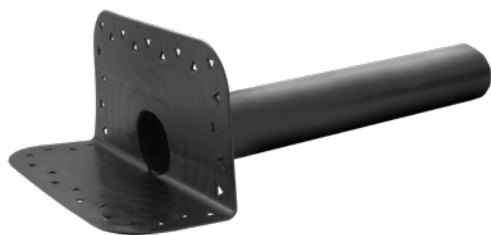


BOCCHETTONE SCARICO ANGOLARE TONDO



INDICE

1. Dati e documentazione
2. Utilizzo
3. Voci di capitolato

1. DATI E DOCUMENTAZIONE

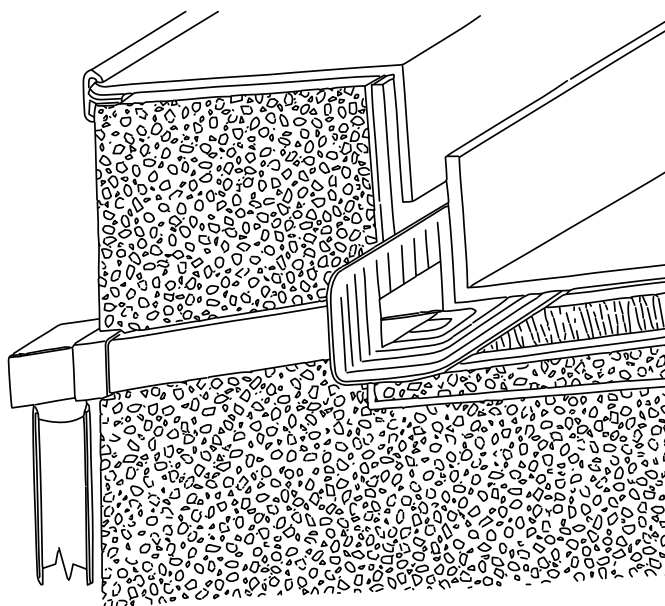
Codice	Descrizione	Misure (mm)	Peso	Pkg. / Pallet
BOC02-1115T8	Bocchettone di Scarico	ø 80	0,436 kg/pz.	20 pz. / 80 pz.
BOC02-1115T10	Bocchettone di Scarico	ø 100	0,460 kg/pz.	16 pz. / 64 pz.

MATERIALE Realizzato in TPE (elastomero termoplastico).

2. UTILIZZO

Utilizzato per la completa evacuazione laterale delle acque meteoriche nelle coperture.

- Applicare una mano di primer sulla zona intorno al foro.
- Applicare un primo strato di membrana di copertura.
- Inserire la presa nel foro e segnare il punto in cui deve essere tagliato.
- Riscaldare la superficie della membrana impermeabile poi aderire alla flangia di uscita.
- Scaldare un piccolo pezzo di membrana e stenderlo con una spatola sulla flangia di aderire il bocchettone alla membrana di copertura.
- Applicare un secondo strato impermeabilizzante torcia, riscaldando il bitume coperti flangia e la membrana.



BOCCHETTONE SCARICO ANGOLARE TONDO

3. VOCI DI CAPITOLATO

Voce	Descrizione	Unità	Prezzo
Dak.O.BOC02.1115Tx	Fornitura e posa in opera di Bocchettone monolitico costituito da una flangia ad angolo e un tubo circolare di lunghezza di 500 mm. Realizzato in TPE (elastomero termoplastico). Utilizzato per la completa evacuazione laterale delle acque meteoriche nelle coperture.		
Dak.O.BOC02.1115T8	Dimensioni ø 80 mm.....	pz.	-
Dak.O.BOC02.1115T10	Dimensioni ø 100 mm.....	pz.	-