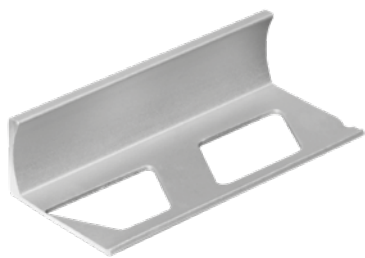


PROFILO A "L" ALLUMINIO ARGENTO



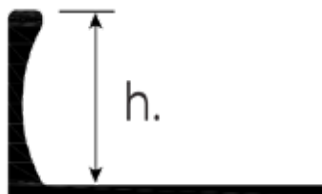
INDICE

1. Dati e documentazione
2. Utilizzo
3. Voci di capitolato

1. DATI E DOCUMENTAZIONE

Codice	Descrizione	Misure (mm)	Peso	Colore	Pkg. / Pallet
PRO10-1902	Profilo a "L" Alluminio Argento	h 8,0 x 2.700	0,197 kg/m	Argento	54 m / - m
PRO10-1903	Profilo a "L" Alluminio Argento	h 10,0 x 2.700	0,197 kg/m	Argento	54 m / - m

MATERIALE Realizzato in alluminio argento



2. UTILIZZO

Utilizzato per definire gli angoli nei rivestimenti in piastrelle.

3. VOCI DI CAPITOLATO

Voce	Descrizione	Unità	Prezzo
Dak.I.PRO10.190x	Fornitura e posa in opera di Profilo a "L" di definizione nel rivestimento in piastrelle. Ogni singolo profilo termoretrato è confezionato in tubotti in PVC. Il barcode è indicato sia sul profilo che sul tubotto (sul corpo e sul tappo). Realizzato in alluminio argento. Utilizzato per definire gli angoli nei rivestimenti in piastrelle.		
Dak.I.PRO10.1902	h 8,0 x 2.700 mm.....	m	-
Dak.I.PRO10.1903	h 10,0 x 2.700 mm.....	m	-