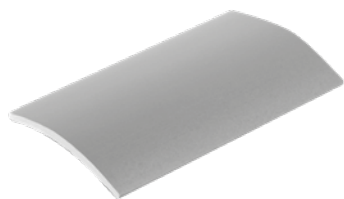


SOGLIA COPRIGIUNTO ADESIVA ALLUMINIO E OTTONE



INDICE

1. Dati e documentazione
2. Utilizzo
3. Voci di capitolato

1. DATI E DOCUMENTAZIONE

Codice	Descrizione	Misure (mm)	Peso	Colore	Pkg. / Pallet
PRO10-1990	Soglia Coprigiunto Alluminio Argento	d 30,0 x 900	0,197 kg/m	Alluminio	45 m / - cf.
PRO10-1991	Soglia Coprigiunto Alluminio Argento	d 30,0 x 3.000	0,197 kg/m	Alluminio	54 m / - cf.
PRO10-1992	Soglia Coprigiunto Ottone Lucido	d 30,0 x 900	0,165 kg/m	Ottone	45 m / - cf.
PRO10-1993	Soglia Coprigiunto Ottone Lucido	d 30,0 x 3.000	0,165 kg/m	Ottone	54 m / - cf.

MATERIALE

Realizzato in alluminio argento o effetto ottone lucido.



2. UTILIZZO

Utilizzata come sormonto in corrispondenza delle soglie per evidenziare il passaggio tra differenti colorazioni di piastrelle e/o di materiali (es. ceramica e parquet).

3. VOCI DI CAPITOLATO

Voce	Descrizione	Unità	Prezzo
Dak.I.PRO10.199x	Fornitura e posa in opera di elemento di raccordo a sormonto delle soglie nel passaggio tra materiali differenti. Disponibile nelle dimensioni 30 x 900 o 30 x 2.700 mm. Ogni singolo profilo termoretrato è confezionato in tubotti in PVC. Il barcode è indicato sia sul profilo che sul tubotto (sul corpo e sul tappo). Realizzato in alluminio argento o effetto ottone lucido. Utilizzato come sormonto in corrispondenza delle soglie per evidenziare il passaggio tra differenti colorazioni di piastrelle e/o di materiali (es. ceramica e parquet).		
Dak.I.PRO10.1990	d 30,0 x 900 mm.....	m	-
Dak.I.PRO10.1991	d 30,0 x 2.700 mm.....	m	-
Dak.I.PRO10.1992	d 30,0 x 900 mm.....	m	-
Dak.I.PRO10.1993	d 30,0 x 2.700 mm.....	m	-