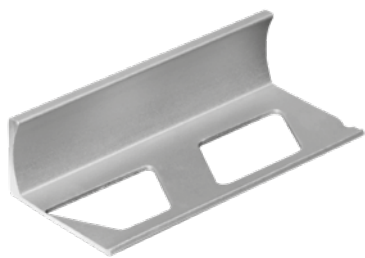


# PROFILO A "L" ALLUMINIO SATINATO



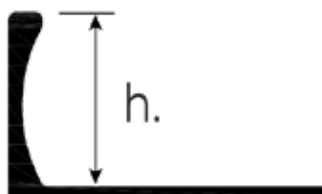
## INDICE

1. Dati e documentazione
2. Utilizzo
3. Voci di capitolato

## 1. DATI E DOCUMENTAZIONE

Codice	Descrizione	Misure (mm)	Peso	Colore	Pkg. / Pallet
PRO20-2063S	Profilo a "L" Alluminio Satinato	h 8,0 x 2.700	0,116 kg/m	Argento	54 m / 75 cf.
PRO20-2064S	Profilo a "L" Alluminio Satinato	h 10,0 x 2.700	0,065 kg/m	Argento	54 m / 75 cf.

**MATERIALE** Realizzato in alluminio satinato



## 2. UTILIZZO

Utilizzato per definire gli angoli nei rivestimenti in piastrelle.

## 3. VOCI DI CAPITOLATO

Voce	Descrizione	Unità	Prezzo
<b>Dak.I.PRO20.206xS</b>	Fornitura e posa in opera di Profilo a "L" di definizione nel rivestimento in piastrelle. Ogni singolo profilo termoretrato è confezionato in tubotti in PVC. Il barcode è indicato sia sul profilo che sul tubotto (sul corpo e sul tappo). Realizzato in alluminio satinato. Utilizzato per definire gli angoli nei rivestimenti in piastrelle.		
<b>Dak.I.PRO20.2063S</b>	h 8,0 x 2.700 mm.....	m	-
<b>Dak.I.PRO20.2064S</b>	h 10,0 x 2.700 mm.....	m	-