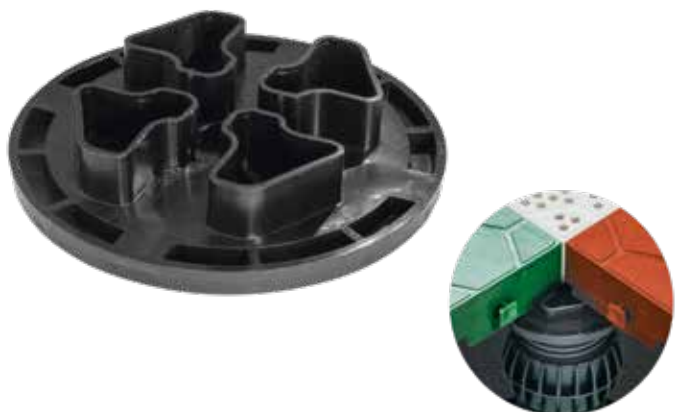


# TESTA 3D-SCOPICO PER MATTONELLE



## INDICE

1. Dati e documentazione
2. Utilizzo
3. Voci di capitolato

## 1. DATI E DOCUMENTAZIONE

Codice	Descrizione	Misure (mm)	Peso	Pkg. / Pallet
TER09-1123T	Testa 3D-Scopico per Mattonelle PP Nero	-	0,05 kg/pz.	150 pz. / - pz.

**MATERIALE** Realizzata in PP (polipropilene).

## 2. UTILIZZO

Permette di realizzare dei pavimenti flottanti su aree esterne, terrazze, pavimentazioni condivise con le Dk's Tile.

## 3. VOCI DI CAPITOLATO

Voce	Descrizione	Unità	Prezzo
<b>Dak.O.TER09.1123T</b>	Fornitura e posa in opera di accessorio per Supporto 3D composto da testa di connessione tra il supporto 3D-Scopico e la Dk's Tile Dakota. Realizzata in PP (polipropilene). Permette di realizzare dei pavimenti flottanti su aree esterne, terrazze, pavimentazioni condivise con le Dk's Tile.	pz.	-