

DAK-ROCK HEAVY



INDICE

1. Dati e documentazione
2. Descrizione
3. Utilizzo
4. Test di carico
5. Voci di capitolato

1. DESCRIZIONE

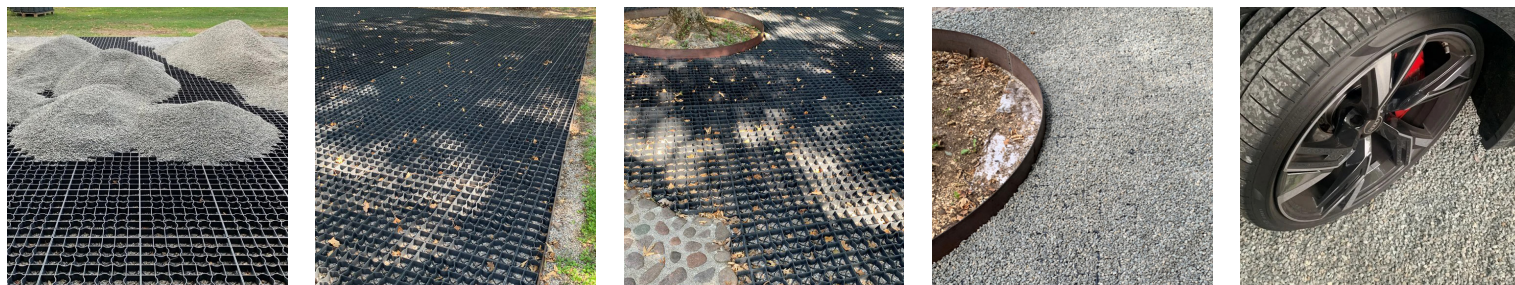
Codice	Descrizione	Colore	Dimensione (mm)	Peso	Pkg. / Pallet
GAR01-0022N	Dak-Rock Heavy - Mattonella salvaghiaia	Nero	h. 39 - 500 x 500	1,20 kg/pz.	1,20 kg/pz.
GAR01-0022GV	Dak-Rock Heavy - Mattonella salvaghiaia	Grigio/Verde	h. 39 - 500 x 500	1,20 kg/pz.	1,20 kg/pz.

MATERIALE Realizzata in PP (polipropilene)

2. DESCRIZIONE

Dak-Rock Heavy e Dak-Rock Heavy Green sono due griglie di pavimentazione in plastica Dakota e rappresentano la perfetta soluzione di rinforzo a terra in grado di migliorare il drenaggio naturale dell'acqua prevenendo l'erosione del terreno. Nello specifico, Dak-Rock Heavy è una mattonella salvaghiaia che stabilizza la zona per garantire transito pedonale e carrabile, oppure l'area di sosta per automobili e/o attività ricreative. Dak-Rock Heavy Green è particolarmente indicato per la l'abbinamento cromatico con il manto erboso, che allo stesso modo viene protetto dai danneggiamenti dovuti al passaggio e la sosta delle automobili o dalle attività ludiche. Sono alternative perfette ai mattoni in porfido, auto bloccanti, alle lastre di pavimentazione e ai diversi tipi di superfici a base di calcestruzzo.

Un sistema di interblocco innovativo, inoltre, consente di collegare tra loro i pannelli, creando di fatto una superficie continua, che risulta completamente invisibile una volta riempita con aggregato o erba, preservando in tal modo il carattere naturale nonchè l'integrità estetica dell'area.



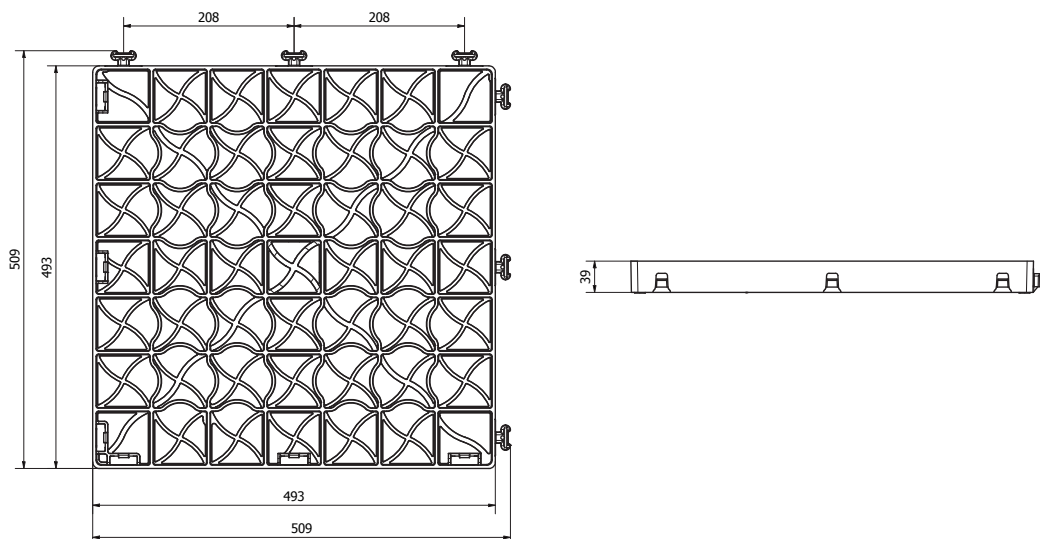
DAK-ROCK HEAVY

3. UTILIZZO

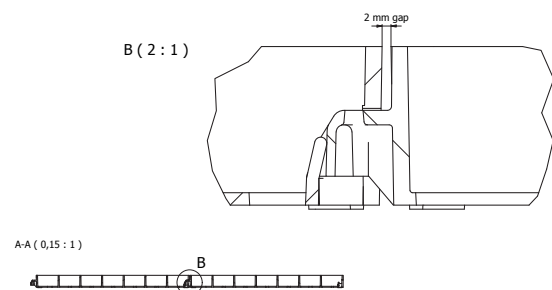
La griglia di pavimentazione in plastica Dakota è una soluzione per la pavimentazione di rinforzo a terra, progettata per migliorare il drenaggio naturale dell'acqua e allo stesso tempo per prevenire l'erosione del terreno. È un'alternativa perfetta ai mattoni in porfido, alle lastre di pavimentazione e ai diversi tipi di superfici a base di calcestruzzo. Il sistema di interblocco innovativo consente di collegare i pannelli e creare una superficie continua, che diventa completamente invisibile una volta riempito con aggregato o erba, preservando il carattere naturale dell'area.

Istruzioni di posa:

1. Creazione del sottostrato in ghiaia calcarea, ghiaia di porfido o detriti di calcestruzzo (da 0 a 32 mm o da 0 a 40 mm). (I detriti di mattoni non sono raccomandati)
2. Creazione strato di livellamento, che può essere composto da sabbia setacciata e ghiaino dal diametro di max 4 mm
3. Posa Dak-Rock: posare il lastra stabilizzatrice stabilizzante DAK-ROCK con geotessile rivolto verso il terreno.
4. Riempimento del Dak-Rock: Riempire con granulo di dimensioni da 4 a 25 mm. Per uso carrabile è consigliato l'uso di granulo di inerti più duri come profidi, basalti e graniti.
5. Completamento: ricoprire la parte superiore degli alveoli del Dak-Rock con uno strato di granulo di 2 cm

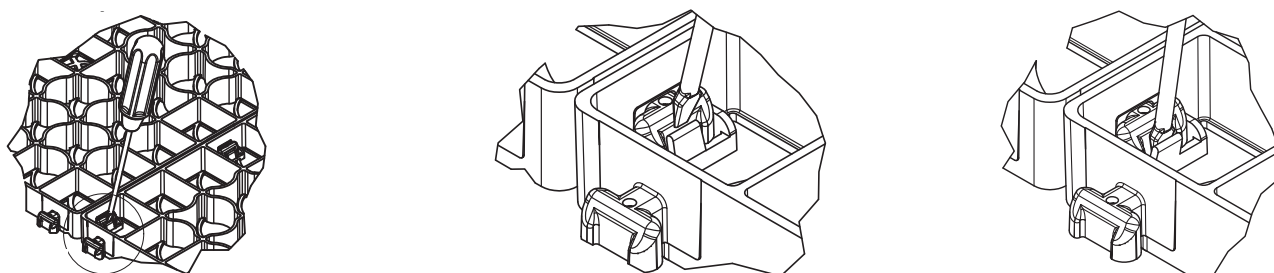


SISTEMA DI INTERBLOCCO



Ogni griglia ha un sistema di interblocco a scatto su ogni lato, al fine di collegare i pannelli e creare una superficie continua, che diventa completamente invisibile una volta riempito con aggregati, ghiaia o erba.

SBLOCCO



Il sistema di interblocco è un sistema resistente che garantisce una connessione perfetta e stabile sull'intera superficie. In caso di sblocco di alcune griglie, è necessario un strumento che funge da leva, come un cacciavite a testa piatta comune. Il processo è molto semplice:

1. Inserire il cacciavite nel sistema di bloccaggio tra i pannelli
2. Una volta completamente inserita tra la clip e lo slot fisso
3. Premere per "aprire" la clip e scollegarlo, per sollevare la griglia e rimuoverla.

DAK-ROCK HEAVY

4. TEST DI CARICO

TIPO DI TEST:

Test di Carico - ISO 844 (Procedura A)

DESCRIPTION

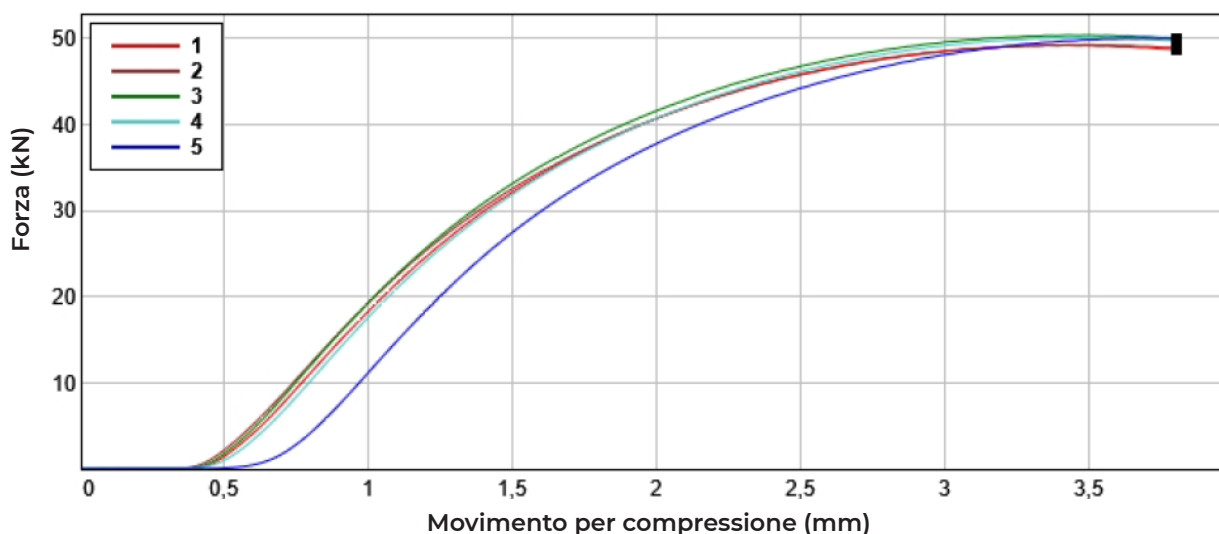
L'articolo è stato sottoposto a carico crescente attraverso l'utilizzo di una pressa elettromeccanica INSTRON modello 5985 capacità 250 kn.

Il punzone del test con cui è stato applicato il carico ha una dimensione di 150x150 mm.

La dimensione degli esemplari è 150x150 mm corrispondente a 4 celle.

Un test è stato eseguito su n. 5 campioni, con i seguenti risultati:

	Carico a 3,8 mm [kN]	Carico massimo [kN]	Deformazione al massimo carico [mm]	Stress [N/mm ²]	Griglia di carico massima [kN]	Carico per sqm [kN]	Carico per sqm [ton]"
Test 01	48,71	49,23	3,44	76,07	2205	8822	899
Test 02	48,94	49,29	3,46	76,16	2208	8833	900
Test 03	50,03	50,40	3,43	77,87	2258	9032	921
Test 04	49,79	51,12	3,48	77,44	2245	8981	916
Test 05	49,98	50,03	3,98	77,30	2241	8965	914
Valore Medio	49,49	49,81	3,50	76,97	2232	8926	910



5. VOCI DI CAPITOLATO

Codice	Descrizione	Unità	Prezzo
Dak.O.GAR01.0022N	Fornitura e posa in opera di griglia di pavimentazione in plastica per rinforzo del terreno. La funzione è migliorare il drenaggio naturale dell'acqua e allo stesso tempo prevenire l'erosione del terreno. Il suo sistema di interblocco consente di collegare i pannelli e creare una superficie continua, che diventa completamente invisibile una volta riempito con aggregato o erba, preservando il carattere naturale dell'area. Consiste in un elemento di interblocco modulare di 500 x 500 x 59 mm., realizzato in PP (polipropilene) e disponibile in colore nero. Capacità di carico > 900 tonnellate / m ² . Viene utilizzato per il rinforzo e il rafforzamento degli strati di erba destinati a parcheggi e/o attività ricreative.	pz.	-
Dak.O.GAR01.0022GV	Fornitura e posa in opera di griglia di pavimentazione in plastica per rinforzo del terreno. La funzione è migliorare il drenaggio naturale dell'acqua e allo stesso tempo prevenire l'erosione del terreno. Il suo sistema di interblocco consente di collegare i pannelli e creare una superficie continua, che diventa completamente invisibile una volta riempito con aggregato o erba, preservando il carattere naturale dell'area. Consiste in un elemento di interblocco modulare di 500 x 500 x 59 mm., realizzato in PP (polipropilene) e disponibile in colore nero. Capacità di carico > 900 tonnellate / m ² . Viene utilizzato per il rinforzo e il rafforzamento degli strati di erba destinati a parcheggi e/o attività ricreative.	pz.	-