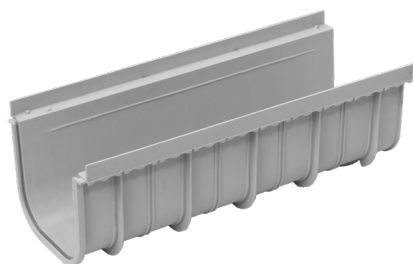


CANALETTA PEGASUS SHORT 200 x 165



INDICE

1. Dati e documentazione
2. Utilizzo
3. Accessori
4. Calcolo delle portate
5. Specifiche tecniche

1. DATI E DOCUMENTAZIONE

| Codice | Descrizione | Misure (mm) | Peso | Colore | Pkg. / Pallet |
|------------|-----------------------|-----------------|--------------|--------|-----------------|
| POZ80-1364 | Pegasus Short 200/165 | 200 x 165 x 500 | 0,863 kg/pz. | Grigia | 12 pz. / 96 pz. |

MATERIALE

Realizzata in PP (polipropilene).

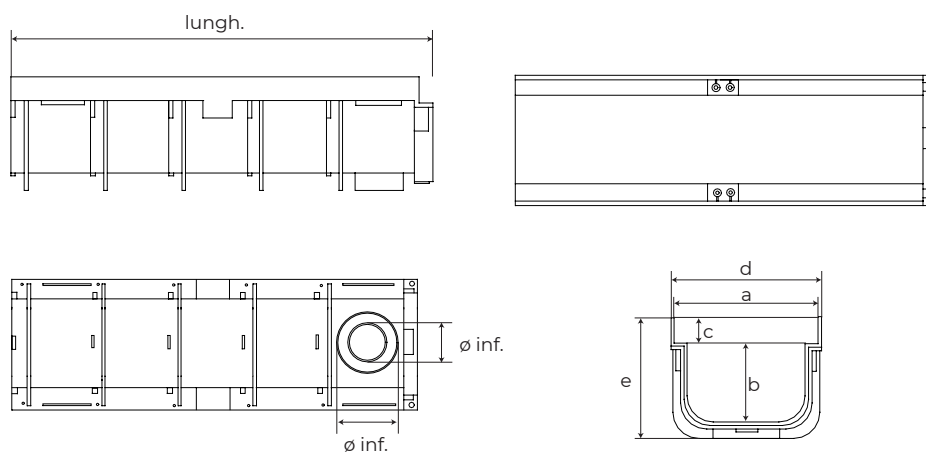


immagine esemplificativa

| | a | b | c | d | e | lungh. | ø lat. | ø inf. |
|------------|-----|-----|----|-----|-----|--------|--------|----------|
| POZ80-1364 | 200 | 143 | 20 | 173 | 207 | 500 | - | 63/74 mm |

2. UTILIZZO

Utilizzata per la raccolta ed il drenaggio di acque meteoriche.

L'abbinamento alla propria gamma di griglie ne consente l'impiego in ambiti prevalentemente pedonali e/o a carrabilità leggera.

3. ACCESSORI

| Codice | Descrizione | Misure (mm) | Peso | Colore | Pkg. / Pallet |
|------------|----------------------------|-------------|--------------|--------|----------------|
| POZ90-1366 | Tappo Aperto/Chiuso h. 165 | h. 165 | 0,176 kg/pz. | Grigia | 50 pz. / - pz. |

CANALETTA PEGASUS SHORT 200 x 165

4. CALCOLO DELLE PORTATE

| CANALE | Pendenza | | | CLASSI DI CARICO | | | | | | |
|--------|---------------------------|--------|--------|---------------------|------|------|------|------|------|---|
| | 1,00 % | 2,00 % | 3,00 % | secondo la UNI 1433 | | | | | | |
| | Portate litri/secondo | | | A15 | B125 | C250 | D400 | E600 | F900 | |
| | Taurus 130/40 | 4,27 | 6,04 | 7,40 | ● | ● | ● | | | |
| | Taurus 130/75 | 9,47 | 13,39 | 16,40 | ● | ● | ● | | | |
| | Taurus 130/150 | 21,31 | 30,13 | 36,90 | ● | ● | ● | ● | | |
| | Taurus 200/40 | 6,86 | 9,70 | 11,88 | ● | ● | ● | ● | ● | ● |
| | Taurus 200/75 | 16,13 | 22,81 | 27,93 | ● | ● | ● | ● | ● | ● |
| | Taurus 200/150 | 38,38 | 54,28 | 66,47 | ● | ● | ● | ● | ● | ● |
| | Taurus 260/75 | 21,47 | 30,37 | 37,20 | ● | ● | ● | ● | ● | ● |
| | Taurus 260/150 | 52,23 | 73,87 | 90,47 | ● | ● | ● | ● | ● | ● |
| | Taurus 370/300 | 203,85 | 288,29 | 353,08 | | | ● | ● | ● | ● |
| | Pegasus Plus One S 100/35 | 1,93 | 2,73 | 3,35 | ● | | | | | |
| | Pegasus Short 130/40 | 2,81 | 3,98 | 4,87 | ● | | | | | |
| | Pegasus Short 130/75 | 6,04 | 8,54 | 10,46 | ● | | | | | |
| | Pegasus Short 130/140 | 16,26 | 23,00 | 28,17 | ● | | | | | |
| | Pegasus Plus 130/75 | 5,75 | 8,13 | 9,95 | ● | ● | ● | | | |
| | Pegasus Plus 130/120 | 11,78 | 16,66 | 20,40 | ● | ● | ● | | | |
| | Pegasus Short 200/145 | 35,85 | 50,70 | 62,10 | ● | | | | | |
| | Pegasus Short 200/165 | 36,67 | 51,86 | 63,51 | ● | | | | | |



Classe A15 = 15 kN test di carico = 1,5 ton
Gruppo 1: Aree che possono essere utilizzate esclusivamente da pedoni e ciclisti.



Classe D400 = 400 kN test di carico = 40 ton
Gruppo 4: Strade rotabili (comprese le vie pedonali), banchine e aree di parcheggio per tutti i tipo di veicoli stradali.



Classe B125 = 125 kN test di carico = 12,5 ton
Gruppo 2: Percorsi pedonali, aree pedonali e aree paragonabili, parcheggi per auto privati o parcheggi auto multipiano.

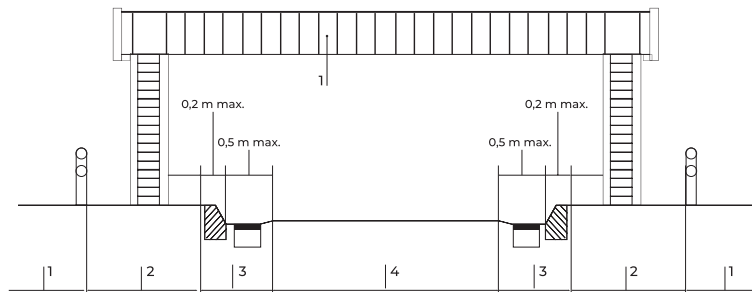


Classe C250 = 250 kN test di carico = 25 ton
Gruppo 3: Latì cordolo e aree non esposte a traffico di banchine o simili; gli elementi del cordolo rientrano sempre nel gruppo 3.



Classe F900 = 900 kN test di carico = 90 ton
Gruppo 6: Aree soggette a carichi da ruote particolarmente grandi, per esempio pavimentazioni aeroportuali.

Classi di carico come da normativa EN1433



5. VOCI DI CAPITOLATO

| Voce | Descrizione | Unità | Prezzo |
|------------------|--|-------|--------|
| Dak.D.POZ80.1364 | Fornitura e posa in opera di drenaggio tipo Pegasus Short in PP con costolatura di irrigidimento esterna, sistema di aggancio tra canalette ad incastro maschio - femmina tale da consentire l'assemblaggio tra un canale ed il successivo con le relative griglie già fissate. La canaletta ha la predisposizione sul fondo per un eventuale scarico. La superficie della canaletta dovrà essere perfettamente liscia e con basso coefficiente di scabrezza per consentire il massimo scorrimento dell'acqua, dovrà inoltre essere perfettamente stagna e priva di punti di collegamento con l'esterno. | pz. | - |