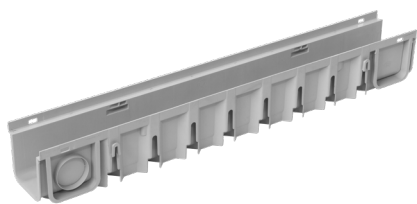


CANALETTA PEGASUS PLUS 130 x 120



INDICE

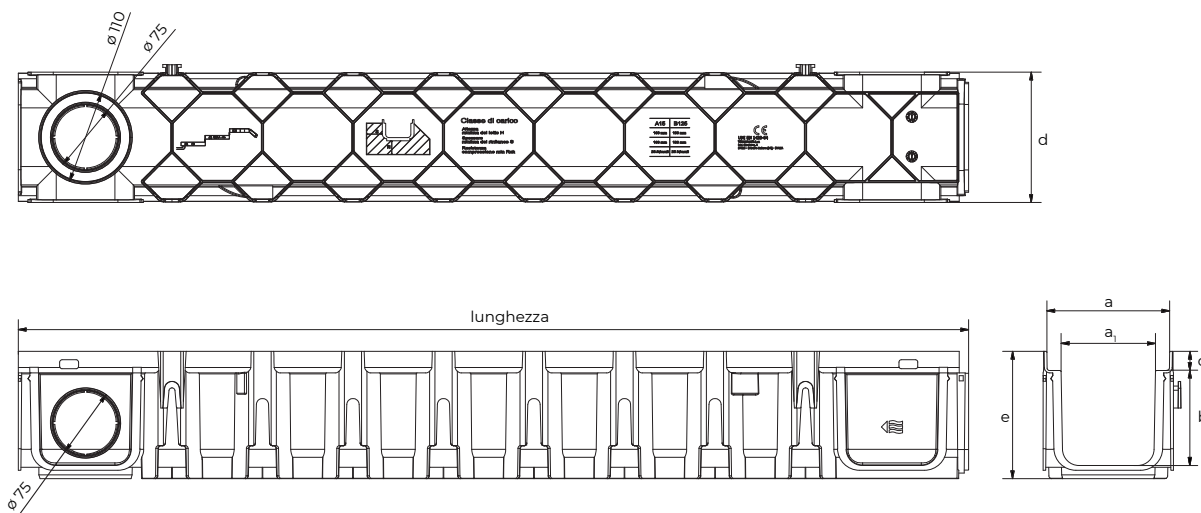
1. Dati e documentazione
2. Utilizzo
3. Voci di capitolato
4. Accessori
5. Voci di capitolato

1. DATI E DOCUMENTAZIONE

Codice	Descrizione	Misure (mm)	Peso	Colore	Pkg. / Pallet
POZ90-1310P1	Pegasus Plus 130/120	130 x 120 x 1.000	1,10 kg/pz.	Grigia	1 pz. / 112 pz.
POZ90-1310PN1	Pegasus Plus 130/120	130 x 120 x 1.000	1,10 kg/pz.	Nera	1 pz. / 112 pz.
POZ90-1310PB1	Pegasus Plus 130/120	130 x 120 x 1.000	1,10 kg/pz.	Bianca	1 pz. / 112 pz.

MATERIALE Realizzata in PP (polipropilene).

NORMA Marchiata  secondo la EN 1433:2008.






	a	a ₁	b	c	d	e	lungh	ø lat.	ø inf.	
POZ90-1310Px	130	100	101	20	138	135	1.000	75	75/110	mm

2. UTILIZZO

Utilizzata per la raccolta ed il drenaggio di acque meteoriche. L'abbinamento alla propria gamma di griglie ne consente l'impiego in ambiti prevalentemente pedonali e/o a carrabilità leggera.

CANALETTA PEGASUS PLUS 130 x 120

3. CALCOLO DELLE PORTATE

CANALE	Pendenza 			CLASSI DI CARICO						
	1,00 %	2,00 %	3,00 %	secondo la UNI 1433						
	Portate litri/secondo			A15	B125	C250	D400	E600	F900	
	Taurus 130/40	4,27	6,04	7,40	●	●	●			
	Taurus 130/75	9,47	13,39	16,40	●	●	●			
	Taurus 130/150	21,31	30,13	36,90	●	●	●	●		
	Taurus 200/40	6,86	9,70	11,88	●	●	●	●	●	●
	Taurus 200/75	16,13	22,81	27,93	●	●	●	●	●	●
	Taurus 200/150	38,38	54,28	66,47	●	●	●	●	●	●
	Taurus 260/75	21,47	30,37	37,20	●	●	●	●	●	●
	Taurus 260/150	52,23	73,87	90,47	●	●	●	●	●	●
Taurus 370/300	203,85	288,29	353,08			●	●	●	●	
	Pegasus Plus One S 100/35	1,93	2,73	3,35	●					
	Pegasus Short 130/40	2,81	3,98	4,87	●					
	Pegasus Short 130/75	6,04	8,54	10,46	●					
	Pegasus Short 130/140	16,26	23,00	28,17	●					
	Pegasus Plus 130/75	5,75	8,13	9,95	●	●	●			
	Pegasus Plus 130/120	11,78	16,66	20,40	●	●	●			
	Pegasus Short 200/145	35,85	50,70	62,10	●					
	Pegasus Short 200/165	36,67	51,86	63,51	●					



Classe A15 = 15 kN test di carico = 1,5 ton
Gruppo 1: Aree che possono essere utilizzate esclusivamente da pedoni e ciclisti.



Classe D400 = 400 kN test di carico = 40 ton
Gruppo 4: Strade rotabili (comprese le vie pedonali), banchine e aree di parcheggio per tutti i tipo di veicoli stradali.



Classe B125 = 125 kN test di carico = 12,5 ton
Gruppo 2: Percorsi pedonali, aree pedonali e aree paragonabili, parcheggi per auto privati o parcheggi auto multipiano.



Classe E600 = 600 kN test di carico = 60 ton
Gruppo 5: Aree soggette a carichi su grandi ruote, per esempio strade di porti e darsene.

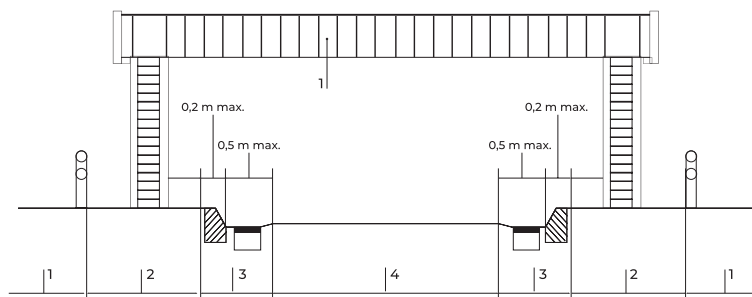


Classe C250 = 250 kN test di carico = 25 ton
Gruppo 3: Lati cordolo e aree non esposte a traffico di banchine o simili; gli elementi del cordolo rientrano sempre nel gruppo 3.



Classe F900 = 900 kN test di carico = 90 ton
Gruppo 6: Aree soggette a carichi da ruote particolarmente grandi, per esempio pavimentazioni aeroportuali.

Classi di carico come da normativa EN1433



4. ACCESSORI

Codice	Descrizione	Misure (mm)	Peso	Colore	Pkg. / Pallet
POZ95-1310T	Set Tappi Pegasus Plus 130/120 Aperto/Chiuso	h.100 - ø 63/80/90	- kg/pz.	Grigia	50 set / 750 set
POZ95-1310TN	Set Tappi Pegasus Plus 130/120 Aperto/Chiuso	h.100 - ø 63/80/90	- kg/pz.	Nera	50 set / 750 set
POZ95-1310TB	Set Tappi Pegasus Plus 130/120 Aperto/Chiuso	h.100 - ø 63/80/90	- kg/pz.	Bianca	50 set / 750 set

CANALETTA PEGASUS PLUS 130 x 120

5. VOCI DI CAPITOLATO

Voce	Descrizione	Unità	Prezzo
Dak.D.POZ90.1310Px	Fornitura e posa in opera di drenaggio tipo Pegasus Plus 130 x 120 in PP con costolatura di irrigidimento esterna, sistema di aggancio tra canalette ad incastro maschio - femmina tale da consentire l'assemblaggio tra un canale ed il successivo con le relative griglie già fissate. La canaletta avrà 2 diaframmi di scarico laterali in punti prestabiliti e la predisposizione sul fondo per un eventuale scarico. La superficie della canaletta dovrà essere perfettamente liscia e con basso coefficiente di scabrezza per consentire il massimo scorrimento dell'acqua, dovrà inoltre essere perfettamente stagna e priva di punti di collegamento con l'esterno. Sulle pareti interne la canaletta dovrà presentare n° 2 punti di collegamento per lato atte a garantire il bloccaggio delle griglie. Dimensioni 130 x 135 x 1000 mm.....	-	-
Dak.D.POZ90.1310P1	grigia - sezione liquida (101 x 100).....	pz.	-
Dak.D.POZ90.1310PN1	nera - sezione liquida (101 x 100).....	pz.	-
Dak.D.POZ90.1310PB1	bianca - sezione liquida (101 x 100).....	pz.	-