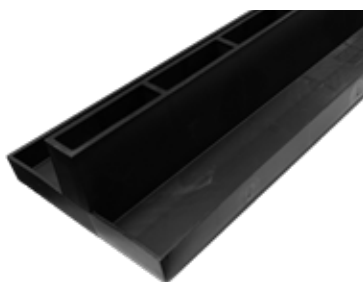


GRIGLIA NERA A FESSURA CENTRALE



INDICE

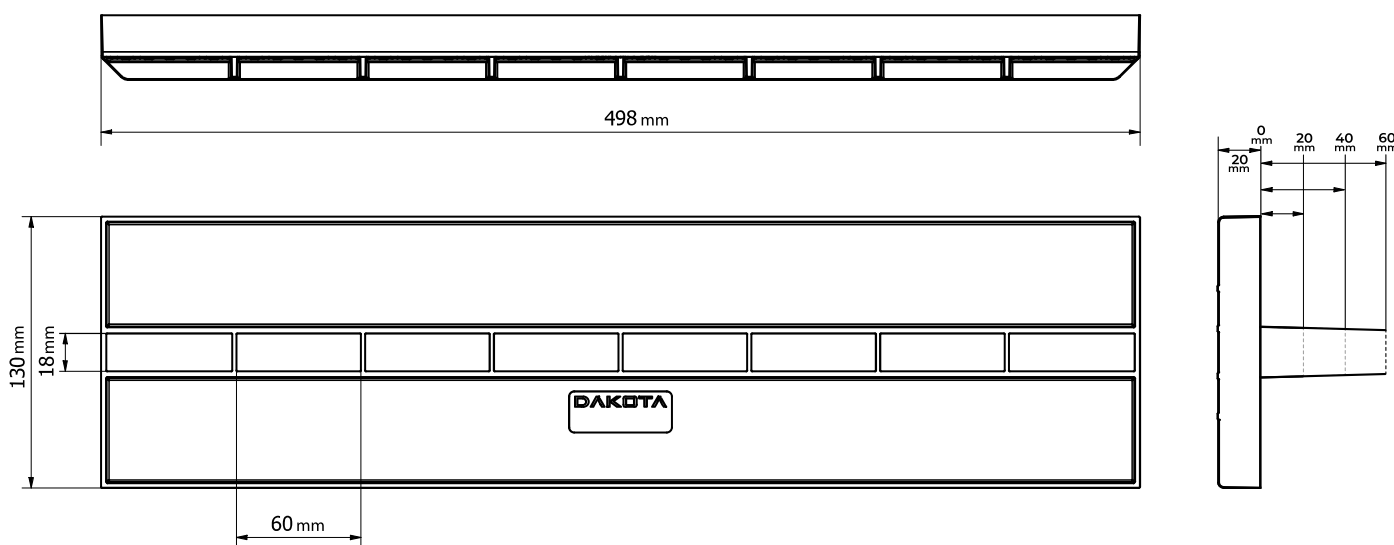
1. Dati e documentazione
2. Descrizione
3. Utilizzo
4. Voci di capitolato

1. DATI E DOCUMENTAZIONE

| Codice | Descrizione | Misure (mm) | Peso | Colore | Pkg. / Pallet |
|----------------|---------------------------------|-----------------|--------------|--------|------------------|
| POZ90-1351SH0 | Griglia nera a fessura centrale | 130 x 500 x h0 | 0.442 kg/pz. | Nero | 18 pz. / 360 pz. |
| POZ90-1351SH20 | Griglia nera a fessura centrale | 130 x 500 x h20 | 0,550 kg/pz. | Nero | 18 pz. / 216 pz. |
| POZ90-1351SH40 | Griglia nera a fessura centrale | 130 x 500 x h40 | 0.623 kg/pz. | Nero | 18 pz. / 216 pz. |
| POZ90-1351SH60 | Griglia nera a fessura centrale | 130 x 500 x h60 | 0.709 kg/pz. | Nero | 18 pz. / 216 pz. |

MATERIALE

Realizzata in PP (Polipropilene)



GRIGLIA NERA A FESSURA CENTRALE

2. DESCRIZIONE

Griglia nera per canale, con fessura centrale, dimensioni 130 x 500 x h20. La griglia a fessura centrale è disponibile in diverse altezze: h 0, 20, 40 e 60 mm. Questo modello può essere abbinato a tutte le griglie Taurus® 130, Pegasus® Plus 130 e Pegasus™ Short 130.

Il piatto della griglia è incassato, quindi può essere riempito con il materiale della superficie esterna, in modo da garantire un risultato estetico perfetto.

3. UTILIZZO

Utilizzato nelle aree pedonali.

La sua forma a fessura garantisce una perfetta integrazione con il terreno e ne suggerisce l'utilizzo in ambienti domestici (case, piscine, giardini, centri sportivi e aree verdi).

4. VOCI DI CAPITOLATO

| Voce | Descrizione | Unità | Prezzo |
|-----------------------------|--|-------|--------|
| Dak.D.POZ90.135ISHx | Fornitura e posa in opera di griglia in PP a fessura centrale per canali Dakota larghezza 130 mm Dimensioni 130 x 500 x h 20 mm, fessura h 0, 20, 40 e 60 mm Disponibile nel colore nero. Realizzata in PP (polipropilene). La sua forma a fessura garantisce una perfetta integrazione con il terreno e ne suggerisce l'utilizzo in ambienti domestici (case, piscine, giardini, centri sportivi e aree verdi). | pz. | - |
| Dak.D.POZ90.135ISH0 | 130 x 500 x 20mm - fessura h 0 mm..... | | |
| Dak.D.POZ90.135ISH20 | 130 x 500 x 20mm - fessura h 20 mm..... | | |
| Dak.D.POZ90.135ISH40 | 130 x 500 x 20mm - fessura h 40 mm..... | | |
| Dak.D.POZ90.135ISH60 | 130 x 500 x 20mm - fessura h 60 mm..... | | |