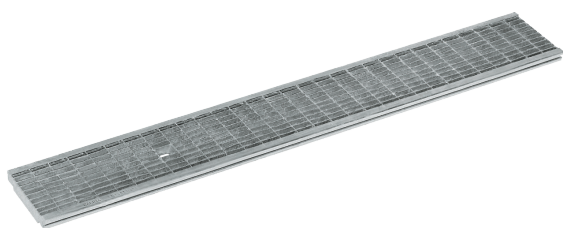


GRIGLIA ZINCATA B125 ANTITACCO




INDICE

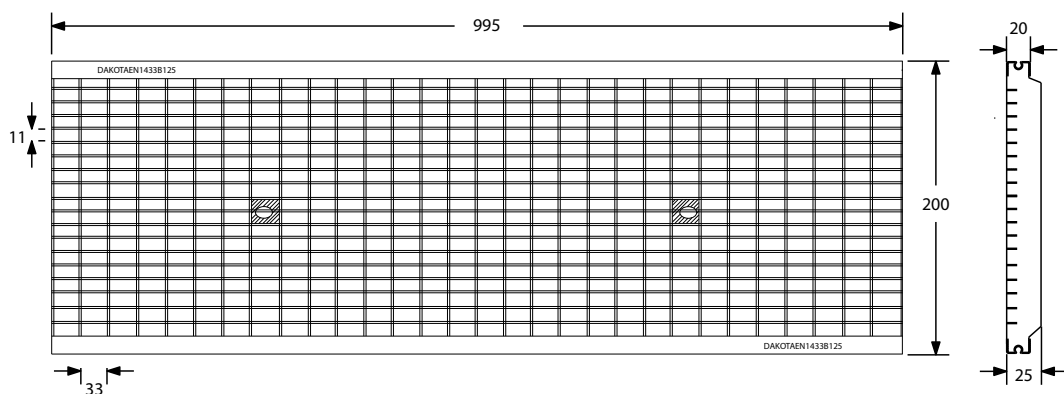
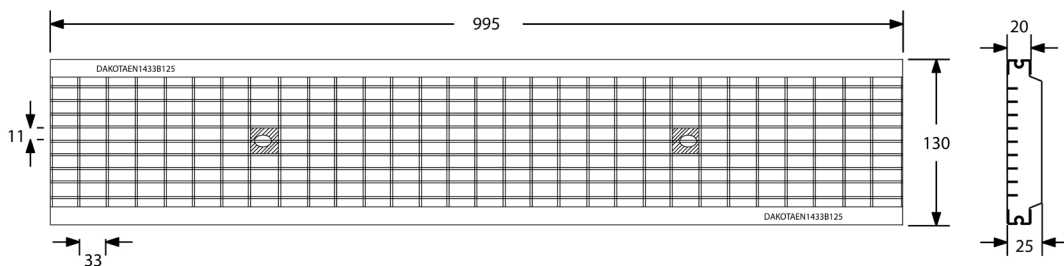
1. Dati e documentazione
2. Descrizione
3. Utilizzo
4. Articoli e profili zincati: avvertenze di utilizzo e posa
5. Voci di capitolato

1. DATI E DOCUMENTAZIONE

Codice	Descrizione	Misure (mm)	Peso	Colore	Pkg. / Pallet
POZ90-1351ZBA	Griglia in Acciaio B125 Antitacco 130	130 x 20 x 1.000	3,14 kg/pz.	Acciaio Zincato	1 pz. / 288 pz.
POZ90-1361ZBA	Griglia in Acciaio B125 Antitacco 200	200 x 20 x 1.000	5,03 kg/pz.	Acciaio Zincato	1 pz. / 204 pz.

MATERIALE Realizzata in acciaio zincato a caldo.

CERTIFICAZIONE Marchiata  secondo la UNI EN1433.



	materiale	passaggio acqua
POZ90-1351ZBA	Acciaio Zincato	1089 cm ²
POZ90-1361ZBA	Acciaio Zincato	1524,6 cm ²

GRIGLIA ZINCATA B125 ANTITACCO

2. DESCRIZIONE

Realizzata con maglia antitacco (33 x 11 mm).
 Griglia classificabile in classe B125 (motocicli e autovetture).
 Dimensioni 130 x 20 x 1.000 o 200 x 20 x 1.000 mm.

3. UTILIZZO

Utilizzata in qualunque contesto domestico e/o pubblico carrabile.
 La maglia antitacco ne consiglia l'impiego in aree ad elevato transito pedonale (es. centri commerciali, autosilo, aree attrezzate).

4. ARTICOLI E PROFILI ZINCATI: AVVERTENZE DI UTILIZZO E POSA

Tutti gli articoli e i profili in acciaio al carbonio presenti nel catalogo DAKOTA subiscono un trattamento di galvanizzazione, ossia un rivestimento di zinco sui materiali (denominato Zincatura), finalizzato alla protezione dal processo di ossidazione.

Tuttavia, il ciclo di vita del prodotto non si ferma alla produzione, ma vede il suo impiego in diversi ambienti e utilizzi, con la sua collocazione finale in pavimentazioni e manufatti esposti a diverse potenziali criticità che possono danneggiare in maniera significativa il rivestimento protettivo di zinco, portando alla manifestazione di fenomeni di ruggine. Queste alcune delle più frequenti condizioni di criticità:

- La posa dei prodotti in acciaio zincato DAKOTA prevede l'utilizzo, in base all'applicatore e utilità finali, di calcestruzzo, colle, stucchi, malte cementizie, ecc.
- Una volta posati i prodotti in acciaio zincato DAKOTA possono venire a contatto con prodotti di varia composizione chimica utilizzati per la pulizia delle superfici e delle fughe adiacenti;
- I luoghi dove vengono posati possono presentare diversi livelli e situazioni di elevata corrosività ambientale;

Test di laboratorio hanno portato alla conclusione che prodotti tanto di posa quanto di pulizia con Ph minore di 6 o maggiore di 11 possono compromettere il rivestimento di zinco ed innescare il processo di ossidazione dell'acciaio, sino a causare il deterioramento e in finale la distruzione dell'articolo.

Per tanto è fondamentale che:

- Il posatore quanto l'utilizzatore finale verifichino in maniera approfondita e preventiva le specifiche tecniche del produttore dei prodotti di incollaggio e/o di pulizia che si vanno ad utilizzare
- Il posatore provveda alla protezione delle parti in acciaio zincato in modo da evitare che vengano a contatto con materiali incollanti e/o fucanti e/o pulenti in grado di danneggiarli
- Il progettista, il posatore, il manutentore e anche l'utilizzatore finale siano consapevoli di utilizzare articoli in acciaio inossidabile, in alternativa a quelli in acciaio zincato, nei luoghi dove la corrosività ambientale è elevata.

5. VOCI DI CAPITOLATO

Voce	Descrizione	Unità	Prezzo
Dak.D.POZ90.13x1ZBA	Fornitura e posa in opera di griglia per canaletta Dakota. Realizzata con maglia antitacco (33 x 11 mm). Griglia classificabile in classe B125 (motocicli e autovetture). Dimensioni 130 x 20 x 1.000 o 200 x 20 x 1.000 mm. Realizzata in acciaio zincato a caldo. Utilizzata in qualunque contesto domestico e/o pubblico carrabile. La maglia antitacco ne consiglia l'impiego in aree ad elevato transito pedonale (es. centri commerciali, autosilo, aree attrezzate).		
Dak.D.POZ90.1351ZBA	Griglia Zincata - 130.....	pz.	-
Dak.D.POZ90.1361ZBA	Griglia Zincata - 200.....	pz.	-