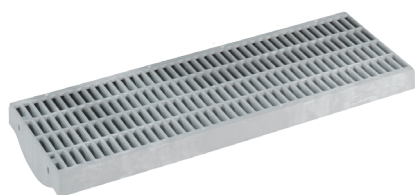


# GRIGLIA HEAVY



## INDICE

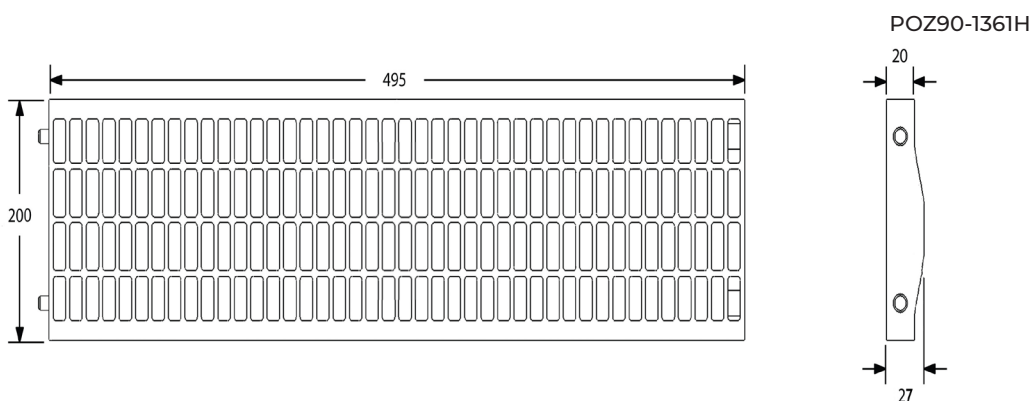
1. Dati e documentazione
2. Certificazione
3. Descrizione
4. Utilizzo
5. Voci di capitolato

## 1. DATI E DOCUMENTAZIONE

Codice	Descrizione	Misure (mm)	Peso	Colore	Pkg. / Pallet
POZ90-1361H	Griglia Heavy	200 x 20 / 27 x 500	1,300 kg/pz.	Grigia	1 pz. / 276 pz.

### MATERIALE

Realizzata in PP (polietilene).



## 2. CERTIFICAZIONE



## 3. DESCRIZIONE

Griglia assemblabile unicamente con canaletta Pegasus Heavy (POZ80-1364H). Dimensioni 200 x 27 x 500 mm. Disponibile nel colore grigio chiaro. Tappi per canaletta e manicotto.

# GRIGLIA HEAVY

## 4. UTILIZZO

Utilizzata in zone pedonali e in zone di occasionale passaggio (non longitudinale) di motocicli e/o autovetture anche di poco superiore al peso di 1,5 ton. I tappi sono utilizzati come terminali della canaletta. Il tappo aperto può essere anche utilizzato come raccordo ad eventuale tubo di deflusso. Il manicotto prolunga l'uscita  $\varnothing$  110 mm

## 5. VOCI DI CAPITOLATO

Voce	Descrizione	Unità	Prezzo
Dak.D.POZ90.1361H	Fornitura e posa in opera di griglia per canaletta Pegasus Heavy (POZ80-1364H). Dimensioni 200 x 27 x 500 mm. Disponibile nel colore grigio chiaro. <b>Abbinamento possibile solo con canaletta Short Heavy POZ80-1364H.</b> Realizzata in PP (polipropilene). Utilizzata in zone pedonali e in zone di occasionale passaggio (non longitudinale) di motocicli e/o autovetture anche di poco superiore al peso di 1,5 ton. Dimensioni 200 x 500 x 27 mm.....	pz.	-