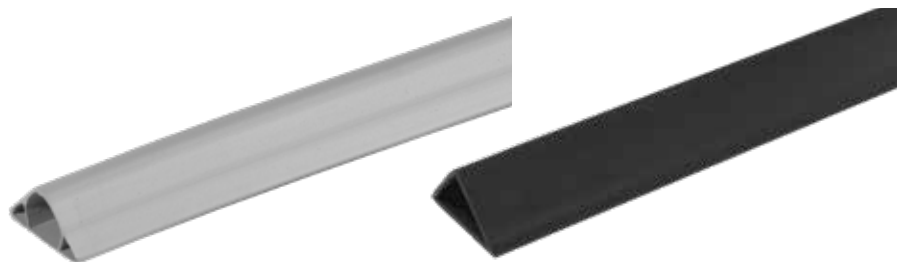


SMUSSO PER PILASTRI



PRO02-1600
PRO02-1601

PRO02-1600P
PRO02-1601P

INDICE

1. Dati e documentazione
2. Descrizione
3. Utilizzo
4. Voci di capitolato

1. DATI E DOCUMENTAZIONE

Codice	Descrizione	Misure (mm)	Peso (kg/cf.)	Pkg. / Pallet
PRO02-1600	Smusso per Pilastri	22 x 10 x 2.000	5,5	100 m / 150 cf.
PRO02-1601	Smusso per Pilastri	32 x 15 x 2.000	8,3	100 m / 100 cf.
PRO02-1600P	Smusso per Pilastri Plus	21 x 10 x 2.000	6,63	100 m. / 100 cf.
PRO02-1601P	Smusso per Pilastri Plus	28 x 15 x 2.000	11,42	100 m. / 100 cf.

MATERIALE Realizzato in plastica termoindurente.

Smusso per pilastri - sezione	Codice	l x h
	PRO02-1600	22 x 10
	PRO02-1601	32 x 15
	PRO02-1600P	21 x 10
	PRO02-1601P	28 x 15

SMUSSO PER PILASTRI

2. DESCRIZIONE

Lo smusso è realizzato in barre da 2 metri, in plastica termoindurente. Usato in carpenteria per evitare il distacco del calcestruzzo dagli spigoli ad angolo dei pilastri in cemento.

3. UTILIZZO

Impiegato per consolidare e arrotondare gli spigoli dei pilastri

4. VOCI DI CAPITOLATO

Voce	Descrizione	Unità	Prezzo
Dak.O.PRO02.160x	Fornitura e posa in opera di smusso per pilastri realizzato in barre da 2 metri in plastica termoindurente. Impiego specifico in edilizia.		
Dak.O.PRO02.1600	Dimensioni 22 x 10 x 2.000 mm.....	pz.	-
Dak.O.PRO02.1601	Dimensioni 32 x 15 x 2.000 mm.....	pz.	-
Dak.O.PRO02.1600P	Dimensioni 21 x 10 x 2.000 mm.....	pz.	-
Dak.O.PRO02.1601P	Dimensioni 28 x 15 x 2.000 mm.....	pz.	-