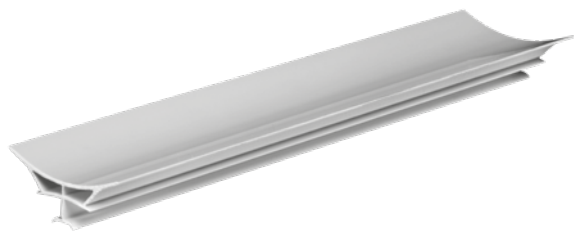


RACCORDO IGIENICO MAGNUM



INDICE

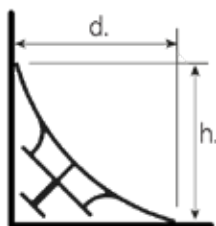
1. Dati e documentazione
2. Utilizzo
3. Voce di capitolato

1. DATI E DOCUMENTAZIONE

Codice	Descrizione	Colore	Misure (mm)	Peso	Pkg. / Pallet
PRO07-1816C	Raccordo Igienico Bianco Magnum	Bianco	h 45 x d 45 x 25.000	0,800 kg/pz.	32 m / 40 cf.

MATERIALE

Realizzato in resina termoplastica PVC (polivinilcloruro) di colore bianco.



2. UTILIZZO

Utilizzato nel raccordo di pavimenti e rivestimenti già in opera soggetti più frequentemente a lavaggi e/o trattamenti igienizzanti.

3. VOCE DI CAPITOLATO

Voce	Descrizione	Unità	Prezzo
Dak.D.PRO07.1816C	Fornitura e posa in opera di Il raccordo igienico "Magnum" è indicato nel raccordare pavimenti con rivestimenti. Disponibile nella dimensione 45 x 45 mm in scatole. Realizzato in resina termoplastica PVC (polivinilcloruro) di colore bianco. Utilizzato nel raccordo di pavimenti e rivestimenti già in opera soggetti più frequentemente a lavaggi e/o trattamenti igienizzanti. Dimensioni 45 x 45 x 2.000 mm.....	pz.	-