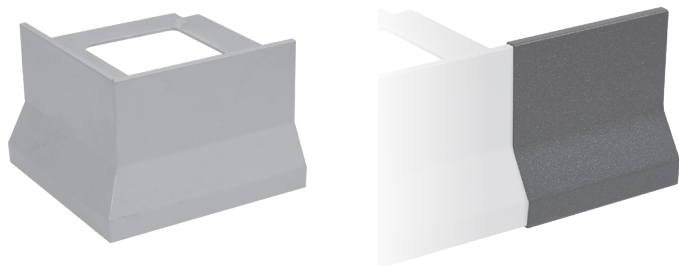


# ACCESSORI PER PROFILO BALCONI CON GOCCIOLATOIO



## INDICE

1. Dati e documentazione
2. Descrizione
3. Utilizzo
4. Posa in opera
5. Manutenzione
6. Voci di capitolato

## 1. DATI E DOCUMENTAZIONE

Codice	Descrizione	Colore	Misure (mm)	Peso	Pkg. / Pallet
PRO21-2072A	Angolo Esterno per Profilo per Balconi con Gocciolatoio	Grigio Cenere	h 10 x a 55	0,070 kg/pz.	5 pz. / - pz.
PRO21-2073A	Angolo Esterno per Profilo per Balconi con Gocciolatoio	Grigio Antico	h 10 x a 55	0,070 kg/pz.	5 pz. / - pz.
PRO21-2074A/10	Angolo Esterno per Profilo per Balconi con Gocciolatoio	Grigio Cenere	h 10 x a 75	0,070 kg/pz.	5 pz. / - pz.
PRO21-2075A/10	Angolo Esterno per Profilo per Balconi con Gocciolatoio	Grigio Antico	h 10 x a 75	0,070 kg/pz.	5 pz. / - pz.
PRO21-2074A	Angolo Esterno per Profilo per Balconi con Gocciolatoio	Grigio Cenere	h 12,5 x a 75	0,070 kg/pz.	5 pz. / - pz.
PRO21-2075A	Angolo Esterno per Profilo per Balconi con Gocciolatoio	Grigio Antico	h 12,5 x a 75	0,070 kg/pz.	5 pz. / - pz.
PRO21-2072G	Giunzione per Profilo per Balconi con Gocciolatoio	Grigio Cenere	h 10 x a 55	0,01 kg/pz.	5 pz. / - pz.
PRO21-2073G	Giunzione per Profilo per Balconi con Gocciolatoio	Grigio Antico	h 10 x a 55	0,01 kg/pz.	5 pz. / - pz.
PRO21-2074G/10	Giunzione per Profilo per Balconi con Gocciolatoio	Grigio Cenere	h 10 x a 75	0,012 kg/pz.	5 pz. / - pz.
PRO21-2075G/10	Giunzione per Profilo per Balconi con Gocciolatoio	Grigio Antico	h 10 x a 75	0,012 kg/pz.	5 pz. / - pz.
PRO21-2074G	Giunzione per Profilo per Balconi con Gocciolatoio	Grigio Cenere	h 12,5 x a 75	0,012 kg/pz.	5 pz. / - pz.
PRO21-2075G	Giunzione per Profilo per Balconi con Gocciolatoio	Grigio Antico	h 12,5 x a 75	0,012 kg/pz.	5 pz. / - pz.

**MATERIALE** Realizzato in lega di Alluminio-Magnesio-Silicio (6060 T6) verniciato di colore grigio cenere (RAL 7038) e grigio antico.

## 2. DESCRIZIONE

Angolo esterno del profilo orizzontale con scolo dell'acqua (100 x 100 mm)  
Giunzione del profilo orizzontale

## 3. UTILIZZO

Utilizzati come protezione e finitura dei punti di giunzione e degli angoli esterni di terrazze e balconi, proteggendo così i bordi delle piastrelle della pavimentazione.

# ACCESSORI PER PROFILO BALCONI CON GOCCIOLATOIO

## 4. POSA in OPERA

Pulire e preparare la superficie di posa rimuovendo polvere o materiale incoerente.

Estrarre il profilo dalla confezione e verificare che lo spessore del pavimento da posare corrisponda all'altezza del profilo scelto (consultare l'etichetta). Rilevare la lunghezza del perimetro da proteggere e pretagliare i profili in modo da lasciare circa 5 mm di spazio tra i vari elementi.

Nastrare la superficie interna del profilo lungo i fori di deflusso al fine di evitare l'occlusione con la guaina cementizia durante le fasi di posa.

Applicare lungo il bordo del massetto il profilo e gli angolari sulla malta impermeabilizzante fresca o colla, e a seguire, si consiglia il fissaggio meccanico con chiodini di acciaio negli appositi fori presenti nell'aletta di ancoraggio.

Raccordare tutti gli spazi tra i vari elementi mediante le apposite giunzioni.

A maturazione avvenuta del primo strato impermeabilizzante o colla utilizzato per il fissaggio del profilo, procedere con l'impermeabilizzazione del massetto con con guaine cementizie impermeabilizzanti (seguendo le prescrizioni del produttore).

A successiva maturazione avvenuta, rimuovere il nastro posto a protezione dei fori di deflusso e procedere con la posa della pavimentazione evitando di occluderli con l'adesivo, e mantenendo uno spazio fra piastrella e bordo del profilo di circa 5 mm. Tale bordo, dovrà essere riempito con sigillante elastico previo inserimento di un cordoncino di schiuma polietilenica. Si sconsiglia l'utilizzo per marciapiedi e strutture con bordi calpestabili.

## 5. MANUTENZIONE

La cura e la manutenzione dei materiali impiegati per la realizzazione dei presenti profili sono strettamente legate al tipo di lega e/o finitura utilizzate.

Le indicazioni di seguito riportate descrivono quelle operazioni alle quali si deve sottoporre il profilo al fine di ripristinarne il più possibile l'aspetto originario.

L'intento della presente è di fornire tutte quelle indicazioni di massima che possono servire come suggerimento nella scelta dei tempi e delle modalità per la pulizia, ma che necessariamente dovranno essere verificate caso per caso.

Va rimarcato il fatto che esistono precise specifiche responsabilità in ogni fase della vita del manufatto già a partire dalla sua posa in opera.

Non necessitano di particolari manutenzioni e sono facilmente trattabili con alcool incolore diluito in acqua o mediante l'impiego di normali detergenti, purché non a base acida (es. acido cloridrico o fluoridrico).

Per le operazioni di pulizia si usano generalmente prodotti detergenti fabbricati da diversi produttori e venduti sotto differenti nomi commerciali.

In generale sono disponibili tre tipi di prodotti:

- Tipo alcalino
- Tipo neutro
- Tipo acido

Per la pulizia si consiglia l'utilizzo di detergenti neutri diluiti in acqua ed un risciacquo con sola acqua, impiegando spugne e/o panni non abrasivi per evitare di graffiare e/o danneggiare l'anodizzazione, la brillantatura, la verniciatura.

Durante la pulizia bisogna assolutamente prestare attenzione ai seguenti aspetti:

- Non usare detergenti acidi o alcalini, perché possono danneggiare l'alluminio;
- Non usare prodotti e/o materiali abrasivi;
- Non usare solventi organici in caso di superfici verniciate;
- Non utilizzare detergenti di cui si ignori la composizione chimica;
- Non applicare i prodotti detergenti direttamente sulle superfici da pulire;
- Le superfici, durante la pulizia, devono essere "fredde" (T°max = 30°C) e non esposte direttamente al sole;
- I detergenti usati per la pulizia devono essere a loro volta "freddi" (T°max = 30°C) e non si devono usare apparecchiature a spruzzo di vapore.

In ogni caso, l'ultima fase della pulizia è sempre rappresentata da un adeguato risciacquo con acqua delle parti trattate, seguito da un'immediata asciugatura mediante panni o pelle morbida.

Non è necessaria la manutenzione mediante prodotti lucidanti o similari.

Effettuare tempestivamente un'accurata pulizia dei profili, secondo le indicazioni riportate sulla confezione del prodotto, per evitare che eventuali depositi di cemento, materiale fugante o prodotti similari ne aggrediscano gli strati superficiali.

## 6. VOCI DI CAPITOLATO

Voce	Descrizione	Unità	Prezzo
<b>Dak.D.PRO21.207x</b>	Fornitura e posa in opera di Angolo esterno del profilo orizzontale indicato per la protezione e la finitura dei bordi esterni di terrazze e balconi con gocciolatoio (100 x 100 mm). Giunzione del profilo orizzontale indicato per la protezione e la finitura dei bordi esterni di terrazze e balconi con gocciolatoio. Realizzati in lega di Alluminio-Magnesio-Silicio verniciato di colore grigio cenere (RAL 7038) e grigio antico. Utilizzati come protezione e finitura dei punti di giunzione e degli angoli esterni di terrazze e balconi, proteggendo così i bordi delle piastrelle della pavimentazione.		
<b>Dak.D.PRO21.2072A</b>	10 x 55 - Grigio Cenere.....	pz.	-
<b>Dak.D.PRO21.2073A</b>	10 x 55 - Grigio Antico.....	pz.	-
<b>Dak.D.PRO21.2074A/10</b>	10 x 75 - Grigio Cenere.....	pz.	-
<b>Dak.D.PRO21.2075A/10</b>	10 x 75 - Grigio Antico.....	pz.	-
<b>Dak.D.PRO21.2074A</b>	12,5 x 75 - Grigio Cenere.....	pz.	-
<b>Dak.D.PRO21.2075A</b>	12,5 x 75 - Grigio Antico.....	pz.	-
<b>Dak.D.PRO21.2072G</b>	10 x 55 x 70 - Grigio Cenere.....	pz.	-
<b>Dak.D.PRO21.2073G</b>	10 x 55 x 70 - Grigio Antico.....	pz.	-
<b>Dak.D.PRO21.2074G/10</b>	10 x 75 x 70 - Grigio Cenere.....	pz.	-
<b>Dak.D.PRO21.2075G/10</b>	10 x 75 x 70 - Grigio Antico.....	pz.	-
<b>Dak.D.PRO21.2074G</b>	12,5 x 75 x 70 - Grigio Cenere.....	pz.	-
<b>Dak.D.PRO21.2075G</b>	12,5 x 75 x 70 - Grigio Antico.....	pz.	-