

# RETE PREMIUM-NET



## INDICE

1. Dati e documentazione
2. Certificazione
3. Descrizione
4. Utilizzo
5. Consigli di posa
6. Voci di capitolato

## 1. DATI E DOCUMENTAZIONE

Codice	Descrizione	Misure (mm)	Peso	Colore	Pkg. / Pallet
RET01-1160	Rete per Cappotto Premium Bianca + Logo	1,10 x 50 m	150 gr./m <sup>2</sup>	Bianco	55 m <sup>2</sup> / 1.815 m <sup>2</sup>
RET01-1160A	Rete per Cappotto Premium Arancione	1,10 x 50 m	150 gr./m <sup>2</sup>	Arancione	55 m <sup>2</sup> / 1.815 m <sup>2</sup>
RET01-1160B	Rete per Cappotto Premium Azzurra	1,10 x 50 m	150 gr./m <sup>2</sup>	Azzurra	55 m <sup>2</sup> / 1.815 m <sup>2</sup>
RET01-1160G	Rete per Cappotto Premium Gialla	1,10 x 50 m	150 gr./m <sup>2</sup>	Gialla	55 m <sup>2</sup> / 1.815 m <sup>2</sup>
RET01-1160N	Rete per Cappotto Premium Bianca	1,10 x 50 m	150 gr./m <sup>2</sup>	Bianca	55 m <sup>2</sup> / 1.815 m <sup>2</sup>
RET01-1160R	Rete per Cappotto Premium Rossa	1,10 x 50 m	150 gr./m <sup>2</sup>	Rossa	55 m <sup>2</sup> / 1.815 m <sup>2</sup>
RET01-1160V	Rete per Cappotto Premium Verde	1,10 x 50 m	150 gr./m <sup>2</sup>	Verde	55 m <sup>2</sup> / 1.815 m <sup>2</sup>
RET01-1160GG	Rete per Cappotto Premium Grigia	1,10 x 50 m	150 gr./m <sup>2</sup>	Grigia	55 m <sup>2</sup> / 1.815 m <sup>2</sup>
RET01-1160N10	Rete per Cappotto Premium Bianca - h.100cm	1,00 x 50 m	150 gr./m <sup>2</sup>	Bianca	50 m <sup>2</sup> / 1.650 m <sup>2</sup>
RET01-1160B10	Rete per Cappotto Premium Azzurra - h.100cm	1,00 x 50 m	150 gr./m <sup>2</sup>	Azzurra	50 m <sup>2</sup> / 1.650 m <sup>2</sup>

## MATERIALE

Realizzata in fibra di vetro Adfors Saint-Gobain di tipo E, impregnata con resine antialcaline SBR, conforme alla norma ETAG 004 certificata da primari Istituti Europei, corredata di Marchio di Qualità ITC CNR, interasse 4,0 x 4,5 mm e grammatura pari a 150 gr/m<sup>2</sup>.

Caratteristiche	Unità di Misura	RET01-1160x	
		Ordito	Trama
<b>Setting</b>	per 10 cm	21 x 2	16,5
<b>Altezza Standard</b>	cm	110/100	
<b>Lunghezza Rotolo</b>	m	50	
<b>Spessore Tessuto Trattato</b>	mm	0,50	
<b>Peso Tessuto Trattato</b>	g/m <sup>2</sup>	150 ±5%	
<b>Contenuto Combustibile (LOI)</b>	% of mass	20	
<b>Tipo Trattamento</b>		Resistente agli alcali senza emollienti	
<b>Dimensioni Interasse</b>	mm	4,0 x 4,5	

Resistenza alla trazione (TS) e allungamento:

Resistenza minima alla trazione (N/50 mm) e massimo allungamento (%), è accertata secondo DIN EN ISO 13934-1 come riportato di seguito.

Deposition method	Resistenza alla Trazione		Allungamento
	Valore Nominale	Valore Individuale	Valore Medio
<b>Condizioni Standard</b>	2.100 / 2.200	1.900 / 1.900	3,8 / 3,8
<b>Soluzione 5% NaOH</b>	1.300 / 1.350	1.000 / 900	3,5 / 3,5
<b>Test Veloce</b>	1.500 / 1.600	1.100 / 1.000	3,5 / 3,5
<b>Soluzione 3 ioni</b>		1.000 / 1.000 50 % / 50 %	

Tolleranze:

Setting: ± 5% in Ordito e Trama

Altezza: ± 1%

Lunghezza: ± 2%

LOI: ± 3%

Ispezione di Qualità

Il modo di controllo della qualità, prendendo dei campioni e la ripresa del materiale, è in base a standard di 0326 opere.

Packing:

I rotoli vengono impacchettati in verticale in scatole di cartone, su un pallet.

Magazzino:

I rotoli devono restare in luoghi asciutti. Temperatura di magazzino da -10°C a + 50 °C.

# RETE PREMIUM-NET

## 2. CERTIFICAZIONE



Certificato secondo ETAG 004 (norma di riferimento)  
Certificato ITC CNR  
Certificato ZUS  
Certificato DibT  
Certificato MA 39

## 3. DESCRIZIONE

Rete di colore bianco (cod identificativo R117, corrispondente al peso a mq di fibra di vetro pura al netto della resinatura), con sormonti e riferimenti al taglio ("tacche") per facilitarne la posa corretta.  
Confezionata in rotoli incellophanati senza tubo in cartone. L'assenza del tubo in cartone garantisce:

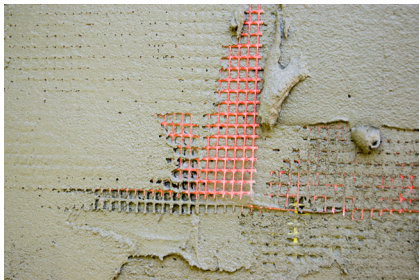
## 4. UTILIZZO

Utilizzata nei sistemi termoisolanti a cappotto, ETICS, come armatura dello strato rasante al fine di assorbire e distribuire uniformemente le sollecitazioni meccaniche a cui può essere soggetto il sistema.

## 5. CONSIGLI DI POSA

La rete di armatura in fibra di vetro va completamente annegata nello strato di malta rasante, steso sopra i pannelli isolanti. Si procede srotolando i rotoli di rete dall'alto verso il basso annegandoli, con l'aiuto di un frattazzo o di una spatola, avendo cura di sovrapporli per almeno 10 cm, evitando la formazione di bolle o piegature.

SORMONTO



IN FASE DI POSA



## 6. VOCI DI CAPITOLATO

Voce	Descrizione	U.M.	Prezzo
<b>Dak.B.RET01.1160x</b>	Fornitura e posa in opera di Rete di vari colori (cod identificativo R117, corrispondente al peso a mq di fibra vetro pura al netto della resinatura), h. 1,10 x 50 m (1,00 x50m per i modelli 1160B10 e 1160N10). Confezionata in rotoli incellophanati. Realizzata in fibra di vetro Adfors Saint-Gobain di tipo E, impregnata con resine antialcaline SBR, conforme alla norma ETAG 004 certificata da primari Istituti Europei, corredata di Marchio di Qualità ITC CNR, interasse 4,0 x 4,5 mm e grammatura pari a 150 gr/m <sup>2</sup> . Utilizzata nei sistemi termoisolanti a cappotto, ETICS, come armatura dello strato rasante al fine di assorbire e distribuire uniformemente le sollecitazioni meccaniche a cui può essere soggetto il sistema (movimenti di assestamento, fenomeni di ritiro, escursioni termiche, agenti esterni) evitando la formazione di fessurazioni in facciata. Dimensioni 1,10 x 50 m (1,00 x50m per i modelli 1160B10 e 1160N10).....	m <sup>2</sup>	-
<b>Dak.B.RET01.1160</b>	Bianca h. 1,10 x 50 m con logo.....	m <sup>2</sup>	-
<b>Dak.B.RET01.1160A</b>	Arancione h. 1,10 x 50 m.....	m <sup>2</sup>	-
<b>Dak.B.RET01.1160B</b>	Azzurra h. 1,10 x 50 m.....	m <sup>2</sup>	-
<b>Dak.B.RET01.1160C</b>	Gialla. h. 1,10 x 50 m.....	m <sup>2</sup>	-
<b>Dak.B.RET01.1160N</b>	Bianca h. 1,10 x 50 m.....	m <sup>2</sup>	-
<b>Dak.B.RET01.1160R</b>	Rossa h. 1,10 x 50 m.....	m <sup>2</sup>	-
<b>Dak.B.RET01.1160V</b>	Verde h. 1,10 x 50 m.....	m <sup>2</sup>	-
<b>Dak.B.RET01.1160GG</b>	Grigia h. 1,10 x 50 m.....	m <sup>2</sup>	-
<b>Dak.B.RET01.1160N10</b>	Azzurra h. 1,00 x 50 m.....	m <sup>2</sup>	-
<b>Dak.B.RET01.1160B10</b>	Azzurra h. 1,00 x 50 m.....	m <sup>2</sup>	-