

DK-FIX GREEN

SUPPORTO MONOLITICO PER L'ANCORAGGIO ESTERNO DEI CARDINI DEGLI INFISSI



INDICE

1. Dati e documentazione
2. Descrizione
3. Utilizzo
4. Dati tecnici dei materiali di fissaggio
5. Note sul PEFC
6. Voci di capitolato

1. DATI E DOCUMENTAZIONE

Codice	Descrizione	Misure mm	Colore	Peso (g/cf. ±10%)	Cf. / Pallet
ZIN35-1798/8W	DK-FIX Green - Supporto	80 x 125 x 280	Legno	850	1 pz. / 270 pz.
ZIN35-1798/10W	DK-FIX Green - Supporto	100 x 125 x 280	Legno	950	1 pz. / 270 pz.
ZIN35-1798/12W	DK-FIX Green - Supporto	120 x 125 x 280	Legno	1,050	1 pz. / 270 pz.
ZIN35-1798/14W	DK-FIX Green - Supporto	140 x 125 x 280	Legno	1,150	1 pz. / 270 pz.
ZIN35-1798/16W	DK-FIX Green - Supporto	160 x 125 x 280	Legno	1,250	1 pz. / 270 pz.
ZIN35-1798/18W *	DK-FIX Green - Supporto	180 x 125 x 280	Legno	1,350	1 pz. / 270 pz.
ZIN35-1798/20W *	DK-FIX Green - Supporto	200 x 125 x 280	Legno	1,450	1 pz. / 270 pz.

MATERIALE Legno lamellare termotrattato e imputrescibile certificato PEFC.

* su ordinazione

2. DESCRIZIONE

DK-FIX GREEN è un elemento di supporto per il montaggio di elementi esterni, realizzato in legno lamellare termotrattato, il cui procedimento modifica le cellule del legno, rendendolo più resistente e non più in grado di assorbire o rilasciare acqua evitando quindi ritiri e rigonfiamenti dimensionali. Questo trattamento viene effettuato con solo vapore acqueo, in grado di portare il legno a temperature vicino ai 190/230°.

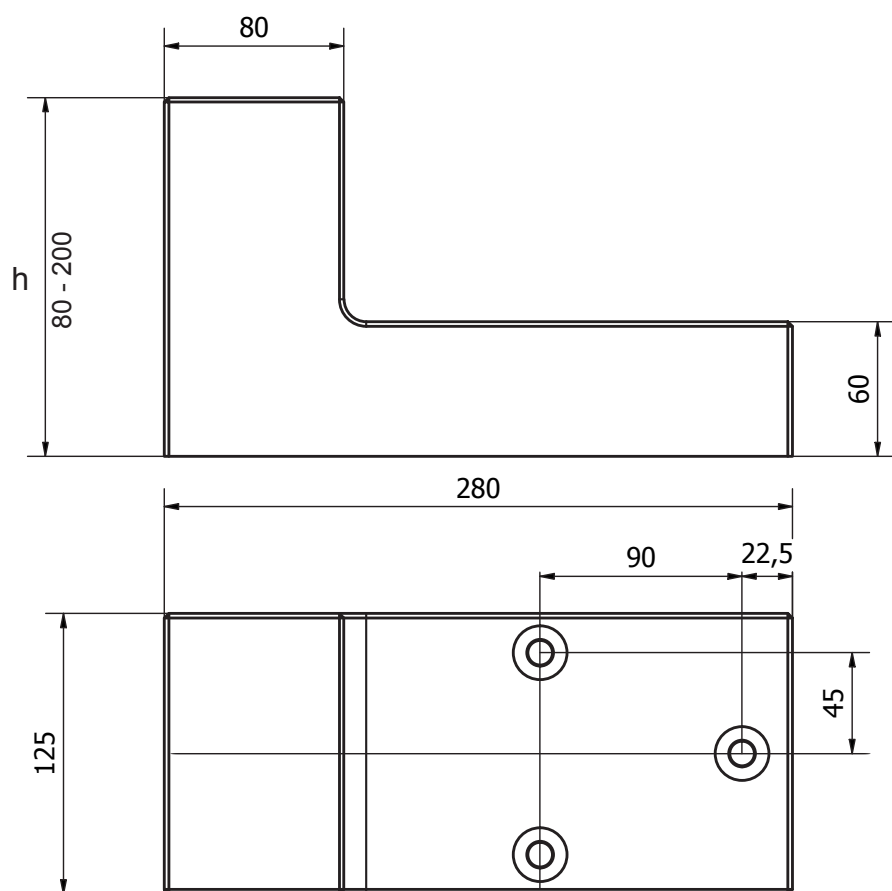
A questa temperatura le molecole degli zuccheri presenti nel legno vengono modificate permanentemente evitando che il legno stesso possa marcire o vi possano attecchire funghi.

Elemento fornito con 3 tasselli a vite per il montaggio

3. UTILIZZO

Elemento di supporto per il montaggio esterno di elementi (quali cardini per gli infissi o punti di ancoraggio) garantendo l'assenza di ponti termici.

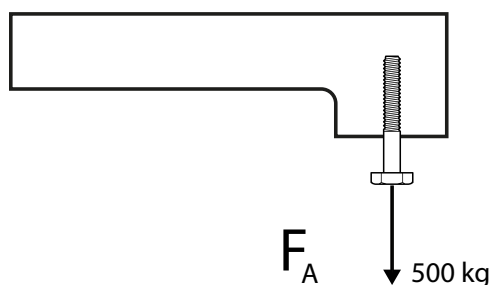
DK-FIX GREEN



Codice	h (mm)
ZIN35-1798/8W	80
ZIN35-1798/10W	100
ZIN35-1798/12W	120
ZIN35-1798/14W	140
ZIN35-1798/16W	160
ZIN35-1798/18W	180
ZIN35-1798/20W	200

Dimensioni DK-FIX green	Unità di misura	Valore
Superficie di base	mm	240 x 125
Tipi T	mm	60 - 200
Spessore inserto in plastica	mm	15
Distanza del foro	mm	100 x 100
Superficie utile	mm	108 x 48
Peso specifico PU	kg/m ³	350

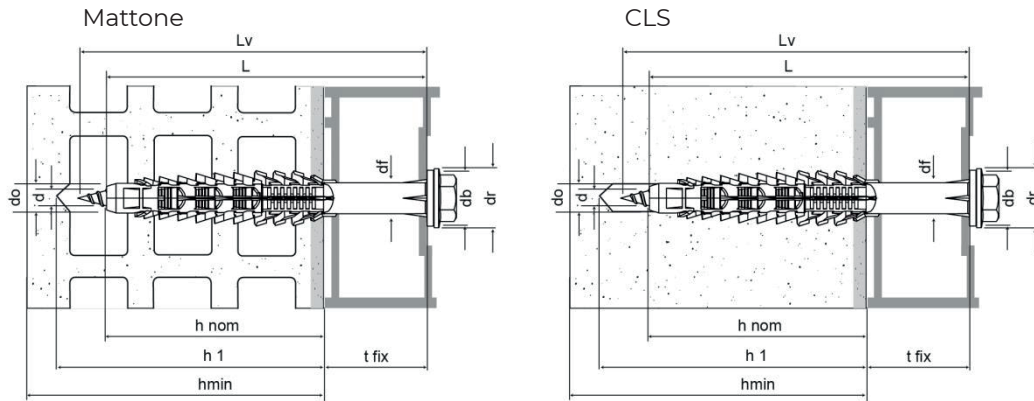
Elementi di fissaggio	Unità di misura	Valore
Viti	-	SXRL 10 x 100 FUS
Diametro di perforazione	mm	10
Profondità utile min.	mm	80
Profondità di ancoraggio min	mm	70



Caratteristiche	Unità di misura	Valore	Metodo di testing
Densità	kg/m ³	469,6	SR EN 14221:2007 SR EN 13647:2011 SR EN 408+A1:2012
Contenuto di umidità	%	3,7	SR EN 13183-1:2003/AC:2004
Resistenza alla trazione per flessione	N/mm ²	19,0 ... 20,0	SR EN 408+A1:2012
Resistenza termica ad una temperatura media di 10° C	R _{10°C} [m ² *K/W]	-	SR EN 12667:2002
Conduttività termica ad una temperatura media di 10° C	λ _{10°C} [m ² *K/W]	0,592	SR EN 12667:2002
Forza di trazione (F _A)	kN	5	-

DK-FIX GREEN

4. DATI TECNICI DEGLI ELEMENTI DI FISSAGGIO



Legenda	
tfix	Spessore max fissabile
do	Diametro foro
h1	Profondità minima foro
hnom	Profondità minima di posa
hmin	spessore minimo supporto
d	diametro vite
db	diametro bordo
df	diametro di passaggio sul pezzo
dr	diametro rondella
L	Lunghezza ancorante
Lv	Lunghezza vite

Tassello in nylon bordo maggiorato con vite speciale

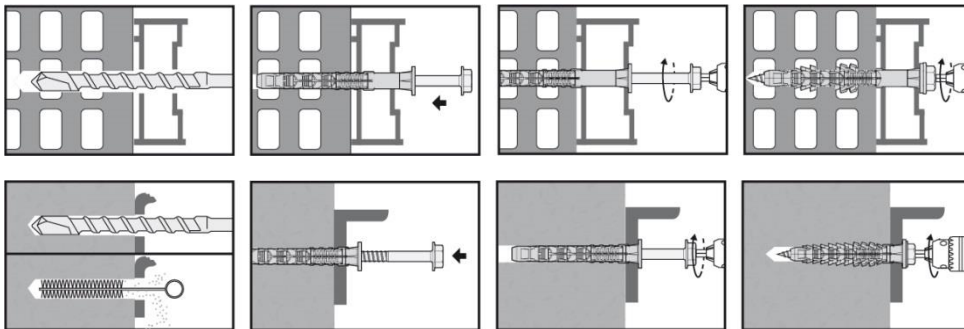
Tipo do x L	tfix* [mm]			h1 [mm]	hnom [mm]			hmin ⁽³⁾ [mm]			df [mm]	db [mm]	dr [mm]	d [mm]	Lv [mm]	Chiave	Torx
	1 ⁽¹⁾	2 ⁽¹⁾	3 ⁽²⁾		1 ⁽¹⁾	2 ⁽¹⁾	3 ⁽²⁾	1	2	3 ⁽²⁾							
Ø10 x 120	70	50	30	hnom + 15	50	70	90	100	120	240	10,5	18	19	7	128	13	T40

* compreso di intonaco

⁽¹⁾ Valori di riferimento su tutti i supporti

⁽²⁾ Valori riferiti esclusivamente su supporti in Calcestruzzo aerato autoclavato AAC

⁽³⁾ Valori di riferimento su Calcestruzzo



Non sono consigliate applicazioni permanenti con carichi sospesi oltre i 40° C utilizzando ancoranti plastici

Tipologia di supporto	Idoneo
Calcestruzzo	✓
Mattone semipieno	✓
Blocco forato	✓
Blocco forato Leca	✓
Pietra compatta	✓
Mattone pieno	✓
Mattone forato	✓
Blocco forato cemento	✓
Calcestruzzo aerato autoclavato	✓
Temperatura di posa	≥ -10 / ≤ +40° C

5. NOTE SUL PEFC

PEFC è un acronimo che sta per "Programme for Endorsement of Forest Certification schemes", un'associazione internazionale non governativa,, indipendente e priva di scopi di lucro, che ha come fine statutario la gestione sostenibile delle foreste. Essa rilascia una certificazione riguardo la sostenibilità della gestione dei boschi gestiti in maniera corretta e sostenibile, sia da un punto di vista ecologico che economico e sociale e la rintracciabilità dei prodotti legnosi e cartacei.

Lo schema PEFC si basa su tre principi fondamentali:

- Rispetto dei criteri e degli indicatori di buona gestione forestale, definiti nelle Conferenze ministeriali per la protezione delle foreste in Europa (Helsinki 1193 e Lisbona 1998).
- La loro applicazione a livello regionale o di gruppo (ma anche individuale).
- L'affidamento ad una terza parte indipendente ed accreditata delle verifiche ispettive e della certificazione (ad esempio UKAS - United Kingdom Accreditation Service)

Questi certificati hanno una valenza di cinque anni

DK-FIX GREEN

6. VOCI DI CAPITOLATO

Voce	Descrizione	Unità	Prezzo
Dak.B.ZIN35.1798/nn	Fornitura e posa in opera di supporto per il montaggio di pannelli esterni, realizzato in legno. Elemento di supporto per il montaggio esterno di elementi (quali cardini per gli infissi o punti di ancoraggio) garantendo l'assenza di ponti termici. Elemento fornito con 3 tasselli a vite per il montaggio.		
Dak.B.ZIN35.1798/8W	80 x 125 x 280 mm.....	cf.	-
Dak.B.ZIN35.1798/10W	100 x 125 x 280 mm.....	cf.	-
Dak.B.ZIN35.1798/12W	120 x 125 x 280 mm.....	cf.	-
Dak.B.ZIN35.1798/14W	140 x 125 x 280 mm.....	cf.	-
Dak.B.ZIN35.1798/16W	160 x 125 x 280 mm.....	cf.	-
Dak.B.ZIN35.1798/18W	180 x 125 x 280 mm.....	cf.	-
Dak.B.ZIN35.1798/20W	200 x 125 x 280 mm.....	cf.	-