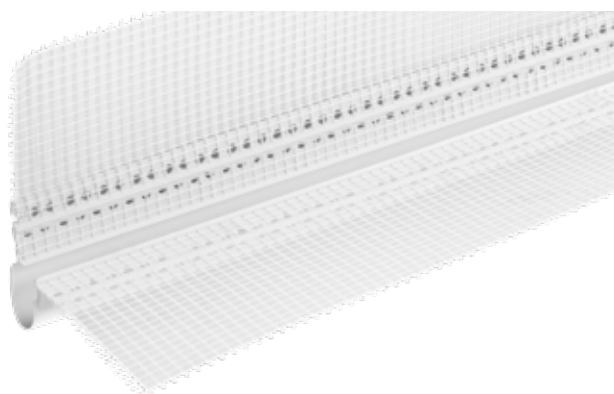


# GIUNTO DILATAZIONE PVC CON RETE



## INDICE

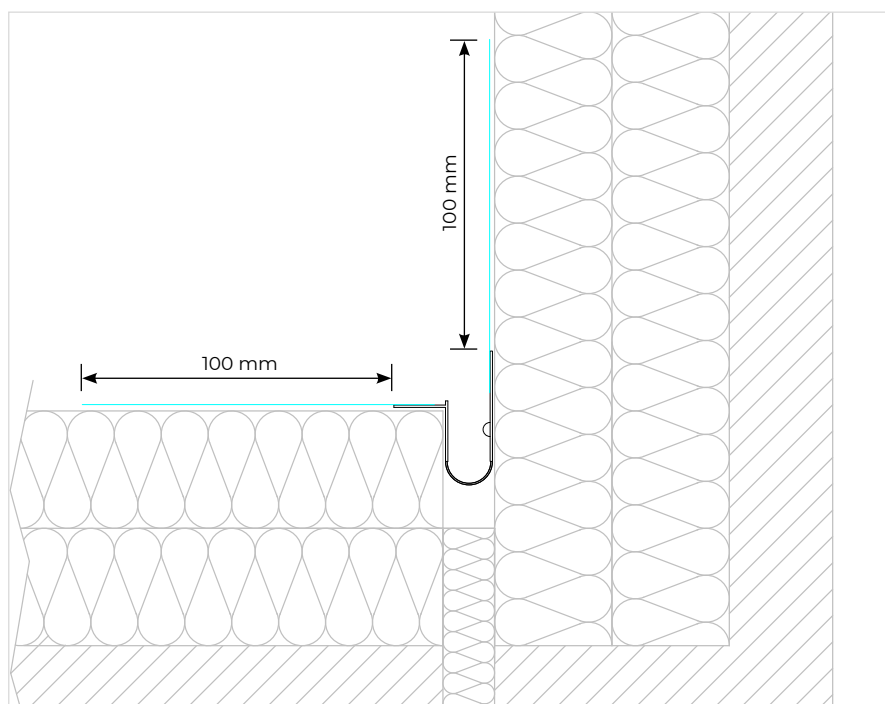
1. Dati e documentazione
2. Utilizzo
3. Voci di capitolato

## 1. DATI E DOCUMENTAZIONE

Codice	Descrizione	Misure (mm)	Peso	Colore	Pkg. / Pallet
ZIN33-1669PAX	Giunto di Dilatazione ad Angolo PVC con Rete	100 x 100 x 2.500	16,88 kg/cf.	Bianco	62,5 m / 20 cf.

### MATERIALE

Realizzato in PVC e rete in fibra di vetro.  
Accessorio realizzato in elastomero termoplastico (TPE).



# GIUNTO DILATAZIONE PVC CON RETE

Caratteristiche	Unità di Misura	R131	
		Ordito	Trama
Setting	per 10 cm	25 x 2	20,5
Altezza Standard	cm	110	
Lunghezza Rotolo	m	50	
Spessore Tessuto Trattato	mm	0,52	
Peso Tessuto Grezzo	g/m <sup>2</sup>	131	
Spessore Tessuto Trattato	min g/m <sup>2</sup>	160 ± 5% (max 168 gr. - min 152 gr.)	
Contenuto Combustibile (LOI)	% of mass	20%	
Tipo Trattamento		Resistente agli alcali senza emollienti	
Dimensioni Interasse	mm	3,5 x 3,8	

Resistenza alla trazione (TS) e allungamento:

Resistenza minima alla trazione (N/50 mm) e massimo allungamento (%), è accertata secondo DIN EN ISO 13934-1 come riportato di seguito.

	Resistenza alla Trazione		Allungamento
	Valore Nominale	Valore Individuale	Valore Medio
Condizioni Standard	2000 / 2200	1900 / 1900	3,8 / 3,8
Soluzione 5% NaOH	1140 / 1300	1200 / 1200	3,5 / 3,5
Test Veloce	1500 / 1700	1250 / 1250	3,5 / 3,5
Soluzione 3 iont		1000 / 1000 50 % / 50 %	

Tolleranze:

Setting: ± 5% in Ordito e Trama

Altezza: ± 1%

Lunghezza: ± 2%

LOI: ± 3%

Ispezione di Qualità

Il modo di controllo della qualità, prendendo dei campioni e la ripresa del materiale, è in base a standard di 0326 opere.

Packing:

I rotoli vengono impacchettati in verticale in scatole di cartone, su un pallet.

Magazzino:

I rotoli devono restare in luoghi asciutti. Temperatura di magazzino da -10°C a + 50 °C.

## 2. UTILIZZO

Utilizzato come raccordo tra i pannelli isolanti in corrispondenza di giunti strutturali, di angoli interni, favorendo l'assorbimento dei movimenti strutturali di assetamento di pareti continue.

## 3. VOCI DI CAPITOLATO

Voce	Descrizione	U.M.	Prezzo
Dak.B.ZIN33.1669PAX	Fornitura e posa in opera di giunto di dilatazione con rete premontata con anima in PVC, giunto morbido e con rete in fibra di vetro antifessurazione per l'isolamento "a cappotto", realizzata in fibre di vetro E con apprettatura antialcalina pari al 20%, grammatura del tessuto grezzo pari a 131 gr. Il peso del tessuto trattato risulta pari al 160 gr/m <sup>2</sup> (con uno scarto apprezzabile del 5%). La dimensione della maglia dovrà essere pari a 3,5 x 3,8 mm. Il carico di rottura della maglia in condizioni standard dovrà avere un Valore nominale pari e non inferiore ai 2000 N/50 mm direzione ordito, 2200 N/50 mm direzione trama, valore individuale pari a 1900 N/50 mm direzione ordito, 1900 N/50 mm direzione trama. L'allungamento dovrà essere come valore medio prossimo ai 3,8 direzione ordito e 3,8 direzione trama. Il prodotto deve essere posato ad angolo, con la rete posta nello strato di collante facendo ben attenzione al fatto che sia perfettamente annegata utilizzando a tale scopo una spatola dentata o frattazzo. Il giunto andrà ben inserito nella giunzione riempita di materiale isolante e ben fissato anch'esso agli angoli. Il suo utilizzo permette di compensare le dilatazioni differenti delle murature, previene l'entrata nell'interstizio di inquinanti e umidità, è resistente alle intemperie. Le sovrapposizioni con la rete non dovranno essere mai inferiori ai 10 cm. Va perfettamente rasato fino a copertura totale del prodotto. In cantiere il prodotto dovrà essere consegnato in scatole di cartone, recanti un codice di controllo. Dimensioni 100 x 100 x 2500 mm.....	cf.	-