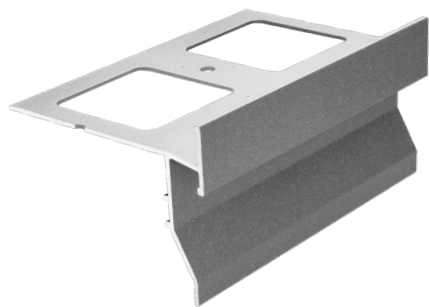


PROFILO PER BALCONI CON SCARICO ACQUA



INDICE

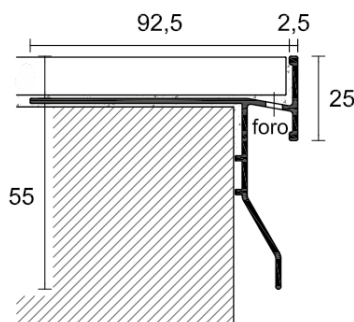
1. Dati e documentazione
2. Utilizzo
3. Posa in Opera
4. Voci di capitolato

1. DATI E DOCUMENTAZIONE

Codice	Descrizione	Colore	Misure (mm)	Peso	Pkg. / Pallet
PRO21-2076	Profilo per Balconi con Scarico Acqua	Grigio Cenere	h 10 x a 55 x 2.700	0,601 kg/m	27 m / - m
PRO21-2077	Profilo per Balconi con Scarico Acqua	Grigio Antico	h 10 x a 55 x 2.700	0,601 kg/m	27 m / - m
PRO21-2078	Profilo per Balconi con Scarico Acqua	Grigio Cenere	h 12,5 x a 55 x 2.700	0,601 kg/m	27 m / - m
PRO21-2079	Profilo per Balconi con Scarico Acqua	Grigio Antico	h 12,5 x a 55 x 2.700	0,601 kg/m	27 m / - m

MATERIALE

Realizzato in lega di Alluminio-Magnesio-Silicio verniciato di colore grigio cenere (RAL 7038) e grigio antico.



2. UTILIZZO

Utilizzato come protezione e finitura dei bordi esterni di terrazze e balconi, proteggendo così i bordi delle piastrelle della pavimentazione.

PROFILO PER BALCONI CON SCARICO ACQUA

3. POSA in OPERA

Estrarre il profilo dalla confezione.
Verificare che il profilo prescelto sia conforme allo spessore della pavimentazione.
Rimuovere, ove presente, la protezione per salvaguardare la protezione.
Verificare le dimensioni necessarie e realizzare i tagli dovuti, con un utensile idoneo.
Rasare con la spatola dentata il collante sulla superficie di posa.
Premere il profilo fino alla fuoriuscita del collante precedentemente rasato.

Posizionare il pavimento fino al completo allineamento della pavimentazione con il profilo o leggermente superiore.
Il pavimento va posato mantenendo la distanza tra le fughe prescelta.

Sigillare la fuga con apposito materiale anche la fessura lasciata tra pavimento e profilo.
Pulire con spugna morbida e acqua il materiale fugante, colle o altro utilizzato entro 10 minuti dall'applicazione.

4. VOCI DI CAPITOLATO

Voce	Descrizione	Unità	Prezzo
Dak.D.PRO21.207x	Fornitura e posa in opera di Profilo orizzontale indicato per la protezione e la finitura dei bordi esterni di terrazze e balconi. Questa versione permette anche lo scolo dell'acqua tramite dei fori presenti nel profilo. Consigliato per piastrelle con spessore fino ai 12,5 mm. Realizzato in lega di Alluminio-Magnesio-Silicio verniciato di colore grigio cenere (RAL 7038) e grigio antico. Utilizzato come protezione e finitura dei bordi esterni di terrazze e balconi, proteggendo così i bordi delle piastrelle della pavimentazione.		
Dak.D.PRO21.2076	10 x 55 - Grigio Cenere.....	m	-
Dak.D.PRO21.2077	10 x 55 - Grigio Antico.....	m	-
Dak.D.PRO21.2078	12,5 x 55 - Grigio Cenere.....	m	-
Dak.D.PRO21.2079	12,5 x 55 - Grigio Antico.....	m	-