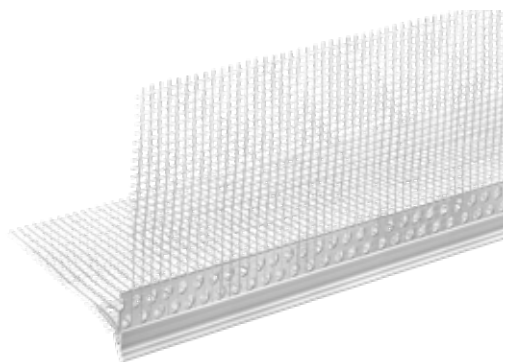


ROMPIGOCCIA RINFORZATO



INDICE

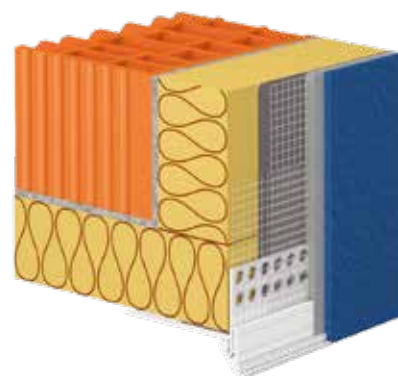
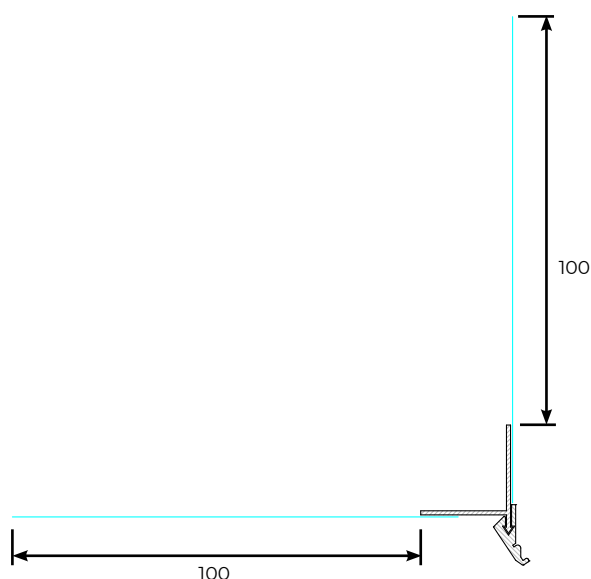
1. Dati e documentazione
2. Utilizzo
3. Voci di capitolato

1. DATI E DOCUMENTAZIONE

Codice	Descrizione	Misure (mm)	Peso	Colore	Pkg. / Pallet
ZIN33-1669RVN	Rompigoccia Rinforzato	100 x 100 x 2.500	- kg/cf.	Bianco	62,5 m / 24 cf.

MATERIALE

Realizzato in PVC e rete in fibra di vetro.



2. UTILIZZO

Utilizzato a rinforzo e protezione degli angoli orizzontali (architravi, balconi, marcapiani, elementi a sbalzo, ecc), funge da rompigoccia. È pitturabile.

3. VOCI DI CAPITOLATO

Voce	Descrizione	U.M.	Prezzo
Dak.B.ZIN33.1669RVN	Fornitura e posa in opera di Angolare rinforzato con rete in fibra di vetro, R131, termosaldato. Il profilo in plastica è rinforzato in modo da rendere omogenea la superficie al termine della tinteggiatura. Realizzato in PVC e rete in fibra di vetro. Utilizzato a rinforzo e protezione degli angoli orizzontali (architravi, balconi, marcapiani, elementi a sbalzo, etc), funge da rompigoccia. È pitturabile. Dimensioni h.100 x 100 x 2.500 mm.....	cf.	-