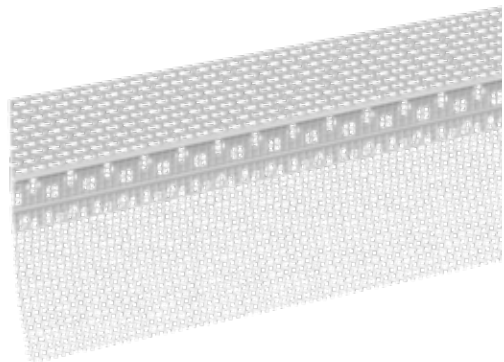


TERMINALE CON RETE PER SOTTOTETTO



INDICE

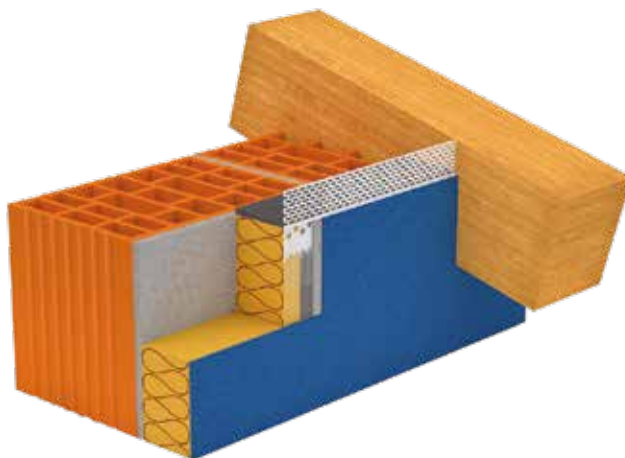
1. Dati e documentazione
2. Utilizzo
3. Voci di capitolato

1. DATI E DOCUMENTAZIONE

Codice	Descrizione	Misure (mm)	Peso	Colore	Pkg. / Pallet
ZIN33-1669RT	Terminale con Rete per Sottotetto	h. 55 x 2.000	8,25 kg/cf.	Bianco	50 m / 40 cf.

MATERIALE

Realizzato in PVC e rete in fibra di vetro.



2. UTILIZZO

Utilizzato come finitura della parte superiore del cappotto, per mantenere areato il sottotetto.

Applicare la massa di armatura sulla larghezza della striscia di rete. inserire poi il profilo in orizzontale e appiccarlo.

Nel fare ciò il bordo superiore del lembo di ventilazione deve essere messo a raso con il bordo superiore dei travicelli del tetto.

La striscia di rete va incorporata e stesa nella massa di armatura bagnata. Successivamente va introdotta e incassata fino al bordo dell'intonaco (almeno 10 cm sovrapposti) l'armatura della superficie con rete.

L'armatura e la stabilizzazione devono terminare a raso del bordo di scarico.

Caratteristiche	Unità di Misura	R131
Lunghezza barra	m	2
Larghezza rete	mm	135
Sovrastampa della rete		Bianco, neutro
Fissaggio rete		Saldata
Rete	gr/m ²	145 gr./m ²
Unità di imballaggio (Pz.)	pz.	25 pz / Confezione
Unità di imballaggio (m)	m	50 m
Materiale profilo		Cloruro di polivinile (PVC)

TERMINALE CON RETE PER SOTTOTETTO

3. VOCI DI CAPITOLATO

Voce	Descrizione	U.M.	Prezzo
Dak.B.ZIN33.1669RT	Terminale per sottotetto con corpo rigido parainsetti e rete in fibra di vetro R131 termosaldada. Realizzata in PVC e rete in fibra di vetro, grammatura di 145 gr./m ² Utilizzato come finitura della parte superiore del cappotto, per mantenere areato il sottotetto. Dimensioni h,55 x 2.000 mm	cf.	-