

# DK-FIX MULTY TONDO



## INDICE

1. Dati e documentazione
2. Descrizione
3. Utilizzo
4. Carichi idonei
5. Conducibilità termica
6. Voci di capitolato

## 1. DATI E DOCUMENTAZIONE

Codice	Descrizione	Misure (mm)	Peso (kg / m <sup>3</sup> )	Colore	Pkg. / Pallet
ZIN35-1759/100	DK-FIX Multy Tondo	ø 90 x 1.000	140	Bianco	4 pz. / 80 pz.

**MATERIALE** Cilindro realizzato in EPS (polistirolo) ad alta densità.

## 2. DESCRIZIONE

I cilindri DK-FIX in EPS sono particolarmente indicati per il montaggio esterno di elementi senza ponte termico, sia nei sistemi di isolamento termico in polistirolo espanso (EPS) che in quelli in lana di roccia. Hanno funzione anche di spessore d'appoggio nel caso di carichi intermedi. Caratteristica del Multy Tondo è quella di poter essere tagliato secondo lo spessore voluto, facilitato dagli inviti ogni 20 mm. I cilindri DK-FIX sono cilindri stampati per espansione in EPS, con peso specifico elevato.

## 3. UTILIZZO

I cilindri DK-FIX in EPS sono adibiti a spessore di appoggio per carichi di compressione elevati, nonché da elementi di montaggio in un sistema d'isolamento termico in polistirolo espando (EPS) e lana di roccia.

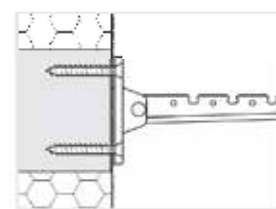
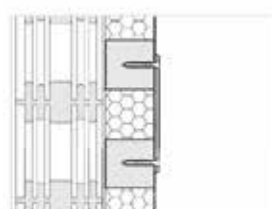
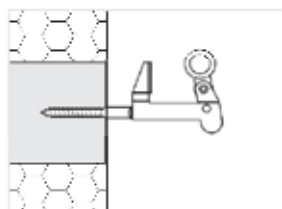
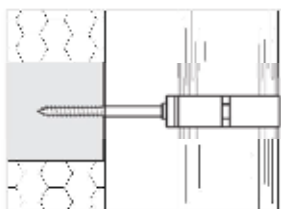
Per i collegamenti a vite nei cilindri DK-FIX possono essere utilizzate viti per legno o viti per lamiera (0,15 kN (circa 15 kg), con filettatura cilindrica o a passo grosso (viti di regolazione).

# DK-FIX MULTY TONDO

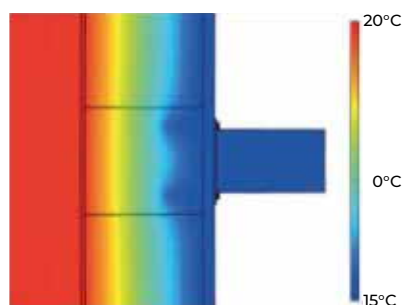
## 4. CARICHI IDONEI

DK-FIX è idoneo a

- Fascette serratubo, gronde
- Fermi e chiavistelli
- Appendi oggetti
- Targhe, insegne pubblicitarie
- Luci da esterno, allarmi, telecamere



## 5. CONDUCEBILITÀ TERMICA



0 mm	60	80	100	120	140	160	180	200	220	240	260	280	300
100 x 100	6.70	5.05	3.77	2.79	2.08	1.60	1.29	1.12	1.04	1.00	0.96	0.88	0.70
150 x 100	8.10	6.20	4.69	3.54	2.69	2.10	1.71	1.48	1.36	1.30	1.25	1.17	1.00

## 6. VOCI DI CAPITOLATO

Voce	Descrizione	Unità	Prezzo
<b>Dak.B.ZIN35.1759/100</b>	Fornitura e posa in opera di cilindro DK-FIX Multy Tondo, adibiti a spessore di appoggio per carichi di compressione elevati, nonché da elementi di montaggio in un sistema d'isolamento termico in polistirolo espanso (EPS) e lana di roccia. Le dimensioni sono 90 - x 1.000 mm, sezionabile in parti nello spessore desiderato. Confezionato in scatole. Cilindro realizzato in EPS (polistirolo) ad alta densità. Utilizzato per l'inserimento di elementi di medio carico. Portata consigliata con fissaggio di viti per legno o lamiera 0,15 kN (circa 15 kg).	pz.	-