

ARKIMEDE 60 - KOPF FÜR FLIESEN



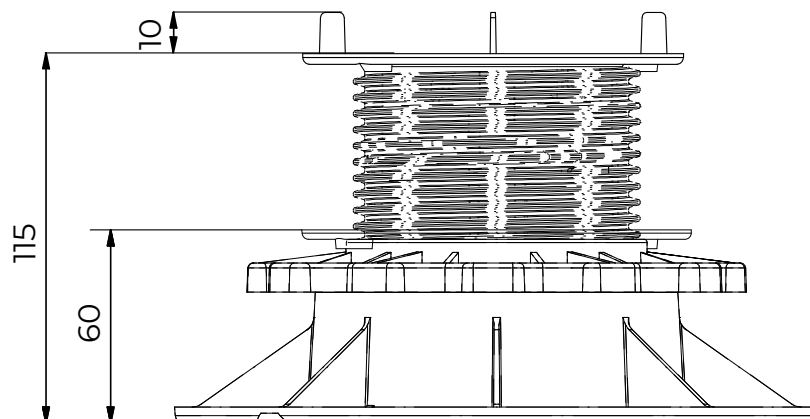
INDEX

1. Daten und Dokumentation
2. Beschreibung
3. Verwenden
4. Anwendungsgebiete
5. Lade test
6. Technische Spezifikationen

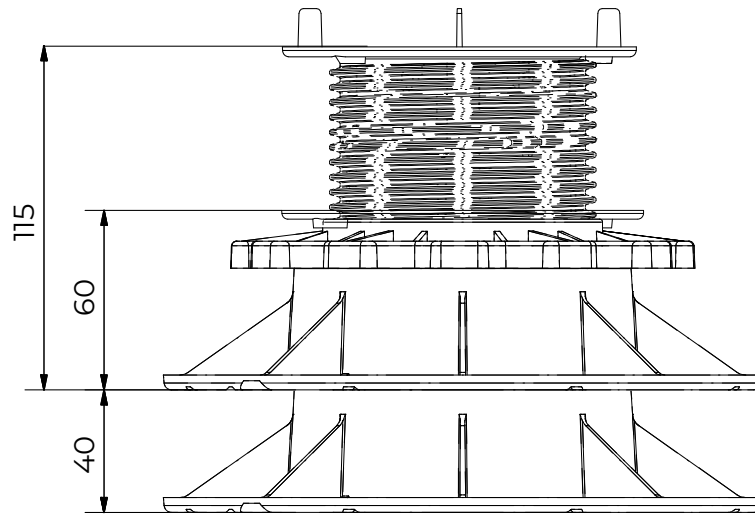
1. DATEN UND DOKUMENTATION

Code	Produkt	Länge (mm)	Last (kg)	Btrg./Pallet
TER09-1163/4A2M	ARKIMEDE 60 - 4 Laschen verstellbare Träger - 2 mm Gelenk	von 60 bis 115	0,24	30 pcs. / 450 pcs.
TER09-1163/4A4M	ARKIMEDE 60 - 4 Laschen verstellbare Träger - 4 mm Gelenk	von 60 bis 115	0,24	30 pcs. / 450 pcs.

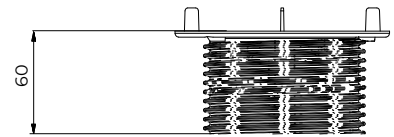
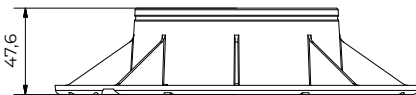
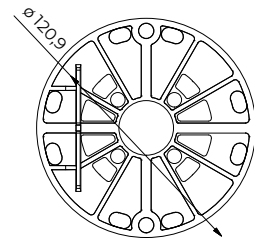
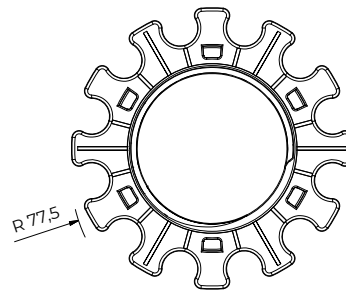
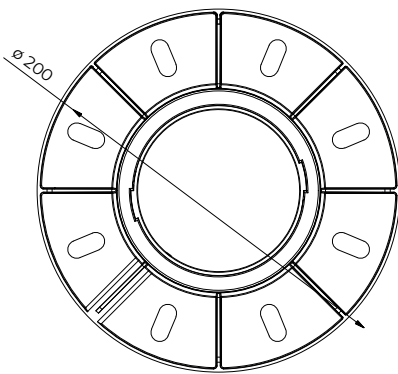
MATERIAL Es ist aus Polypropylen hergestellt.



ARKIMEDE 60 - KOPF FÜR FLIESEN



Jede Basis hat eine spezielle Unterform, die es ermöglicht, auf einer anderen Basis stapel zu sein.



2. BESCHREIBUNG

Arkimede 60 Träger mit einstellbarer Höhe ab 60 bis 115 cm (ohne 50 und 100 mm Verlängerung).

Grundlegende Oberfläche: 314 cm².

Kopfdurchmesser: 120 mm mit einer Legenfläche von 113 cm².

Verfügbare Versionen:

Packung, bestehend aus der Basis, rotierenden Mutter und dem Kopf mit 4 Abstandhalterlaschen von 2 mm Dicke.

Packung, bestehend aus der Basis, rotierenden Mutter und dem Kopf mit 4 Spacer-Laschen von 4 mm Dicke.

Die Basis ermöglicht die korrekte Wasserentwässerung.

Das Modell ist mit 50 mm und 100 mm Erweiterungen kompatibel

ARKIMEDE 60 - KOPF FÜR FLIESEN

3. VERWENDEN

Es ist ist verbraucht in Aussenbereichen, Terrassen, gemeinsamen Böden.
Betriebstemperatur: von - 40 ° C bis + 80 ° C.

4. ANWENDUNGSGEBIETE

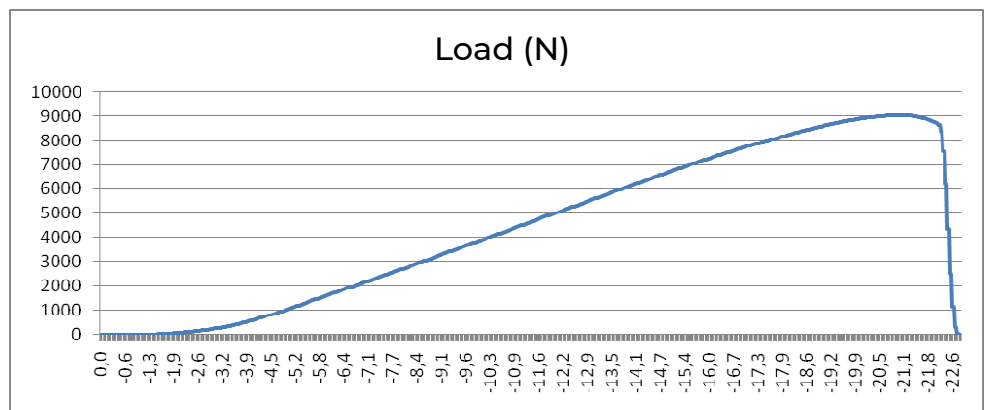
Wasserdichte Membran, harte Isolationsplatten, Tintenfische und feste und kompakte Posenpläne.

5. LADE TEST

TEST 1

Code	Größe	Maximallast [N]
TER09-TI63/4Axx	h = 1.120 mm	9.033

Der Test wurde mit einem 150mm Durchmesser Stempel getan.

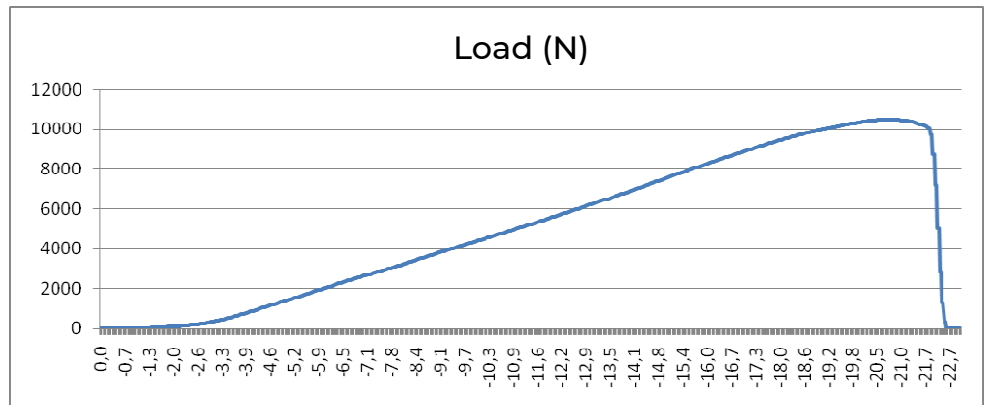


Max. Load	9.033 N
Bend at Max. Load	21,1 mm

TEST 2

Code	Größe	Maximallast [N]
TER09-TI63/4Axx	h = 1.100 mm	10.467

Der Test wurde mit einem 150mm Durchmesser Stempel getan.



Max. Load	10.467 N
Bend at Max. Load	20,7 mm

6. TECHNISCHE SPEZIFIKATIONEN

Spezifikationen	Beschreibung	Einheit	Preis
Dak.O.TER09-TI63/4AxxM	Lieferung und Installation von Arkimede Träger mit verstellbaren Höhe beginnend von 115 mm. Die Grundfläche: 314 cm ² . Der Durchmesser: 120 mm mit einer 113 cm ² Stütze. Die verfügbaren Versionen sind: - Packung, bestehend aus Grundlage, rotierende Zwinde und einen Kopf mit 4 Flügeln für Balken. Die Grundlage lässt Wasser kontrolliert ablaufen. Es ist aus Polypropylen hergestellt. Es ist verbraucht in Aussenbereichen, Terrassen und Fußboden.	st.	-
Dak.O.TER09-TI63/4A2M	Arkimede 60 - 4 Flügeln 2 mm dicke.....	st.	-
Dak.O.TER09-TI63/4A4M	Arkimede 60 - 4 Flügeln 2 mm dicke.....	st.	-