

# ARKIMEDE 18 - KOPF FÜR TERRASSE



## INDEX

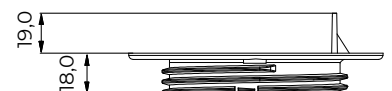
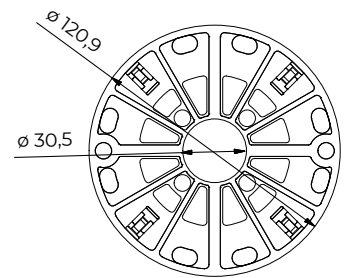
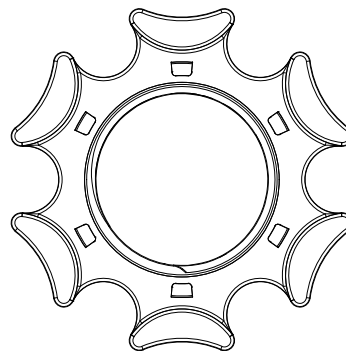
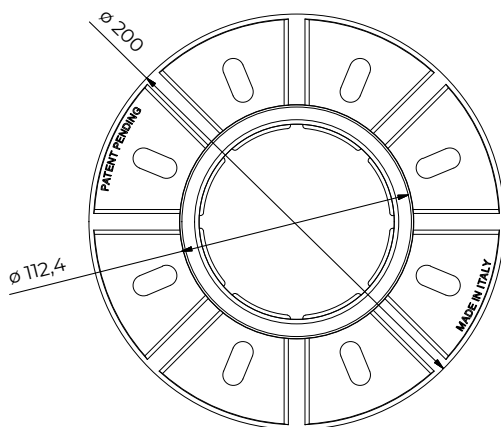
1. Daten und Dokumentation
2. Beschreibung
3. Verwenden
4. Anwendungsgebiete
5. Lade test
6. Technische Spezifikationen

## 1. DATEN UND DOKUMENTATION

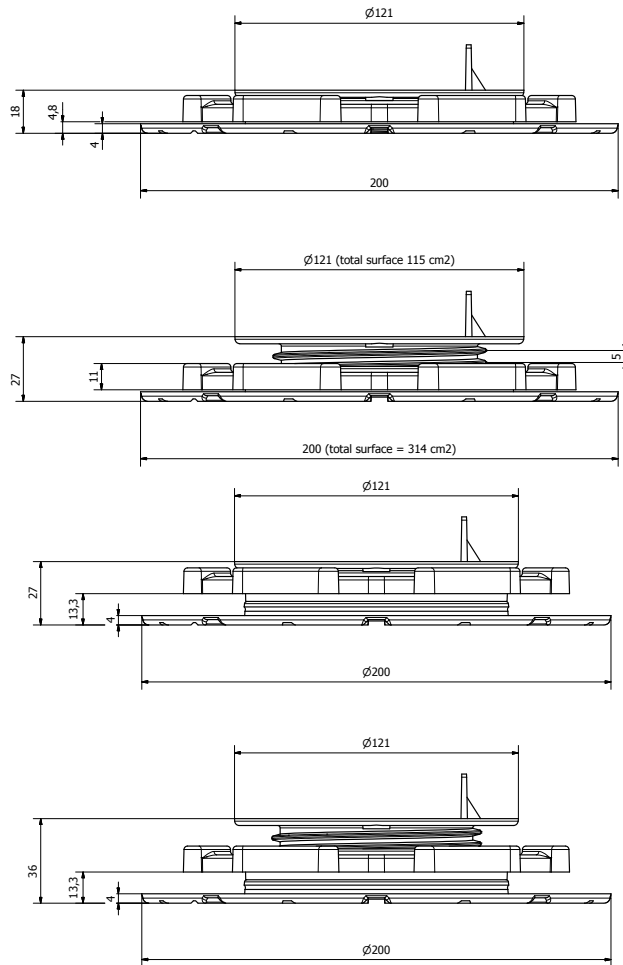
Code	Produkt	Länge (mm)	Last (kg)	Btrg./Pallet
TER09-1145/1A	ARKIMEDE 18 - Kopf für Terrasse	von 18 bis 36	0,157	30 st. / 1.200 st.

### MATERIAL

Es ist aus Polypropylen hergestellt



# ARKIMEDE 18 - KOPF FÜR TERRASSE



## 2. BESCHREIBUNG

ARKIMEDE 18 Kopf für Terrasse Träger mit verstellbaren Höhe beginnend von 18 bis max. 35 mm.

Die Grundfläche: 314 cm<sup>2</sup>.

Der Durchmesser: 120 mm mit einer 113 cm<sup>2</sup> Grundfläche.

Available versions:

- Packung, bestehend aus Grundlage, rotierende Zwinge und 1 Kopf für Kopf für Terrasse Strukturen und eine 9 mm Verlängerung.
- Die Grundlage lässt Wasser kontrolliert ablaufen.

## 3. VERWENDEN

Es ist verbraucht in Aussenbereichen, Terrassen, gemeinsamen Böden.

Betriebstemperatur: von - 40 ° C bis + 80 ° C.

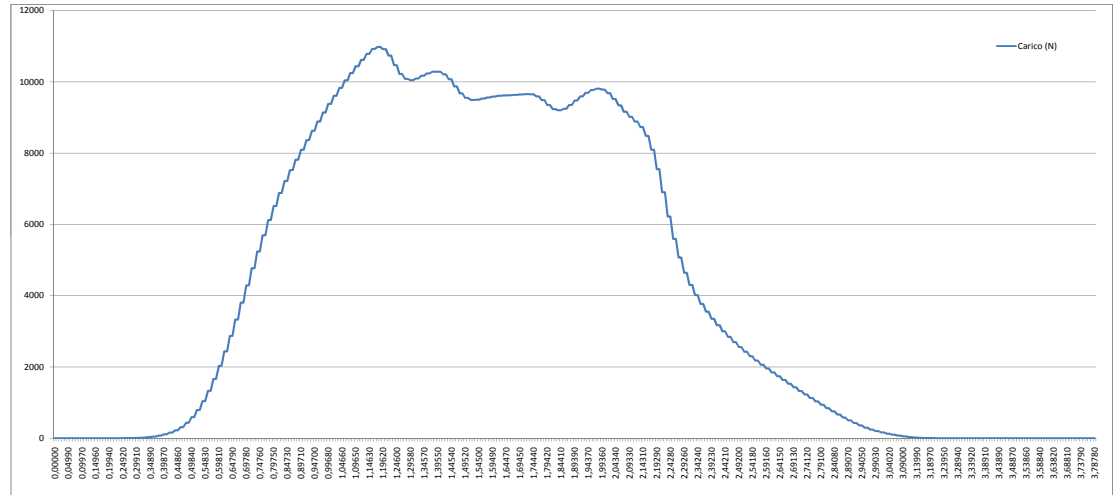
## 4. ANWENDUNGSGEBIETE

Wasserdichte Membran, harte Isolationsplatten, Tintenfische und feste und kompakte Posenpläne.

# ARKIMEDE 18 - KOPF FÜR TERRASSE

## 5. LADE TEST

	Maximale Belastung bei Yeld [kN]
<b>Test 1</b>	10,90
<b>Test 2</b>	10,70
<b>Test 3</b>	11,60
<b>Durchschnittswert</b>	<b>11,06</b>



## 6. TECHNISCHE SPEZIFIKATIONEN

Spezifikationen	Beschreibung	Einheit	Preis
<b>Dak.O.TER09.1145/x</b>	Lieferung und Installation von Arkimede 18 Kopf für Terrasse Träger mit verstellbaren Höhe beginnend von 18 von max 35 mm. Die Grundfläche: 314 cm <sup>2</sup> . Der Durchmesser: 120 mm mit einer 113 cm <sup>2</sup> Grundfläche. Die verfügbaren Versionen sind: - Packung, bestehend aus Träger Kopf für Terrasse mit einer 9 mm Verlängerung. Die Grundlage lässt Wasser kontrolliert ablaufen. Used in Aussenbereichen, Terrassen, gemeinsamen Böden.	st.	-
<b>Dak.O.TER09.1145/1A</b>	1 Flügeln .....	st	-